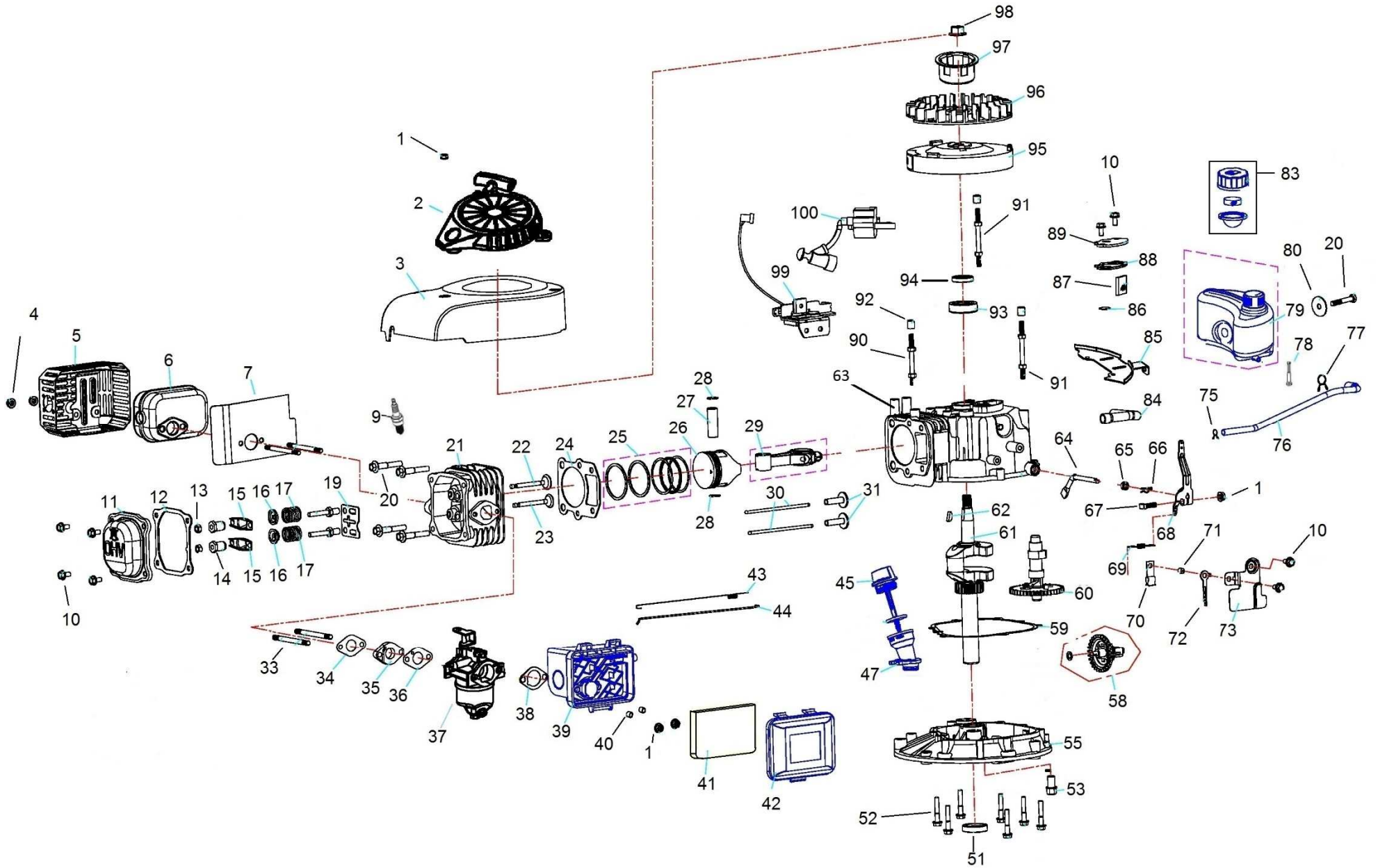


| Position | Part number | Název | Name |
|----------|-------------|----------------------------------|------------------------------|
| 1 | DY0218-52 | Šroub nože | Blade bolt |
| 2 | DY0218-20 | Podložka šroubu nože | Blade bolt washer |
| 3 | H4025 | Žací nůž | Blade |
| 4 | DY0218-21F | Unašeč nože | Blade holder |
| 5 | DY0701-31 | Klínek unašeče | Flat key 4,7x5x35 |
| 7 | 540800007 | Levá deska nastavení výšky kola | Height adjusting left plate |
| 8 | P-10 | Podložka 10 | Washer 10 |
| 9 | 26800706202 | Podložka vlnová | Wave washer |
| 10 | 540800010 | Kolo | Wheel |
| 11 | 540800011 | Levá osa kol | Left axle |
| 12 | 540800012 | Poklice kola | Wheel cover |
| 13 | 540800013 | Pravá deska nastavení výšky kola | Height adjusting right plate |
| 14 | 540800014 | Pravá osa kol | Right axle |
| 16 | 540800016 | Kryt | Shield cover |
| 20 | 543000054 | Kryt motoru | Engine cover |
| 23 | 540800023 | Osa víka koše | Rear board axle |
| 24 | 540800024 | Víko koše | Rear board |
| 25 | 540800025 | Pružina víka koše | Rear board spring |
| 26 | 540800026 | Spodní madlo | Lower handle |
| 27 | DY0222-20A | Svorka bowdenu | Cable clamp |
| 28 | DY0218-26 | Držák madla startéru | Starter handle hook |
| 29 | DY0218.1.4A | Křídlová matice | Knob nut |
| 30 | DY0218.1-4 | Šroub madla | Handle bolt |
| 32 | 400000030 | Bowden brzdy motoru | Flameout cable |
| 33 | DY0302.2-3 | Horní madlo | Upper handle |
| 35 | DY0701-32 | Páka brzdy motoru | Flameout pulling pole |
| 36 | 546SX0069 | Návlek madla | Upper handle sheath |
| 37 | 540800037 | Potah koše | Grasscatcher bag |
| 38 | 540800038 | Rám koše | Grasscatcher frame |



| Position | Part number | Název | Name |
|----------|-------------|------------------------------|----------------------------|
| 2 | 543001002 | Startér kompletní | Starter assembly |
| 3 | 543001003 | Kryt ventilátoru | Fan cover |
| 5 | 543001005 | Kryt výfuku | Muffler cover |
| 6 | 543001006 | Výfuk | Muffler |
| 7 | 543001007 | Těsnění výfuku | Muffler gasket |
| 9 | A969P | Svíčka zapalování | Spark plug |
| 11 | 543001011 | Ventilové víko | Cylinder head cover |
| 12 | 543001012 | Těsnění ventilového víka | Cylinder head cover gasket |
| 15 | 543001015 | Vahadlo ventilu | Valve rocker |
| 16 | 543001016 | Podložka pružiny ventilu | Valve spring washer |
| 17 | 543001017 | Pružina ventilu | Valve spring |
| 19 | 543001019 | Vodící deska ventilu | Valve guide board |
| 21 | 543001021 | Hlava válce | Cylinder head |
| 22 | 543001022 | Sací ventil | Intake valve |
| 23 | 543001023 | Výfukový ventil | Exhaust valve |
| 24 | 543001024 | Těsnění hlavy válce | Cylinder head gasket |
| 25 | 543001025 | Pístní kroužky sada | Piston ring set |
| 26 | 543001026 | Píst | Piston |
| 27 | 543001027 | Pístní čep | Piston pin |
| 28 | 543001028 | Pojistka pístního čepu | Piston pin clip |
| 29 | 543001029 | Ojnice | Connecting rod |
| 30 | 543001030 | Zdvihací tyčka ventilu | Valve push rod |
| 31 | 543001031 | Zdvihátko | Valve tappet |
| 34 | 543001034 | Těsnění příruby karburátoru | Intake flange gasket |
| 35 | 543001035 | Příruba karburátoru | Carburetor intake flange |
| 36 | 543001036 | Těsnění karburátoru | Carburetor gasket |
| 37 | 543001037 | Karburátor | Carburetor |
| 38 | 543001038 | Těsnění vzduchového filtru | Air filter gasket |
| 39 | 543001039 | Příruba vzduchového filtru | Air filter base |
| 41 | 543001041 | Vzduchový filtr | Air filter element |
| 42 | 543001042 | Kryt vzduchového filtru | Air filter cover |
| 43 | 543001043 | Pružina táhla plynu | Throttle rod spring |
| 44 | 543001044 | Táhlo plynu | Throttle rod |
| 45 | 543001045 | Olejová měrka | Oil dipstick |
| 47 | 543001047 | Hrdlo nalévání oleje | Oil adding tube |
| 51 | 25100123402 | Gufero 22x35x7 | Oil seal 22x35x7 |
| 53 | 785001014 | Vypouštěcí šroub M10x1,25-15 | Oil drain bolt M10x1,25-15 |

| Position | Part number | Název | Name |
|----------|-------------|----------------------------|------------------------|
| 55 | 543001055 | Víko motoru | Crankcase cover |
| 58 | 543001058 | Regulátor otáček kompletní | Governor assembly |
| 59 | 543001059 | Těsnění klikové skříně | Crankcase gasket |
| 60 | 543001060 | Vačková hřídel | Camshaft |
| 61 | 540601057 | Kliková hřídel | Crankshaft |
| 62 | 540601095 | Woodruffovo pero | Woodruff key |
| 63 | 543001063 | Kliková skříň | Crankcase |
| 68 | 543001068 | Páka regulátoru | Governor lever |
| 69 | 543001069 | Vratná pružina | Return spring |
| 70 | Q08.06.2 | Úchyt hadičky | Fixed clip |
| 73 | 543001073 | Deska regulátoru | Governor control board |
| 76 | 543001076 | Palivová hadička | Fuel tube |
| 78 | 543001078 | Palivový filtr | Fuel tank filter |
| 79 | 543001079 | Palivová nádrž | Fuel tank |
| 83 | 543001083 | Palivová zátka | Fuel tank cap |
| 84 | 543001084 | Hadička odvodušnění | Breathing pipe |
| 85 | 543001085 | Držák nádrže | Fuel tank bracket |
| 86 | 543001086 | Membrána odvodušnění | Breathing valve |
| 88 | 543001088 | Těsnění odvodušnění | Breathing gasket |
| 93 | 6203 | Ložisko 6203 | Bearing 6203 |
| 95 | 543001095 | Setrvačnick | Flywheel |
| 96 | 543001096 | Ventilátor | Fan |
| 97 | 543001097 | Miska startéru | Starter idle pulley |
| 99 | 543001099 | Brzda motoru | Engine brake |
| 100 | 23062004803 | Cívka zapalování | Ignition |

ОФИЦИАЛЬНЫЙ ДИЛЕР В УКРАИНЕ:

storgom.ua

ГРАФИК РАБОТЫ:

Пн. – Пт.: с 8:30 по 18:30

Сб.: с 09:00 по 16:00

Вс.: с 10:00 по 16:00

КОНТАКТЫ:

+38 (044) 360-46-77

+38 (066) 77-395-77

+38 (097) 77-236-77

+38 (093) 360-46-77

Детальное описание товара: <https://storgom.ua/product/gazonokosilkabenzinovayahecht54-6.html>

Другие товары: <https://storgom.ua/benzinovye-gazonokosilki.html>