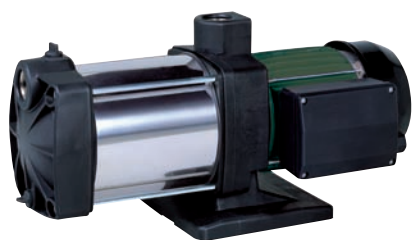


MULTI INOX

САМОВСАСЫВАЮЩИЕ МНОГОСТУПЕНЧАТЫЕ ГОРИЗОНТАЛЬНЫЕ ЦЕНТРОБЕЖНЫЕ НАСОСЫ



КОММУНАЛЬНО-БЫТОВОГО ВОДОСНАБЖЕНИЯ



Назначение. Разработано специально для индивидуальных систем водоснабжения и небольших сельскохозяйственных установок.

Рабочий диапазон: производительность – от 0,3 до 5,7 куб.м/ч, напор – до 58,6 м водяного столба.

Максимальное рабочее давление: 8 бар.

Перекачиваемая жидкость. Состав: чистая, без твердых включений и минеральных масел, не вязкая, химически нейтральная, по характеристикам аналогичная воде. Температура: для санитарной воды – от 0°C до +35°C, для прочих применений – от 0°C до +40°C.

Основные материалы. Кожух гидравлического корпуса – нержавеющая сталь;

рабочее колесо – нержавеющая сталь; диффузор – технополимер; ротор – нержавеющая сталь; уплотнение – EPDM; двойное торцевое уплотнение вала – графит/керамика.

Особенности. Двигатели однофазных моделей оборудованы встроенным тепловым выключателем.

Монтаж. Вал двигателя – в горизонтальном положении.

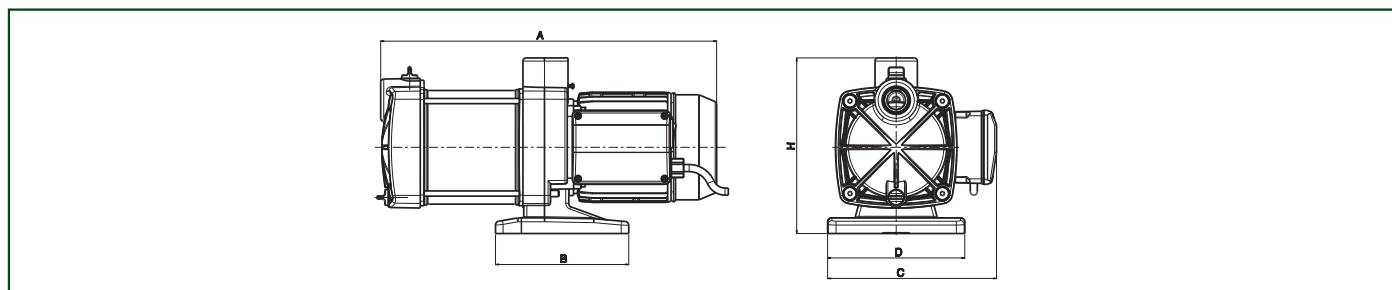
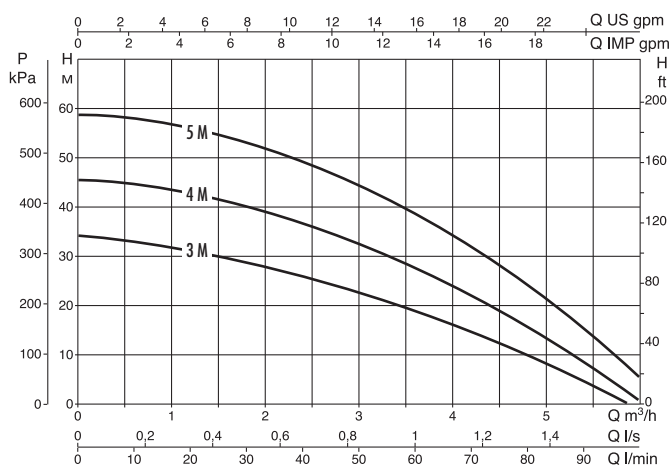
Стандартное электропитание: 1x230 В.

Степень защиты: двигатель – IP 44, клеммная коробка – IP 55.

Класс изоляции: F.

ТЕХНИЧЕСКИЕ ХАРАКТЕРИСТИКИ

МОДЕЛЬ	КОД	К-ВО РАБОЧИХ КОЛЕС	ЭЛЕКТРИЧЕСКИЕ ХАРАКТЕРИСТИКИ						
			ИСТОЧНИК ПИТАНИЯ 50 Гц	P1 МАКС. МОЩНОСТЬ Вт	P2 НОМИНАЛ. МОЩНОСТЬ		А	КОНДЕНСАТОР	
					кВт	л. с.		мкФ	Vc
MULTI INOX 3 M	60122692	3	1x220-240 V~	0,80	0,55	0,75	3,7	12,5	450
MULTI INOX 4 M	60122693	4	1x220-240 V~	1,00	0,75	1	4,5	16	450
MULTI INOX 5 M	60122694	5	1x220-240 V~	1,25	1	1,36	5,5	20	450



МОДЕЛЬ	A	B	C	D	H	РАЗМЕРЫ УПАКОВКИ			ВЕС кг	К-ВО НА ПАЛЛЕТ
						L/A	L/B	H		
MULTI INOX 3 M	380	170	215	175	220	460	230	270	8,8	21
MULTI INOX 4 M	430	170	215	175	220	460	230	270	11,3	21
MULTI INOX 5 M	455	170	215	175	220	460	230	270	12,5	21

MULTI 4 SW

САМОВСАСЫВАЮЩИЕ МНОГОСТУПЕНЧАТЫЕ ГОРИЗОНТАЛЬНЫЕ ЦЕНТРОБЕЖНЫЕ НАСОСЫ



ДЛЯ СОЛЕННОЙ ВОДЫ



Назначение. Разработано специально для перекачивания морской воды.

Рабочий диапазон: производительность – от 0,3 до 5,7 куб.м/ч, напор – до 44,2 м водяного столба.

Максимальное рабочее давление: 8 бар.

Перекачиваемая жидкость. Состав: морская вода. Температура: для санитарной воды – от 0°C до +35°C, для прочих применений – от 0°C до +40°C.

Основные материалы. Кожух гидравлического корпуса, рабочее колесо и диффузор – технополимер; ротор – нержавеющая сталь; уплотнение

– EPDM; двойное торцевое уплотнение вала – графит/керамика.

Особенности. Двигатели однофазных моделей оборудованы встроенным тепловым выключателем.

Монтаж. Вал двигателя – в горизонтальном положении.

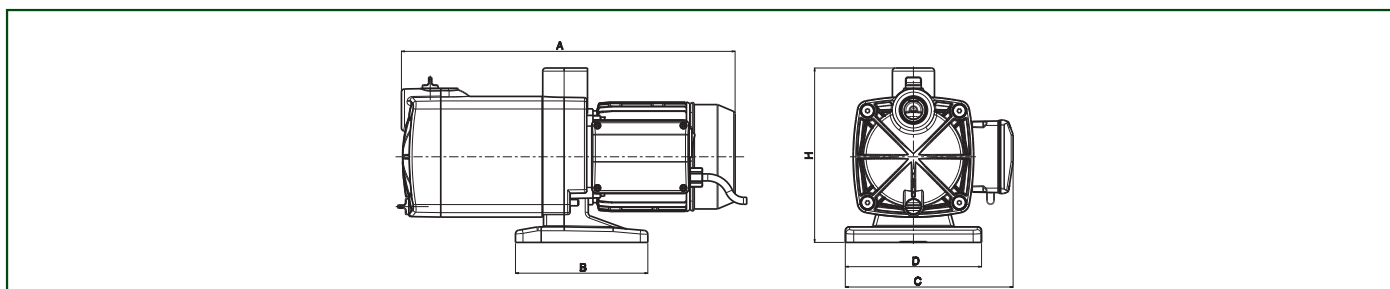
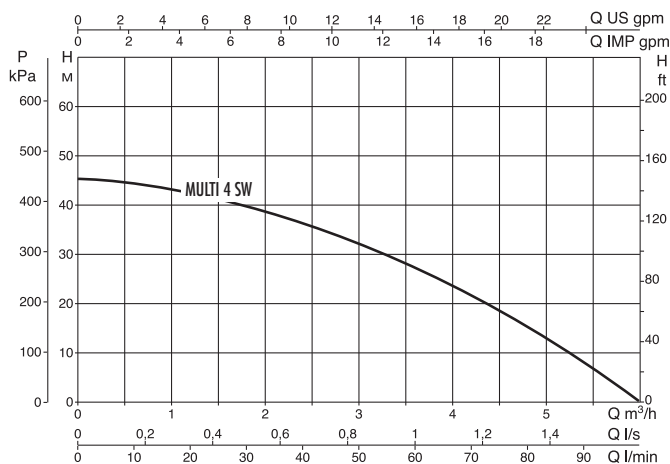
Стандартное электропитание: 1x230 В.

Степень защиты: двигатель – IP 44, клеммная коробка – IP 55.

Класс изоляции: F

ТЕХНИЧЕСКИЕ ХАРАКТЕРИСТИКИ

МОДЕЛЬ	КОД	К-ВО РАБОЧИХ КОЛЕС	ЭЛЕКТРИЧЕСКИЕ ХАРАКТЕРИСТИКИ						
			ИСТОЧНИК ПИТАНИЯ 50 Гц	P1 МАКС. МОЩНОСТЬ Вт	P2 НОМИНАЛ. МОЩНОСТЬ		In А	КОНДЕНСАТОР	
					кВт	л. с.		мкФ	Vc
MULTI 4 SW M	60122695	4	1x220-240 V~	1,00	0,75	1	4,5	16	450



МОДЕЛЬ	A	B	C	D	H	РАЗМЕРЫ УПАКОВКИ			ВЕС кг	К-ВО НА ПАЛЛЕТ
						L/A	L/B	H		
MULTI INOX 4 M	430	170	215	175	220	460	230	270	10,6	21

ОФИЦИАЛЬНЫЙ ДИЛЕР В УКРАИНЕ:

storgom.ua

ГРАФИК РАБОТЫ:

Пн. – Пт.: с 8:30 по 18:30

Сб.: с 09:00 по 16:00

Вс.: с 10:00 по 16:00

КОНТАКТЫ:

+38 (044) 360-46-77

+38 (066) 77-395-77

+38 (097) 77-236-77

+38 (093) 360-46-77

Детальное описание товара: <https://storgom.ua/product/poverhnostnyi-nasos-dab-multi-inox-3-m-601226-2.html>

Другие товары: <https://storgom.ua/samovsasyvayushchiye-nasosy.html>