

## DHN-54X16/DG (BW) 430 ≈ 440 Вт Високоєфективний подвійний скляний фотомодуль

### Комплексні сертифікати на продукцію та системи

IEC 61215 / IEC 61730 / CE / INMETRO

ISO 45001

2018 / міжнародні стандарти з охорони праці та промислової безпеки


ISO 14001

2015 / Стандарти системи екологічного менеджменту

ISO 9001

2015 / Система управління якістю

 Гарантія на матеріали та технології

 Гарантія на лінійну вихідну потужність



Двосторонні комірки TOPCon забезпечують до 85% і більше зворотної генерації електроенергії на 5-25%.



Технологія подвійного скла, підвищена герметичність та механічна міцність.



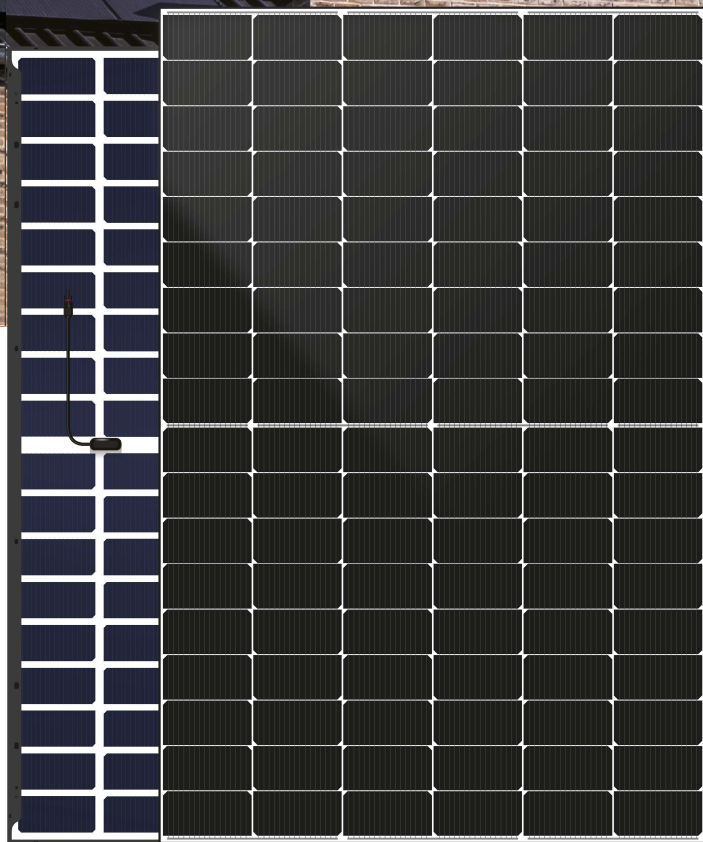
Висока продуктивність у боротьбі з прихованим розтріскуванням, кислотою та лугом, сольовим туманом, водяною парою, ультрафіолетом та PID.



Елементи TOPCon, менше загасання, кращий температурний коефіцієнт та ефективність при слабкому освітленні.

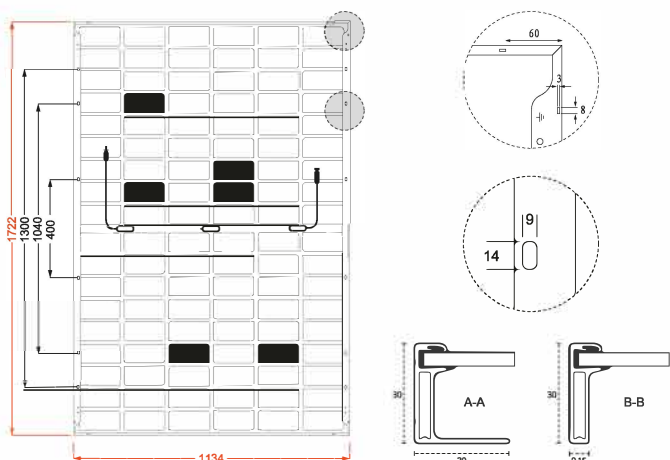


Технологія лазерного спікання LECO, зменшує контактний опір і підвищує ефективність на 0,2% - 0,5%.



# DHN-54X16/DG (BW) 430 ≈ 440 Вт

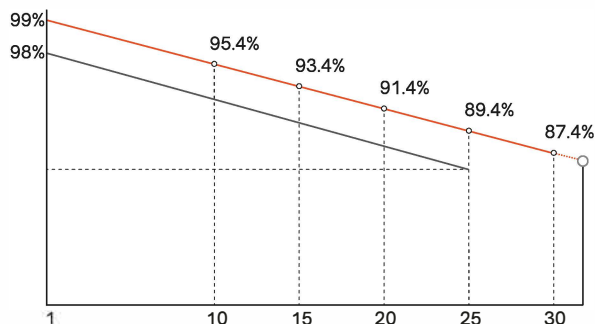
## Зовнішній вигляд



## Зовнішній вигляд

Кількість елементів	108 (6x18)
Вага	23,5 кілограми
Тип елементів	N-тип 182x91 мм
Розміри (ДхШхВ)	1722x1134x30 мм
Пакування	36шт/піддон, 936 шт/40HQ

## 30-річна гарантія лінійної вихідної потужності



- Гарантія лінійної вихідної потужності DAH Solar
- Стандартна гарантія лінійної вихідної потужності

Кабель	4,0 мм <sup>2</sup> , 300/200 мм завдовжки,
(включно зі з'єднувачем)	довжину можна налаштувати
Скло	2,0 мм висока передача, покриття антивідблиску
Розподільна коробка	IP68, 3 обхідних діоди
Роз'єм	Сумісний з MC4

## Електричні характеристики

Тип модуля	DHN-54X16/DG (BW)							
	STC		NOCT		STC		NOCT	
Умови випробування	STC	NOCT	STC	NOCT	STC	NOCT	STC	NOCT
Максимальна потужність (P <sub>max</sub> /Вт)	430	323	435	327	440	331	440	331
Напруга холостого ходу (В/В)	38.0	36.10	38.2	36.29	38.4	36.48	38.4	36.48
Максимальна напруга живлення (В <sub>мпер</sub> /В)	32.5	30.88	32.7	31.07	32.9	31.26	32.9	31.26
Струм короткого замикання (I <sub>sc</sub> /А)	13.84	11.17	13.90	11.22	13.96	11.27	13.96	11.27
Максимальний струм живлення (I <sub>мп</sub> /А)	13.23	10.47	13.30	10.53	13.37	10.59	13.37	10.59
Ефективність модуля (STC)	22.02%		22.28%		22.53%		22.53%	
Звернення до біфациального фактору			80±5%					

STC - Стандартні умови випробування: світловий потік 1000 Вт/м<sup>2</sup>, температура комірки 25°С, спектр AM1,5

NOCT - стандартні умови випробування: світловий потік 800 Вт/м<sup>2</sup>, температура навколишнього середовища 20°С, спектр AM1,5, швидкість вітру 1 м/с

## Параметри двосторонньої генерації енергії (заднє підсилення)

5%	15%	25%	
Максимальна потужність (P <sub>max</sub> )	452	457	462
Ефективність модуля (%)	23.12	23.39	23.66
Максимальна потужність (P <sub>max</sub> )	495	500	506
Ефективність модуля (%)	25.32	25.62	25.91
Максимальна потужність (P <sub>max</sub> )	538	544	550
Ефективність модуля (%)	27.53	27.85	28.17

## Робочі параметри

Максимальна напруга системи	1500В постійного струму
Робоча температура	-40°С ≈ +85°С
Макс. Номінальний струм серійного запобіжника	30А
Номінальна робоча температура елемента	45°С ± 2°С
Рівень застосування	Клас А

## Температурний коефіцієнт

Температурний коефіцієнт I <sub>sc</sub> (α I <sub>sc</sub> )	0.046%/°С
Температурний коефіцієнт V <sub>oc</sub> (β V <sub>oc</sub> )	-0.25%/°С
Температурний коефіцієнт P <sub>max</sub> (γ P <sub>mp</sub> )	-0.29%/°С

Снігове навантаження спереду / Вітрове навантаження ззаду	5400 Па / 2400 Па
-----------------------------------------------------------	-------------------

## **ОФИЦИАЛЬНЫЙ ДИЛЕР В УКРАИНЕ:**

[storgom.ua](http://storgom.ua)

## **ГРАФИК РАБОТЫ:**

Пн. – Пт.: с 8:30 по 18:30

Сб.: с 09:00 по 16:00

Вс.: с 10:00 по 16:00

## **КОНТАКТЫ:**

+38 (044) 360-46-77

+38 (066) 77-395-77

+38 (097) 77-236-77

+38 (093) 360-46-77

Детальное описание товара: <https://storgom.ua/product/dah-solar-222250.html>

Другие товары: <https://storgom.ua/solnecnye-paneli.html>