

Пусковий пристрій 70mai Jump Starter

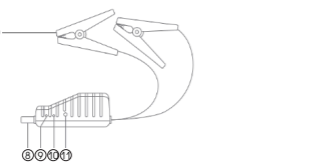
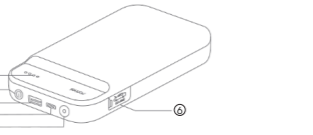
Інструкція з використання



Перед початком використання пристрою уважно прочитайте цю Інструкцію та збережіть її для подальшої довідки.

Дякуємо вам за вибір 70mai Jump Starter. Перед початком експлуатації пристрою уважно ознайомтеся з даною інструкцією.

Загальний вигляд пристрою



1. Індикатор заряду акумулятора
2. Кнопка живлення
3. Вихід USB 5B 2.4A
4. Вхід Type-C 5B 2A
5. Індикатор (світиться, блимає, SOS)
6. Пусковий пристрій 12V
7. Затискачі для клем
8. Прикурювач
9. Червоний індикатор (Неправильне підключення)
10. Зелений індикатор (Правильне підключення)
11. Кнопка підвищення напруги

Індикатор

Натисніть кнопку живлення, після чого індикатор заряду акумулятора покаже наступне:

Індикатор	Вимк.	1	2	3	4
Заряд	0%	25%	50%	75%	100%

Під час зарядки індикатори почнуть послідовно блимати. Кількість індикаторів, які світяться, відображає фактичний рівень заряду акумулятора. Коли всі чотири індикатори вимикаються, зарядка призупиняється /зупиняється.

Використання пристрою

Зарядка пристрою

Підключіть USB-порт зарядного кабелю до зарядного пристрою або іншому виходу USB. Підключіть роз'єм Type-C на іншому кінці кабелю до входу 5B/2A пристрою.



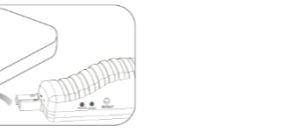
Зарядка мобільних телефонів, планшетів та інших електронних пристроїв

1. Виберіть відповідний з'єднувальний кабель для пристрою.
2. Підключіть USB-порт кабелю до виходу USB 5B пристрою.
3. Натисніть кнопку живлення, аби почати зарядку мобільного телефону, планшета або іншого електронного пристрою.

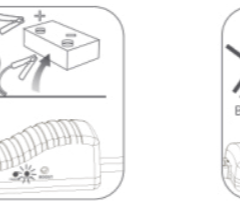


Використання пристрою в якості пускача 12 В

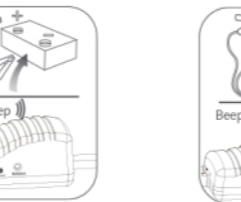
1. Підключіть пускач до пристрою. Переконайтеся, що індикатори на затискачах акумулятора не світяться.



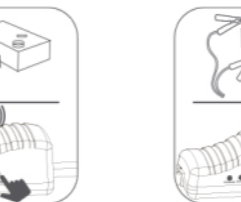
2. Правильно підключіть затискачі до позитивної та негативної клем акумулятора автомобіля. Червоний зажим повинен бути підключений до позитивної (+) клемми, а чорний затиск - до негативної (-) клемми. Потім виконайте такі дії.



Коли горить зелений індикатор, це означає, що пристрій підключено правильно і акумулятор може бути запущений.



Коли горить червоний індикатор і звучить звуковий сигнал, затискачі підключені неправильно. Правильно підключіть затискачі та переконайтеся, що горить зелений індикатор, перш ніж приступати до запуску акумулятора.



Коли блимає зелений індикатор і звучить звуковий сигнал, це означає, що напруга занадто низька. Натисніть кнопку підвищення напруги і почекайте, поки зелений індикатор не перестане блимати. Запустіть акумулятор протягом 30 секунд.



Якщо і зелений, і червоний індикатори не світяться, та немає звукового сигналу, можливо, акумуляторна батарея несправна. Переконайтеся, що затискачі приєднані до клем правильно. Натисніть кнопку підвищення напруги і почекайте, поки почне світитися зелений індикатор. Запустіть акумулятор протягом 30 секунд.

3. Після запуску автомобіля зніміть затискачі з клем акумулятора.

Зверніть увагу!

1. Перед початком експлуатації пристрою уважно ознайомтеся з даною інструкцією.
2. Забороняється використовувати пристрій замість автомобільного акумулятора.
3. Не використовуйте пристрій в якості іграшки.
4. Для зниження ризику отримання травми уважно стежте за дітьми, що знаходяться поруч з пристроєм.
5. Пристрій призначений для швидкого запуску автомобільного акумулятора 12 В і не повинен використовуватися для будь-яких інших цілей.
6. Використовуйте затискачі для клем акумулятора, що входять в комплект. У разі пошкодження затискача або кабелю не використовуйте пристрій, так як це може стати причиною займання, ураження електричним струмом або інших травм.
7. Підключайте позитивні і негативні полюси акумулятора напряму.
8. Перед пуском автомобільного акумулятора переконайтеся, що з'єднання не мають іржі або будь-яких сторонніх предметів чи забруднень. Надійно підключіть пристрій до клем акумулятора, аби погане з'єднання не впливало на продуктивність під час запуску.
9. Після успішного запуску автомобільного акумулятора, від'єдняйте пристрій від автомобільного акумулятора протягом 30 секунд, щоби запобігти будь-яким пошкодженням.
10. Не використовуйте пристрій більше 3 разів поспіль. В іншому випадку пристрій може перегрітися та його буде пошкоджено.

Якщо необхідно виконати декілька запусків, витримаєте інтервал у дві хвилини, між запусками.

11. Не використовуйте затискачі для зарядки будь-яких інших пристроїв.
12. Не розміщуйте пристрій у місцях, де температура перевищує 60 °C.
13. Зарядка повинна проводитися при температурі від 0 °C до 45 °C.
14. Оберегайте пристрій від дощу та не занурюйте його у воду.
15. Не піддавайте пристрій впливу високих температур або вогню.
16. Не використовуйте пристрій у вибухонебезпечному середовищі, наприклад поблизу легкозаймистих рідин або газів, а також в заповнених приміщеннях.
17. Не використовуйте пристрій наодинці, обов'язково поряд має перебувати хтось, хто в разі необхідності зможе надати допомогу.
18. Перед використанням пристрою зніміть всі металеві предмети, які є у вас на тілі, такі як кільця, браслети та ланцюжки.
19. Для зниження ризику пошкодження вилки живлення чи кабелю, від'єдняйте пристрій від клем акумулятора, знімаючи затискачі.
20. Ніколи не використовуйте пошкоджені або модифіковані акумулятори. Використання пошкоджених або модифікованих акумуляторів може призвести до непередбачуваних наслідків, таких як займання, вибух або травм.
21. Для зарядки пристрою використовуйте зарядний кабель, що входить до комплекту поставки, або аналогічний кабель, відповідний до вхідного порту пристрою.
22. Ніколи не заряджайте пристрій відразу ж після його використання для запуску автомобільного акумулятора.
23. Не використовуйте пристрій для запуску автомобільного акумулятора.

ОФИЦИАЛЬНЫЙ ДИЛЕР В УКРАИНЕ:

storgom.ua

ГРАФИК РАБОТЫ:

Пн. – Пт.: с 8:30 по 18:30

Сб.: с 09:00 по 16:00

Вс.: с 10:00 по 16:00

КОНТАКТЫ:

+38 (044) 360-46-77

+38 (066) 77-395-77

+38 (097) 77-236-77

+38 (093) 360-46-77

Детальное описание товара: <https://storgom.ua/product/xiaomi-214849.html>

Другие товары: <https://storgom.ua/avtonomnye-puskovye-ustroistva.html>