

ТЕХНИЧЕСКИЕ ДАННЫЕ

## Тепловизоры Fluke TiS20+/TiS20+ MAX



### Экономьте время, получая необходимые инфракрасные изображения и результаты анализа

- Сенсорный экран с режимом плавного совмещения IR-Fusion™: просто проведите пальцем по экрану, чтобы отрегулировать настройки совмещения.
- Разрешение ИК-изображений 120 × 90 (10 800 пикселей)
- Сенсорный ЖК-экран с диагональю 3,5 дюйма для простого поиска и устранения неисправностей
- Автоматическая сортировка изображений при помощи функции добавления меток к единицам оборудования Fluke Connect

### Прочность

Какие бы работы ни выполнялись — поиск повышенной нагрузки в распределительном устройстве или инспекция вентиляционной системы, — тепловизоры Fluke TiS20+ и TiS20+ MAX помогут быстро найти неисправность.

- Прибор выдерживает падение с высоты до 2 метров
- Корпус устойчив к воздействию пыли и брызг воды — класс защиты IP54

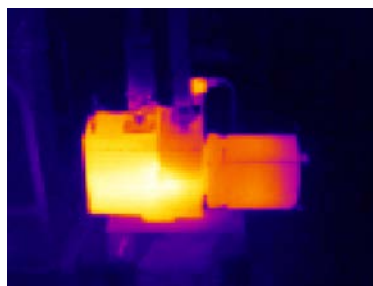
### Функция IR-Fusion™

Технология Fluke IR-Fusion обеспечивает совмещение изображений в видимом и ИК спектрах для ускорения работ при инспекциях и составлении отчетов. Одним касанием экрана можно изменить степень совмещения изображений от полностью инфракрасного до полностью видимого и определить местоположение проблемного участка.

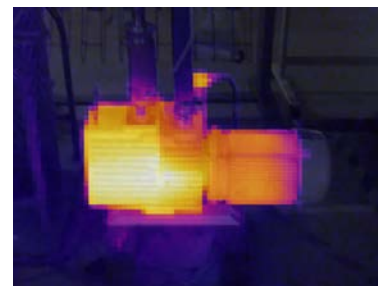


### ДОБАВЛЕНИЕ МЕТОК К ЕДИНИЦАМ ОБОРУДОВАНИЯ FLUKE CONNECT™

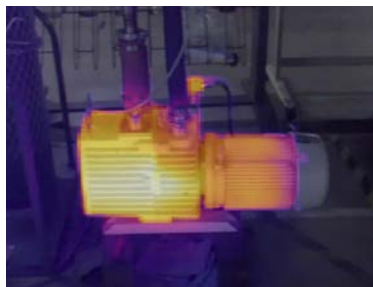
Чтобы систематизировать файлы с ИК-изображениями, специалистам приходится часами работать за компьютером. Теперь с этой задачей справляется функция добавления меток к единицам оборудования. Функция исключает операции по перетаскиванию или переименованию файлов в офисе. Достаточно просто сосканировать QR-код оборудования на объекте, сделать ИК-снимки, и они будут автоматически сортироваться по оборудованию. Теперь вместо сортировки файлов можно немедленно приступить к анализу изображений и составлению отчетов.



Полностью ИК-изображение\*



Изображение со степенью совмещения 75 %\*



Изображение со степенью совмещения 50 %\*



Полностью видимое изображение

\*ИК-изображения имитированы

## Характеристики

Основные характеристики	TiS20+/TiS20+ MAX
ИК-разрешение	120 × 90 (10 800 пикселей)
Пространственное разрешение, IFOV	7,6 мрад, D:S 130:1
Поле зрения	50° (Г) × 38° (В)
Минимальное фокусное расстояние	50 см (20 дюймов)
Система фокусировки	Фиксированная фокусировка
Передача данных	Мини-USB для передачи изображений на ПК
Возможность беспроводного соединения	Да, (стандарт 802.11 b/g/n [2,4 ГГц])
Мгновенная выгрузка в систему Fluke Connect	Да, достаточно установить соединение между тепловизором и сетью Wi-Fi здания (802.11 b/g/n [2,4 ГГц]), и полученные снимки будут автоматически передаваться в систему Fluke Connect или на локальный сервер для хранения или просмотра на ПК
Качество изображения	
Уровень и диапазон	Плавное автоматическое и ручное масштабирование
Технология IR-Fusion	Плавное автоматическое совмещение в диапазоне от 0 % до 100 %. Да, добавляет различимые в видимом спектре подробности к инфракрасному изображению
Экран	Сенсорный, ЖК, диагональ 3,5 дюйма (горизонтальный)
Разрешение экрана	320 × 240 пикселей, ЖК
Тепловая чувствительность (NETD)	60 мК
Частота кадров	Исполнение с частотой 9 Гц
Хранение данных и регистрация изображений	
Память	Внутренняя память 4 ГБ (включает разъем для дополнительной карты памяти micro SD объемом до 32 ГБ)
Механизм съемки, просмотра и сохранения изображений	Возможность съемки, просмотра и сохранения изображений одной рукой
Форматы файлов изображений	Без радиометрических данных (.jpeg) или с полными радиометрическими данными (.is2); для анализа содержимого файлов без радиометрических данных (.jpeg) специальное ПО не требуется
Программное обеспечение	ПО Fluke Connect для настольного ПК — полный набор функций для анализа и составления отчетов с доступом к системе Fluke Connect
Экспорт данных при помощи ПО в файлы форматов	.bmp, .dib, .jpg, .tif, .tiff
Питание от батареи	
Батареи (заменяемые в полевых условиях, перезаряжаемые)	Блок литиево-ионных интеллектуальных батарей с пятиsegmentным светодиодным индикатором, отображающим уровень заряда
Ресурс батареи	≥5 часов часов при непрерывной эксплуатации (без Wi-Fi)
Время заряда батареи	2,5 часа до полного заряда
Способ заряда батареи	Зарядка батарей непосредственно в тепловизоре. Дополнительное зарядное устройство от бортовой сети автомобиля (12 В)
Работа от сети переменного тока	Возможна работа от сети переменного тока (от 100 до 240 В, 50/60 Гц) с входящим в комплект блоком питания
Энергосбережение	Автоматическое отключение: Через 5, 10, 15, 20 минут либо без отключения
Измерение температуры	
Диапазон измеряемых температур (не калибруется ниже 0 °C)	TiS20+: от -20 °C до 150 °C (от -4 °F до 302 °F) TiS20+ MAX: от -20 °C до 400 °C (от -4 °F до 752 °F)
Погрешность	При температуре объекта равной или больше 0 °C: Точность: ±2 °C или ±2 % при температуре 25 °C, выбирается большее значение.
Коррекция коэффициента излучения на экране	Да, по таблице материалов
Температурная компенсация отражения фона на экране	Да
Измерение температуры в центральной точке	Да
Температура пятна	Маркеры горячих и холодных зон

## Характеристики *продолжение*

Основные характеристики	TiS20+/TiS20+ MAX
Цветопередача	
Стандартные палитры	6: Цвет горячего металла, сине-красная, высококонтрастная, желтая, цвет расплавленного металла, серая шкала
Общие характеристики	
Инфракрасный спектральный диапазон	от 8 до 14 мкм (длинноволновый)
Рабочая температура	от -10 °C до +50 °C (от 14 °F до 122 °F)
Температура хранения	от -40 °C до 70 °C
Относительная влажность	95 %, без конденсации
Безопасность	IEC 61010-1: по ГОСТ 12.2.091-2012 (IEC 61010-1:2001)
Электромагнитная совместимость	EN 61326-1, CISPR 11: Группа 1, класс A
Соответствие нормам Федеральной комиссии по связи США	CFR, часть 15, подчасть C
Вибро- и ударостойкость	10 Гц до 150 Гц, 0,15 мм, IEC 60068-2-6; 30 г, 11 мс, IEC 60068-2-27
Устойчивость к падению с высоты	Прибор испытан на ударопрочность при падении с высоты 2 м
Размеры (В × Ш × Д)	26,7 см × 10,1 см × 14,5 см (10,5 дюйма × 4,0 дюйма × 5,7 дюйма)
Масса	0,72 кг (1,6 фунта)
Степень защиты корпуса	IP54 (ограниченная защита от пыли; защита от водяных брызг с любого направления)
Гарантия	Два года (стандартная)
Поддерживаемые языки интерфейса	Английский, венгерский, испанский, итальянский, китайский (традиционный), китайский (упрощенный), корейский, немецкий, нидерландский, польский, португальский, русский, турецкий, финский, французский, чешский, шведский и японский

### Информация для заказа

FLK-TiS20+ 9HZ Тепловизор с разрешением 120 × 90; 9 Гц  
 FLK-TiS20+ 9HZ/CN Тепловизор с разрешением 120 × 90; 9 Гц; для Китая  
 FLK-TiS20+ MAX 9HZ Тепловизор с разрешением 120 × 90; 9 Гц  
 FLK-TiS20+ MAX 9HZ/CN Тепловизор с разрешением 120 × 90; 9 Гц; для Китая

#### В комплект поставки входят:

тепловизор; блок питания от сети переменного тока (включая универсальные сетевые переходники); литий-ионная интеллектуальная батарея в прочном корпусе, USB-кабель; мягкая сумка для переноски. Доступно для бесплатной загрузки: ПО Fluke Connect для настольных ПК и руководство пользователя.

#### Дополнительные принадлежности

FLK-TIS-MSD Карта mini-SD  
 FLUKE-TIX5XX HAND Наручный ремешок  
 FLK-TI-SBP3 Дополнительная интеллектуальная батарея  
 FLK-TI-SBC3B Зарядное устройство для интеллектуальных батарей  
 TI-CAR CHARGER Автомобильное зарядное устройство

Чтобы получить дополнительную информацию, посетите региональный веб-сайт Fluke или свяжитесь с местным представителем компании Fluke.



### Передача изображений с объекта коллегам. Совместное устранение проблем и немедленное составление отчетов.

Повысьте эффективность использования тепловизоров TiS20+ и TiS20+ MAX. Загрузите сегодня программу Fluke Connect. Сэкономьте время, отправляя коллегам изображения во время работ на объекте.

Тепловизоры Fluke являются частью растущей системы взаимосвязанных измерительных приборов и ПО для технического обслуживания оборудования.

Дополнительные сведения можно получить на веб-сайте [flukeconnect.com](http://flukeconnect.com)



**Fluke. Keeping your world up and running.®**

ООО «Флюк СИИЭС»  
 125993, г. Москва, Ленинградский  
 проспект д. 37 к. 9 подъезд 4, 1 этаж,  
 БЦ «Аэростар»  
 Тел: +7 (495) 664-75-12  
 Факс: +7 (495) 664-75-12  
 e-mail: info@fluke.ru

© Авторское право 2020 Fluke Corporation.  
 Авторские права защищены. Данные могут  
 быть изменены без уведомления.  
 Самые надежные инструменты в мире  
 3/2020 6012639d-ru

Не разрешается вносить изменения в  
 данный документ без письменного согласия  
 компании **Fluke Corporation.**

## **ОФИЦИАЛЬНЫЙ ДИЛЕР В УКРАИНЕ:**

[storgom.ua](http://storgom.ua)

## **ГРАФИК РАБОТЫ:**

Пн. – Пт.: с 8:30 по 18:30

Сб.: с 09:00 по 16:00

Вс.: с 10:00 по 16:00

## **КОНТАКТЫ:**

+38 (044) 360-46-77

+38 (066) 77-395-77

+38 (097) 77-236-77

+38 (093) 360-46-77

Детальное описание товара: <https://storgom.ua/product/fluke-189027.html>

Другие товары: <https://storgom.ua/teplovizionnoye-oborudovaniye.html>