

ТЕХНИЧЕСКИЕ ДАННЫЕ

# Тепловизор TiS60+



## МОЩНОЕ И ПРОСТОЕ В ИСПОЛЬЗОВАНИИ ПО FLUKE CONNECT™

Тепловизор TiS60+ совместим с системой Fluke Connect.

- Современный графический дизайн
- Интуитивно понятная навигация — упрощает обучение и ускоряет выполнение работ
- Более удобный и простой порядок работы
- Упрощенный порядок создания отчетов и усовершенствованные шаблоны отчетов

## Быстрое выполнение рабочего задания с первого раза

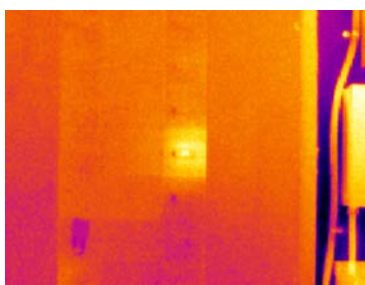
Тепловизор с более высоким разрешением 320×240 способствует повышению эффективности работ всей команды. Инфракрасные изображения, сделанные с помощью TiS60+, позволяют фиксировать мелкие перепады температур с большого расстояния. Если вы новичок в тепловидении или тепловизор TiS60+ используется командой с разным уровнем опыта, можно установить простую фиксированную фокусировку.

- Разрешение 320×240 для получения требуемой четкости и детализации изображений
- ЖК-экран с диагональю 3,5 дюйма, позволяющий распознавать проблемные участки в полевых условиях
- Простая в использовании фиксированная фокусировка — достаточно навести прибор на объект и сделать снимок
- Измерение температур до 400 °С, что покрывает потребности большинства областей применения
- Возможность съемки, просмотра и сохранения изображений одной рукой

## Обнаружение проблемы и ее местоположения по одному изображению, полученному по технологии IR-Fusion™

Запатентованная Fluke Corporation функция IR-Fusion автоматически создает цифровое изображение в видимом спектре одновременно с изображением в инфракрасном спектре. Тепловизор совмещает два изображения, пиксель за пикселем, и отображает их на одном экране. Изображения можно просматривать в полностью инфракрасном режиме, полностью видимом или с разным уровнем совмещения.

Местоположение интересующего участка на ИК-изображении точно определяется даже при незначительных размерах участка и низкой контрастности изображения.



Полностью ИК-снимок



Совмещение 50 %, режим «картинка в картинке»



Совмещение 50 %

# Характеристики

Основные характеристики	TiS60+
ИК-разрешение	320 × 240 (76 800 пикселей)
Пространственное разрешение (IFOV) со стандартным объективом	1,86 мрад, D:S 532:1
Поле зрения	34,1° (Г) × 25,6° (В)
Минимальное фокусное расстояние	46 см (18 дюймов)
Система фокусировки	Фиксированная
Возможность беспроводного соединения	Да, с ПК, iPhone* и iPad* (iOS 4s и более поздние версии), Android™ 4.3 и более поздние версии, а также подключение через Wi-Fi к LAN (при наличии)
Совместимость с приложением Fluke Connect™	Да*, достаточно подключить камеру к смартфону, и сделанные снимки будут автоматически загружаться в приложение Fluke Connect для хранения и совместного использования
ПО Fluke Connect Assets, поставляемое по заказу	Да*, позволяет связать изображения с конкретными единицами оборудования и создавать наряды на производство работ. Можно легко сравнить разные типы измерений — механические, электрические или ИК-снимки, — выполненные на одном участке
Технология IR-Fusion™	Да
Режим AutoBlend™	Да
Режим Picture-In-Picture (PIP — «картинка в картинке»)	Да
Ударопрочный дисплей	Ландшафтный ЖК-дисплей с диагональю 3,5 дюйма (8,9 см), 320×240
Эргономичность конструкции	Возможность управления одной рукой
Тепловая чувствительность (тепловой эквивалент шума NETD)**	≤0,045 °C при температуре объекта 30 °C (45 мК)
Уровень и диапазон	Плавное автоматическое и ручное масштабирование
Быстрое автоматическое изменение масштаба в ручном режиме	Да
Минимальный диапазон (в ручном режиме)	2,5 °C (4,5 °F)
Минимальный диапазон (в автоматическом режиме)	5 °C (9,0 °F)
Встроенная цифровая камера (в видимом диапазоне спектра)	5 Мп
Частота кадров	< 9 или 30 Гц
Лазерный указатель	Да
Светодиодная подсветка (фонарик)	Нет
Хранение данных и регистрация изображений	
Расширенные функции памяти	Внутренняя память 4 Гбайт и карта памяти microSD 4 Гбайт
Механизм съемки, просмотра и сохранения изображений	Возможность съемки, просмотра и сохранения изображений одной рукой
Форматы файлов изображений	Нерадиометрические BMP или JPEG либо полностью радиометрические IS2
Просмотр содержимого памяти	Да
Программное обеспечение	ПО Fluke Connect для настольного ПК — полный набор функций для анализа и составления отчетов с доступом к системе Fluke Connect
Анализ и хранение радиометрических данных на ПК	Да
Форматы файлов, экспортируемых при помощи ПО Fluke Connect	IS2, BMP, GIF, JPEG, PNG, TIFF
Голосовые аннотации	Максимальное время записи для одного изображения — 60 секунд, возможно воспроизведение записи на камере; требуется гарнитура Bluetooth (приобретается отдельно)
IR-PhotoNotes	Да — 3 изображения
Текстовые аннотации	Нет
Возможность и форматы видеозаписи	Нет
Режим удаленного управления	Нет
Автоматическая регистрация (температура и интервал)	Да

\*Некоторые функции Fluke Connect доступны не во всех странах. Узнать о доступности системы можно у авторизованного дистрибьютора Fluke.

\*\*Максимально достижимая

# Характеристики продолжение

Основные характеристики	TiS60+
<b>Питание от батарей</b>	
Батареи (сменные, заряжаемые)	Две литий-ионные «интеллектуальные» батареи с пятисегментным светодиодным индикатором для отображения уровня заряда
Ресурс батареи	4 часа непрерывного использования с одним комплектом батарей
Время заряда батареи	2,5 часа до полного заряда
Способ заряда батареи	Зарядное устройство для двух батарей или заряд непосредственно в тепловизоре Дополнительное зарядное устройство от бортовой сети автомобиля (12 В)
Работа от сети переменного тока	Возможна работа от сети переменного тока (от 100 до 240 В, 50/60 Гц) с входящим в комплект блоком питания
Энергосбережение	По выбору пользователя
<b>Измерение температуры</b>	
Диапазон измеряемых температур (не калибруется ниже -10 °C)	от -20 °C до 400 °C (от -4 °F до 752 °F)
Точность	±2 °C или 2 % (большее из значений при номинальной температуре 25 °C)
Коррекция коэффициента излучения на экране	Да (по значению и по таблице)
Температурная компенсация отражения фона на экране	Да
Подстройка коэффициента передачи на экране	Нет
Линейность характеристики	Нет
<b>Цветопередача</b>	
Стандартные палитры	8: «Горячий металл», «Сине-красная», «Высококонтрастная», «Янтарная», «Янтарная инвертированная», «Жидкий металл», «Серая шкала», «Серая шкала инвертированная»
Палитры Ultra Contrast	8: Цвет горячего металла Ultra, сине-красная Ultra, высококонтрастная Ultra, янтарная Ultra, жидкий металл Ultra, серая Ultra, серая инвертированная Ultra
<b>Общие характеристики</b>	
Цветовая индикация	Высокая температура, низкая температура, изотермы (в пределах диапазона измерений)
Инфракрасный спектральный диапазон	от 7,5 до 14 мкм
Рабочая температура	от -10 °C до +50 °C (от 14 °F до 122 °F)
Температура хранения	от -20 °C до +50 °C (от -4 °F до 122 °F) без батарей
Относительная влажность	от 10 % до 95 %, без конденсации
Измерение температуры в центральной точке	Да
Температура пятна	Маркеры горячих и холодных зон
Задаваемые пользователем маркеры зон	3
Пользовательские рамки измерений	Расширяемый-сужаемый прямоугольник измерений
Жесткий кейс	Прочный жесткий кейс для переноски с внутренней мягкой сумкой, а также регулируемый ремешок
Стандарты безопасности	МЭК 61010-1: Категория перенапряжения II, степень загрязнения 2
Электромагнитная совместимость	IEC 61326-1: Базовая электромагнитная обстановка. CISPR 11 (Радиопомехи промышленные): Группа 1, класс A
Соответствие техническим стандартам Австралии (RCM)	RCM МЭК 61326-1 (ГОСТ Р МЭК 61326-1-2014)
Соответствие нормам Федеральной комиссии по связи США	EN61326-1; FCC часть 5, EN 55011: класс A, EN 61000-4-2, EN 61000-4-3
Вибрация	2G по ГОСТ 28203-89 (МЭК 68-2-6-82)
Ударопрочность	25G по ГОСТ 28215-89 (МЭК 68-2-29)
Устойчивость к падению с высоты	Выдерживает падение с высоты 2 метра (6,5 фута)
Габариты (В × Ш × Д)	26,7 см × 10,1 см × 14,5 см (10,5 дюйма × 4,0 дюйма × 5,7 дюйма)
Масса (с батареями)	0,72 кг (1,6 фунта)
Степень защиты корпуса	IP54 (ограниченная защита от пыли; защита от водяных брызг с любого направления)
Гарантия	Два года (стандартная)
Рекомендуемый интервал калибровки	Два года (при нормальной эксплуатации и нормальной амортизации)
Поддерживаемые языки интерфейса	Английский, венгерский, испанский, итальянский, китайский (традиционный), китайский (упрощенный), корейский, немецкий, нидерландский, польский, португальский, русский, турецкий, финский, французский, чешский, шведский и японский
Соответствие требованиям директивы RoHS	Да

## Информация для заказа

FLK-TIS60+ 30HZ ТЕПЛОВИЗОР  
FLK-TIS60+ < 9HZ ТЕПЛОВИЗОР

### В комплект поставки входят:

Тепловизор; блок питания от сети переменного тока (включая универсальные сетевые адаптеры); двухсекционное зарядное устройство для интеллектуальных батарей; две надежные литий-ионные интеллектуальные батареи; USB-кабель; карта памяти microSD 4 Гбайт; прочный жесткий кейс для переноски; мягкая сумка для транспортировки; регулируемый наручный ремешок. Доступно для бесплатной загрузки:

программное обеспечение для настольных ПК и руководство пользователя.

### Дополнительные принадлежности

FLK-BLUETOOTH Головная гарнитура Bluetooth

FLK-TI-TRIPOD3 Крепление для штатива

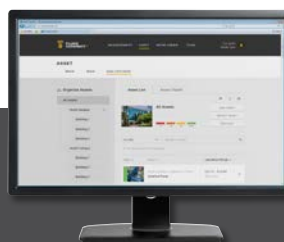
BOOK-ITP Брошюра «Введение в принципы термографии»

FLK-TI-SBP3 Дополнительная интеллектуальная батарея

FLK-TI-SBC3B Зарядное устройство для интеллектуальных батарей

TI-CAR CHARGER Автомобильное зарядное устройство

Посетите веб-сайт компании Fluke [www.fluke.com](http://www.fluke.com) для получения подробной информации об этих приборах или обратитесь к местному торговому представителю Fluke.

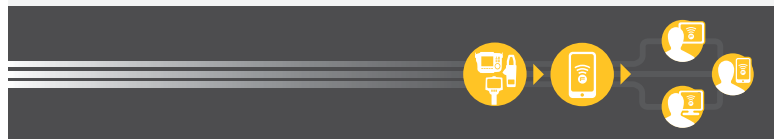


## Упрощение процессов профилактического техобслуживания. Исключение повторно выполняемых работ.

Экономьте время и повышайте достоверность данных технического обслуживания с помощью беспроводной синхронизации результатов измерений с использованием Fluke Connect.

- Исключите ошибки при вводе данных благодаря сохранению результатов измерений непосредственно с прибора и соотношению их с нарядом на работу, отчетом или учетной записью единицы оборудования.
- Использование достоверных и проверяемых данных позволяет довести до максимума время безотказной работы оборудования и принимать обоснованные решения о необходимости технического обслуживания.
- Беспроводная передача результатов измерений в одно действие позволяет отказаться от использования планшетов, блокнотов и многочисленных таблиц.
- Обеспечивается доступ к опорным значениям, к архивным и текущим результатам измерений для каждой единицы оборудования.
- Результаты измерений можно поделить при помощи видеозвонков ShareLive™ и сообщений электронной почты.
- Тепловизоры TiS60+ являются частью растущей системы взаимосвязанных измерительных приборов и ПО для технического обслуживания оборудования. Для получения подробной информации о системе Fluke Connect посетите веб-сайт Fluke.

Узнайте больше на [fluke.com](http://fluke.com)



Все товарные знаки являются собственностью соответствующих владельцев. Для обмена данными требуются услуги операторов сетей Wi-Fi или сотовой связи. Стоимость смартфона, услуг беспроводной и мобильной связи в соответствии с тарифным планом в стоимость покупки не включены. Хранение первых 5 Гбайт данных — бесплатно.

Стоимость услуг беспроводной связи и тарифного плана для смартфона не включаются в стоимость покупки. Система Fluke Connect доступна не во всех странах.

**Fluke. Keeping your world up and running.®**

ООО «Флюк СИИЭС»  
125993, г. Москва, Ленинградский  
проспект д. 37 к. 9 подъезд 4, 1 этаж,  
БЦ «Аэростар»  
Тел: +7 (495) 664-75-12  
Факс: +7 (495) 664-75-12  
e-mail: [info@fluke.ru](mailto:info@fluke.ru)

© Авторское право 2019 Fluke Corporation.  
Авторские права защищены. Данные могут  
быть изменены без уведомления.  
Самые надежные инструменты в мире  
11/2019 6012819b-ru

Не разрешается вносить изменения в  
данный документ без письменного согласия  
компании **Fluke Corporation**.

## **ОФИЦИАЛЬНЫЙ ДИЛЕР В УКРАИНЕ:**

[storgom.ua](http://storgom.ua)

## **ГРАФИК РАБОТЫ:**

Пн. – Пт.: с 8:30 по 18:30

Сб.: с 09:00 по 16:00

Вс.: с 10:00 по 16:00

## **КОНТАКТЫ:**

+38 (044) 360-46-77

+38 (066) 77-395-77

+38 (097) 77-236-77

+38 (093) 360-46-77

Детальное описание товара: <https://storgom.ua/product/fluke-189026.html>

Другие товары: <https://storgom.ua/teplovizionnoye-oborudovaniye.html>