

Отвертки Kraftform нержавеющей сталь VDE



<b>EAN:</b>	4013288218131	<b>Размеры:</b>	275x175x60 mm
<b>№ детали:</b>	05022750001	<b>Вес:</b>	915 g
<b>№ артикула:</b>	Kraftform 3100 i/7 Set 1	<b>Страна происхождения:</b>	CZ
		<b>№ таможенного тарифа:</b>	82054000

- Набор из 6 отвёрток VDE из нержавеющей стали в компактном мягком футляре, подходящем для системы Wera 2go
- Электроизолированные рабочие концы VDE из специальной стали для безопасной работы под напряжением до 1000 В
- Твердые зоны ручки для высокой скорости работы, мягкие зоны ручки для передачи больших моментов затяжки
- С индикатором "Take it easy": Цветовая маркировка профиля и гравировка размера
- Открывалки Wera

Набор из 6 отвёрток VDE. Набор высококачественных отверток Kraftform Plus VDE фирмы Wera из специальной стали. Инструменты Wera из специальной стали прошли вакуумную закалку во льду и поэтому обладают необходимыми для работы характеристиками твёрдости и прочности. Отсутствуют какие-либо ограничения на их промышленное использование. Поштучная проверка отверток Kraftform Stainless VDE в водяной бане под напряжением 10000 В по стандарту DIN EN 60900 (IEC 60900) гарантирует безопасную работу под напряжением до 1000 В. Безопасность работы в особо экстремальных условиях гарантирована на основе проверки ударной прочности при температуре минус 40 °С. Большая часть отвёрток с наконечником Lasertip: наконечник Lasertip надёжно вгрызается в головку винта и предотвращает выскальзывание отвёртки из головки винта. Многокомпонентная ручка Kraftform для работы в быстром и щадящем режиме. С индикаторами инструментов "Take it easy": Цветовая маркировка профиля и гравировка размера. Шестигранный край ручки предотвращает надоедливое перекатывание отвёртки на рабочем месте. Плюс культовая открывашка Wera.

**Ссылка**

[https://products.wera.de/ru/tools\\_for\\_electricians\\_series\\_kraftform\\_screwdrivers\\_stainless\\_steel\\_vde\\_kraftform\\_3100\\_i\\_7\\_set\\_1.html](https://products.wera.de/ru/tools_for_electricians_series_kraftform_screwdrivers_stainless_steel_vde_kraftform_3100_i_7_set_1.html)

Wera - Kraftform 3100 i/7 Set 1  
05022750001 - 4013288218131



Wera Werkzeuge GmbH  
Korzter Straße 21-25  
D-42349 Wuppertal  
Tel: +49 (0)2 02 / 40 45-0  
E-Mail: info@wera.de

## Отвертки Kraftform нержавеющая сталь VDE

Подходит для системы Wera 2go



Почему на деталях из нержавеющей стали часто появляются следы ржавчины? Потому что в работе часто используется инструмент из "обычной" стали, который может привести к распространению ржавчины. Какая досада. Мы твердо считали, что этого можно избежать. С помощью отверточных инструментов, которые также изготовлены из нержавеющей стали и которые отвечают всем необходимым промышленным требованиям по твердости материала. Серия инструментов из нержавеющей стали. Распространение ржавчины исключено, вакуумная закалка во льду обеспечивает необходимую твердость инструмента. Электроизолированные по нормам VDE.



Подходит для прикрепления к компонентам системы Wera 2go.

Поштучная проверка



Поштучная проверка под напряжением 10000 В по стандарту IEC 60900 гарантирует безопасность работы под напряжением до 1000 В.

Kraftform из нержавеющей стали Wera.



Решение проблемы с контактной ржавчиной: Нержавеющая сталь прикручивается нержавеющей сталью! Инструменты Wera изготавливаются из нержавеющей стали, благодаря чему предотвращается возникновение контактной ржавчины.

### Ссылка

[https://products.wera.de/ru/tools\\_for\\_electricians\\_series\\_kraftform\\_screwdrivers\\_stainless\\_steel\\_vde\\_kraftform\\_3100\\_i\\_7\\_set\\_1.html](https://products.wera.de/ru/tools_for_electricians_series_kraftform_screwdrivers_stainless_steel_vde_kraftform_3100_i_7_set_1.html)

Wera - Kraftform 3100 i/7 Set 1  
05022750001 - 4013288218131

Wera Werkzeuge GmbH  
Korzter Straße 21-25  
D-42349 Wuppertal  
Tel: +49 (0)2 02 / 40 45-0  
E-Mail: info@wera.de

Отвертки Kraftform нержавеющая сталь VDE

Закалка во льду под вакуумом



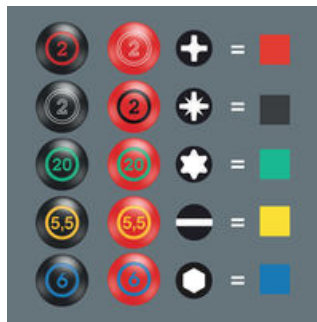
Инструменты из нержавеющей стали от компании Wera закалены во льду под вакуумом и обладают необходимыми значениями твердости и прочности. Промышленное применение разрешено без всяких ограничений.

Lasertip



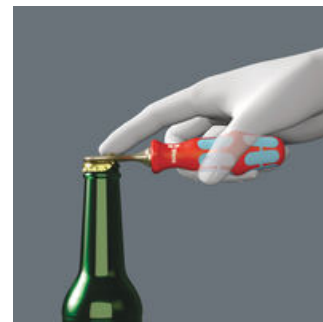
Узко сфокусированный луч лазера создает структуру поверхности с острыми кромками. Наконечник Wera Lasertip крепко "цепляется" за шлиц винта и предотвращает выскальзывание из него. Идеален для прямого шлица, Phillips и Pozidriv.

Идентификаторы инструментов "Take it easy"



Отвёртки, снабжены индикатором "Take it easy": цветовая кодировка профиля наконечника и маркировка размера на ручке отвёртки.

Подходящий



Плюс культовая открывашка Wera.

Ссылка

[https://products.wera.de/ru/tools\\_for\\_electricians\\_series\\_kraftform\\_screwdrivers\\_stainless\\_steel\\_vde\\_kraftform\\_3100\\_i\\_7\\_set\\_1.html](https://products.wera.de/ru/tools_for_electricians_series_kraftform_screwdrivers_stainless_steel_vde_kraftform_3100_i_7_set_1.html)


Wera - Kraftform 3100 i/7 Set 1  
05022750001 - 4013288218131

Wera Werkzeuge GmbH  
Korzter Straße 21-25  
D-42349 Wuppertal  
Tel: +49 (0)2 02 / 40 45-0  
E-Mail: info@wera.de

Отвертки Kraftform нержавеющая сталь VDE


Содержимое:

**3162 i PH VDE Крестовая отвертка из нержавеющей стали, PH 2 x 100 мм**

 05022734001 1x PH 2 x 100 мм




**3165 i PZ VDE Изолированная крестовая отвертка из нержавеющей стали, PZ 1 x 80 мм**

 05022740001 1x PZ 1 x 80 мм  
05022741001 1x PZ 2 x 100 мм



**3160 i VDE Шлицевая отвертка из нержавеющей стали, 0.6 мм x 3.5 мм x 100 мм**

 05022730001<sup>1)</sup> 1x 0.6 мм x 3.5 мм x 100 мм



05022731001 1x 0.8 мм x 4 мм x 100 мм

05022732001 1x 1 мм x 5.5 мм x 125 мм

1) без Lasertip

**Открывалки, 147**

1x 147



**Набор полосок на липучках 240, 240 мм x 50 мм**

1x 240 мм x 50 мм



Ссылка

[https://products.wera.de/ru/tools\\_for\\_electricians\\_series\\_kraftform\\_screwdrivers\\_stainless\\_steel\\_vde\\_kraftform\\_3100\\_i\\_7\\_set\\_1.html](https://products.wera.de/ru/tools_for_electricians_series_kraftform_screwdrivers_stainless_steel_vde_kraftform_3100_i_7_set_1.html)

Wera - Kraftform 3100 i/7 Set 1  
05022750001 - 4013288218131

Wera Werkzeuge GmbH  
Korzter Straße 21-25  
D-42349 Wuppertal  
Tel: +49 (0)2 02 / 40 45-0  
E-Mail: info@wera.de

## **ОФИЦИАЛЬНЫЙ ДИЛЕР В УКРАИНЕ:**

[storgom.ua](http://storgom.ua)

## **ГРАФИК РАБОТЫ:**

Пн. – Пт.: с 8:30 по 18:30

Сб.: с 09:00 по 16:00

Вс.: с 10:00 по 16:00

## **КОНТАКТЫ:**

+38 (044) 360-46-77

+38 (066) 77-395-77

+38 (097) 77-236-77

+38 (093) 360-46-77

Детальное описание товара: <https://storgom.ua/product/wera-164222.html>

Другие товары: <https://storgom.ua/nabory-otvertok.html>