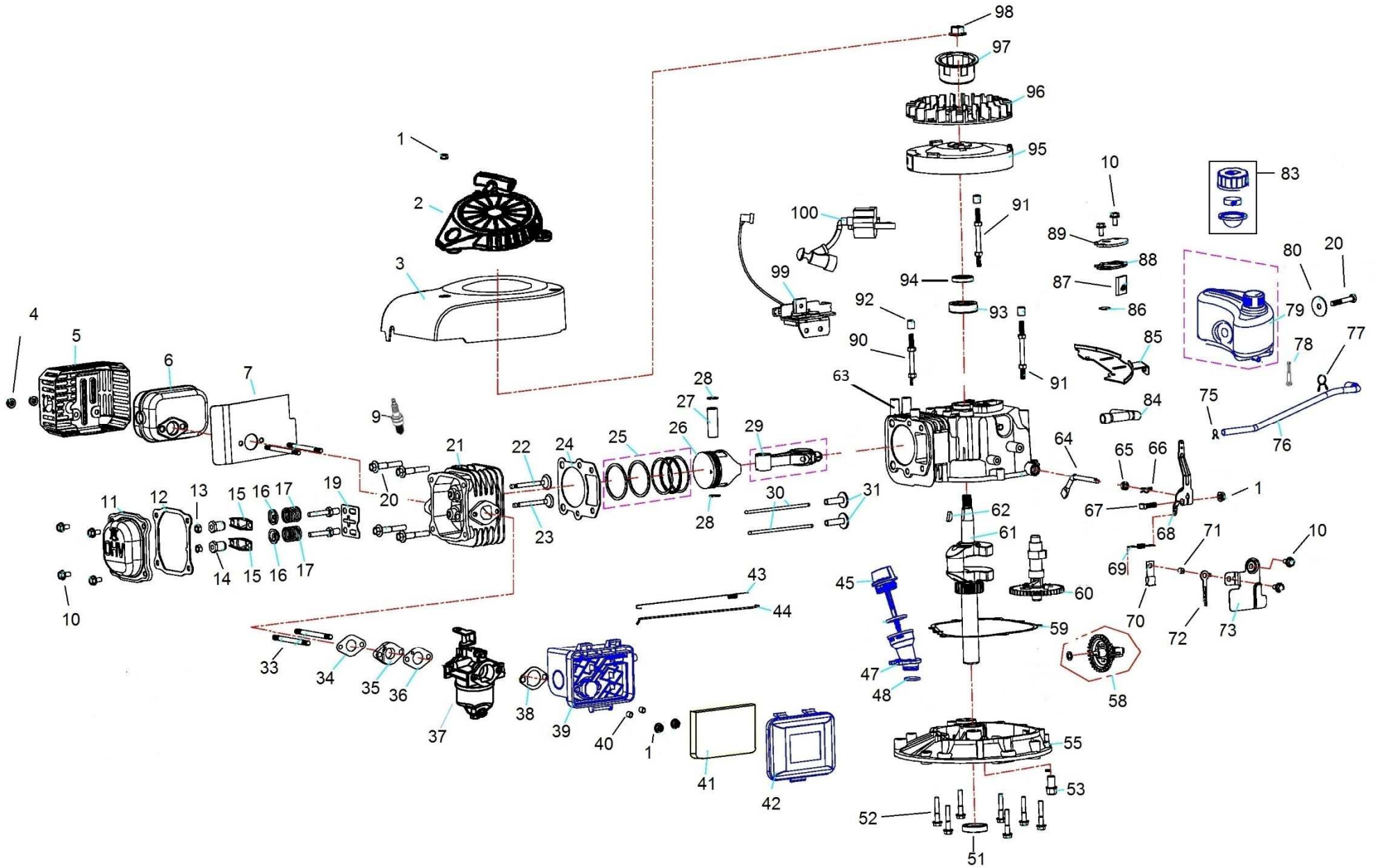


| Position | Part number | Název | Name |
|----------|--------------|----------------------------|-------------------------------|
| 1 | DY0218-52 | Šroub nože | Blade bolt |
| 2 | DY0218-20 | Podložka šroubu nože | Blade bolt washer |
| 3 | H4025 | Žací nůž | Blade |
| 5 | DY0218-21F | Unašeč nože | Blade holder |
| 6 | 182SW-010001 | Přední madlo šasí | Deck front handle |
| 7 | DY0701-31 | Klínek unašeče | Flat key 4,7x5x35 |
| 9 | 26800502801 | Matice M8 | Nut M8 |
| 10 | 400000010 | Pouzdro | Bushing |
| 11 | DY0218-15A | Ložisko kola | Wheel bearing |
| 12 | 400000012 | Kolo | Wheel |
| 13 | 400000013 | Osa kola | Wheel axle |
| 14 | 400000014 | Poklice kola | Wheel cover |
| 15 | SV-08*16 | Šroub M8x16 | Bolt M8x16 |
| 16 | 400000016 | Držák spodního madla pravý | Right bracket of lower handle |
| 19 | 400000019 | Držák spodního madla levý | Left bracket of lower handle |
| 22 | 543000054 | Kryt motoru | Engine cover |
| 24 | DY0703-2 | Spodní madlo | Lower handle |
| 25 | DY0222-20A | Svorka bowdenu | Cable clamp |
| 26 | DY0218.1.4A | Křídlová matice | Knob nut |
| 27 | DY0218.1-4 | Šroub madla | Handle bolt |
| 28 | DY0218-26 | Držák madla startéru | Cable hook |
| 30 | 400000030 | Bowden brzdy motoru | Flameout cable |
| 31 | DY0302.2-3 | Horní madlo | Upper handle |
| 33 | DY0701-32 | Páka brzdy motoru | Flameout pulling pole |
| 34 | 546SX0069 | Návlek madla | Upper handle sheath |
| 35 | 400000035 | Potah koše | Grasscatcher bag |
| 36 | 400000036 | Rám koše | Grasscatcher frame |
| 37 | 400000037 | Pružina víka koše | Rear board spring |
| 38 | 400000038 | Pojistný kroužek | Circlip |
| 39 | 400000039 | Víko koše | Rear board |
| 40 | 400000040 | Osa víka koše | Rear board axle |



| Position | Part number | Název | Name |
|----------|-------------|-----------------------------|----------------------------|
| 1 | M-06 | Matice M6 | Nut M6 |
| 2 | 543001002 | Startér kompletní | Starter assembly |
| 3 | 543001003 | Kryt ventilátoru | Fan cover |
| 4 | M-06 | Matice M6 | Nut M6 |
| 5 | 543001005 | Kryt výfuku | Muffler cover |
| 6 | 543001006 | Výfuk | Muffler |
| 7 | 543001007 | Těsnění výfuku | Muffler gasket |
| 8 | 543001008 | Svorník M6x80 | Stud bolt M6x80 |
| 9 | A969P | Svíčka zapalování | Spark plug |
| 10 | S-06*12 | Šroub M6x12 | Hex flange bolt M6x12 |
| 11 | 543001011 | Ventilové víko | Cylinder head cover |
| 12 | 543001012 | Těsnění ventilového víka | Cylinder head cover gasket |
| 13 | 543001013 | Matice | Nut |
| 14 | 543001014 | Seřizovací matice ventilu | Valve adjusting nut |
| 15 | 543001015 | Vahadlo ventilu | Valve rocker |
| 16 | 543001016 | Podložka pružiny ventilu | Valve spring washer |
| 17 | 543001017 | Pružina ventilu | Valve spring |
| 18 | 543001018 | Šroub ventilu | Valve screw |
| 19 | 543001019 | Vodící deska ventilu | Valve guide board |
| 20 | S-08*45 | Šroub M8x45 | Hex flange bolt M8x45 |
| 21 | 543001021 | Hlava válce | Cylinder head |
| 22 | 543001022 | Sací ventil | Intake valve |
| 23 | 543001023 | Výfukový ventil | Exhaust valve |
| 24 | 543001024 | Těsnění hlavy válce | Cylinder head gasket |
| 25 | 543001025 | Pístní kroužky sada | Piston ring set |
| 26 | 543001026 | Píst | Piston |
| 27 | 543001027 | Pístní čep | Piston pin |
| 28 | 543001028 | Pojistka pístního čepu | Piston pin clip |
| 29 | 543001029 | Ojnice | Connecting rod |
| 30 | 543001030 | Zdvihací tyčka ventilu | Valve push rod |
| 31 | 543001031 | Zdvihátko | Valve tappet |
| 33 | 543001033 | Svorník M6x84 | Stud bolt M6x84 |
| 34 | 543001034 | Těsnění příruby karburátoru | Intake flange gasket |
| 35 | 543001035 | Příruba karburátoru | Carburetor intake flange |
| 36 | 543001036 | Těsnění karburátoru | Carburetor gasket |
| 37 | 543001037 | Karburátor | Carburetor |
| 38 | 543001038 | Těsnění vzduchového filtru | Air filter gasket |

| Position | Part number | Název | Name |
|----------|-------------|------------------------------|----------------------------|
| 39 | 543001039 | Příruba vzduchového filtru | Air filter base |
| 40 | 543001040 | Pouzdro příruby filtru | Air filter base bushing |
| 41 | 543001041 | Vzduchový filtr | Air filter element |
| 42 | 543001042 | Kryt vzduchového filtru | Air filter cover |
| 43 | 543001043 | Pružina táhla plynu | Throttle rod spring |
| 44 | 543001044 | Táhlo plynu | Throttle rod |
| 45 | 543001045 | Olejová měrka | Oil disptick |
| 46 | 543001046 | O-ring 25x1 | O-ring 25x1 |
| 47 | 543001047 | Hrdlo nalévání oleje | Oil adding tube |
| 48 | 543001048 | O-kroužek 19x2,5 | O-ring 19x2,5 |
| 50 | MF-06*35 | Šroub M6x35 | Hex flange bolt M6x35 |
| 51 | 25100123402 | Gufero 22x35x7 | Oil seal 22x35x7 |
| 52 | MF-06*40 | Šroub M6x40 | Hex flange bolt M6x40 |
| 53 | 785001014 | Vypouštěcí šroub M10x1,25-15 | Oil drain bolt M10x1,25-15 |
| 55 | 543001055 | Víko motoru | Crankcase cover |
| 56 | 543001056 | Destička | Plate |
| 58 | 543001058 | Regulátor otáček kompletní | Governor assembly |
| 59 | 543001059 | Těsnění klikové skříňě | Crankcase gasket |
| 60 | 543001060 | Vačková hřídel | Camshaft |
| 61 | 540601057 | Kliková hřídel | Crankshaft |
| 62 | 540601095 | Woodruffovo pero | Woodruff key |
| 63 | 543001063 | Kliková skříň | Crankcase |
| 64 | 543001064 | Ovládací táhlo regulátoru | Governor control rod |
| 65 | 25100123501 | Gufero 6x11x4 | Oil seal 6x11x4 |
| 66 | 543001066 | Závlačka | Cotter pin |
| 67 | 543001067 | Šroub | Screw |
| 68 | 543001068 | Páka regulátoru | Governor lever |
| 69 | 543001069 | Vratná pružina | Return spring |
| 70 | Q08.06.2 | Úchyt hadičky | Fixed clip |
| 71 | 543001071 | Pouzdro 7x12x7 | Bushing 7x12x7 |
| 72 | 543001072 | Úchyt pružiny | Spring fixing plate |
| 73 | 543001073 | Deska regulátoru | Governor control board |
| 74 | MF-06*20 | Šroub M6x20 | Hex flange bolt M6x20 |
| 75 | Q08.06-4 | Svorka hadičky | Tube clip |
| 76 | 543001076 | Palivová hadička | Fuel tube |
| 77 | Q08.06-3 | Svorka hadičky | Tube clip |
| 78 | 543001078 | Palivový filtr | Fuel tank filter |

| Position | Part number | Název | Name |
|----------|-------------|----------------------|---------------------|
| 79 | 543001079 | Palivová nádrž | Fuel tank |
| 80 | 543001080 | Podložka 10x35 | Washer 10x35 |
| 83 | 543001083 | Palivová zátka | Fuel tank cap |
| 84 | 543001084 | Hadička odvzdušnění | Breathing pipe |
| 85 | 543001085 | Držák nádrže | Fuel tank bracket |
| 86 | 543001086 | Membrána odvzdušnění | Breathing valve |
| 87 | 543001087 | Sítko odvzdušnění | Breathing net |
| 88 | 543001088 | Těsnění odvzdušnění | Breathing gasket |
| 89 | 543001089 | Kryt odvzdušnění | Breathing cover |
| 90 | 543001090 | Svorník M6x101 | Stud bolt M6x101 |
| 91 | 543001091 | Svorník M6x111 | Stud bolt M6x111 |
| 92 | 543001092 | Pouzdro | Bushing |
| 93 | 6203 | Ložisko 6203 | Bearing 6203 |
| 94 | HM-40056 | Gufero 17x30x7 | Oil seal 17x30x7 |
| 95 | 543001095 | Setrvačnick | Flywheel |
| 96 | 543001096 | Ventilátor | Fan |
| 97 | 543001097 | Miska startéru | Starter idle pulley |
| 98 | 540601048 | Matice M12x1,25 | Nut M12x1,25 |
| 99 | 543001099 | Brzda motoru | Engine brake |
| 100 | 23062004803 | Cívka zapalování | Ignition |
| 101 | S-06*20 | Šroub M6x20 | Hex bolt M6x20 |

ОФИЦИАЛЬНЫЙ ДИЛЕР В УКРАИНЕ:

storgom.ua

ГРАФИК РАБОТЫ:

Пн. – Пт.: с 8:30 по 18:30

Сб.: с 09:00 по 16:00

Вс.: с 10:00 по 16:00

КОНТАКТЫ:

+38 (044) 360-46-77

+38 (066) 77-395-77

+38 (097) 77-236-77

+38 (093) 360-46-77

Детальное описание товара: <https://storgom.ua/product/gazonokosilkabenzinovayahecht5-0.html>

Другие товары: <https://storgom.ua/benzinovye-gazonokosilki.html>