

2017

отъра[®]

**ПРОФЕССИОНАЛЬНЫЙ
ИНСТРУМЕНТ**



ombra

OMBRA® – инструментальная торговая марка, изделия которой предназначены для применения при производстве работ в качестве оборудования класса **“PROFESSIONAL”**.

Компания, производящая инструмент ТМ **OMBRA®**, занимает лидирующие позиции в данном секторе рынка, располагает многолетним опытом и поставляет свою продукцию во многие страны мира.

Инструмент торговой марки **OMBRA®** изготовлен с учетом высоких требований современного российского потребителя, в соответствии с условиями стандартов DIN, ANSI и полностью соответствует ГОСТу.

Производитель гарантирует работу инструмента весь срок эксплуатации, декларируя **«пожизненную гарантию»** на материалы и технологии, применяемые при производстве изделий.

OMBRA® предлагает потребителю с различным уровнем доходов действительно качественный, стильный и, при этом, недорогой продукт, который прослужит не один год.

Инструмент **OMBRA®** обладает целым рядом преимуществ, делающих его заметным на фоне множества торговых марок, представленных сегодня на рынке.

ОТЛИЧИТЕЛЬНЫЕ ЧЕРТЫ OMBRA®:

- **Высокое качество материалов!**
При производстве используются легированные стали, обеспечивающие уникальную прочность профессионального инструмента **OMBRA®**
- **Современные технологии производства!**
Применение специальной технологии **«Triple Coating»** (**«Трипл Коатинг»** – тройное хромоникелевое покрытие с полировкой на промежуточной стадии) обеспечивает профессиональному инструменту **OMBRA®** надежную защиту от химических и механических воздействий.
- **Многоступенчатый контроль качества производства!**
Надежность, прочность и долговечность профессионального инструмента **OMBRA®** подтверждена **ПОЖИЗНЕННОЙ ГАРАНТИЕЙ**.
- **Эргономичность!**
Благодаря современным материалам и инженерным решениям, профессиональный инструмент **OMBRA®** обладает очень высокими показателями удобства применения.
- **Высокое качество отделки!**
Зеркальное, трехслойное хромоникелевое покрытие обеспечивает изделиям ТМ **OMBRA®** не только безупречный внешний вид, который доставляет пользователю эстетический комфорт, но и облегчает удаление загрязнений после работы.
- **Выгодная цена!**
Используя рациональный подход к управлению издержками, мы предлагаем инструмент **OMBRA®** по очень выгодной цене.

Многолетний опыт работы и безупречная репутация владельца бренда, обладающего правами самостоятельного расширения ассортимента и регулирования складских запасов, единая ценовая политика компании дают твердую уверенность партнерам в возможности получения большей выгоды.

Выбрать необходимые вам инструменты **OMBRA®** вы можете по этому каталогу или на сайте www.ombratools.ru.

Для оптового приобретения продукции **OMBRA®** выберите на нашем сайте в разделе **“Где купить”** наиболее удобный для вас Центр продаж.

Пожелания, замечания, вопросы по ассортименту, условиям работы вы можете обсудить с нашими дилерами в регионах или менеджерами компании в Москве, Санкт-Петербурге, Ростове-на-Дону и Новосибирске.

УНИВЕРСАЛЬНЫЕ НАБОРЫ ИНСТРУМЕНТА

Инструменты, входящие в комплектацию наборов **OMBRA®**, полностью соответствуют требованиям ГОСТа, а также отвечают высоким международным стандартам качества.

Оптимальная комплектация наборов, эргономичный, яркий дизайн инструмента и упаковки, высокое качество материалов, используемых при производстве, порадуют самого взыскательного потребителя.



OMT30S

55482



Набор торцевых головок 1/4"DR и комбинированных ключей, 30 предметов

1/4"DR
 ГОЛОВКИ ТОРЦЕВЫЕ, 12 шт.: 4, 4.5, 5, 5.5, 6, 7, 8, 9, 10, 11, 12, 13 мм;
 ГОЛОВКИ ТОРЦЕВЫЕ ГЛУБОКИЕ, 5 шт.: 7, 8, 10, 12, 13 мм;
 ТРЕЩОТЧНАЯ РУКОЯТКА, 72 зубца;
 УДЛИНИТЕЛЬ, 75 мм;
 ГИБКИЙ УДЛИНИТЕЛЬ, 150 мм;
 ОТВЕРТЧНАЯ РУКОЯТКА;
 ШАРНИР КАРДАННЫЙ;
 ВОРОТОК Т-ОБРАЗНЫЙ;
 КЛЮЧИ КОМБИНИРОВАННЫЕ, 7 шт.: 6; 7; 8; 10; 12; 13; 14 мм;
 ПЛАСТИКОВЫЙ КЕЙС.

OMT33S

55516



Универсальный набор инструмента, 1/2"DR, 33 предмета

1/2"DR
 ГОЛОВКА ТОРЦЕВАЯ, 15 шт.:
 8, 10, 11, 12, 13, 14, 15, 17, 18, 19, 22, 24, 27, 30, 32 мм;
 ТРЕЩОТЧНАЯ РУКОЯТКА, 72 зубца;
 ШАРНИР КАРДАННЫЙ;
 УДЛИНИТЕЛИ, 2 шт.: 125 мм и 250 мм;
 ГОЛОВКИ СВЕЧНЫЕ: 16 и 21 мм;
 ВОРОТОК Т-ОБРАЗНЫЙ;
 КЛЮЧИ КОМБИНИРОВАННЫЕ, 11 шт.:
 8, 9, 10, 11, 12, 13, 14, 17, 18, 19, 22 мм;
 ПЛАСТИКОВЫЙ КЕЙС.

OMT37S

55311



Универсальный набор инструмента, 3/8"DR, 37 предметов

3/8"DR
 ГОЛОВКИ ТОРЦЕВЫЕ, 16 шт.: 6, 7, 8, 9, 10, 11, 12, 13, 14, 15, 16, 17, 18, 19, 21, 22 мм;
 ГОЛОВКА 12-ГР. СВЕЧНАЯ, 14 мм;
 ГОЛОВКИ СВЕЧНЫЕ, 2 шт.: 16 мм и 21 мм;
 УДЛИНИТЕЛИ, 3 шт.: 75 мм, 150 мм, 300 мм;
 ТРЕЩОТЧНАЯ РУКОЯТКА, 72 зубца;
 ШАРНИР КАРДАННЫЙ;
 1/2"Fx3/8"М АДАПТЕР 3-Х СТОРОННИЙ;
 КЛЮЧИ КОМБИНИРОВАННЫЕ, 10 шт.: 8, 9, 10, 11, 12, 13, 14, 15, 16, 17 мм;
 ОТВЕРТКА, PH2 * 100 мм;
 ОТВЕРТКА ШЛИЦ, 5.5 мм * 100 мм;
 ПЛАСТИКОВЫЙ КЕЙС.

OMT55S

55005


**Универсальный набор инструмента,
1/2"DR и 1/4"DR, 55 предметов**

1/4"DR

ГОЛОВКИ ТОРЦЕВЫЕ, 13 шт.: 4, 4.5, 5, 5.5, 6, 7, 8, 9, 10, 11, 12, 13, 14 мм;
УДЛИНИТЕЛИ, 2 шт.: 50, 100 мм;
ТРЕЩОТЧАНАЯ РУКОЯТКА, 72 зубца;
ВОРОТОК Т-ОБРАЗНЫЙ;
КАРДАН ШАРНИРНЫЙ;

1/2"DR

ГОЛОВКИ ТОРЦЕВЫЕ, 10 шт.: 15, 16, 17, 18, 19, 22, 24, 27, 30, 32 мм;
УДЛИНИТЕЛИ, 2 шт.: 125, 250 мм;
ГОЛОВКИ СВЕЧНЫЕ, 2 шт.: 16, 21 мм;
ТРЕЩОТЧАНАЯ РУКОЯТКА, 72 зубца;
ШАРНИР КАРДАННЫЙ;
АДАПТЕР 3-Х СТОРОННИЙ;
КЛЮЧИ КОМБИНИРОВАННЫЕ, 11 шт.: 8, 9, 10, 11, 12, 13, 14, 15, 17, 19, 22 мм;
ОТВЕРТКИ, 6 шт.: PH2 x3 8 мм, PH2 x 100 мм, PH1x75 мм,
SL6.5 x 38 мм, SL6.5 x100 мм, SL5.5 x 75 мм;
БОКОРЕЗЫ, 150 мм;
ПАССАТИЖИ, 150 мм;
ДЛИННОГУБЦЫ, 200 мм;
ПЛАСТИКОВЫЙ КЕЙС.

OMT57S

55295


**Универсальный набор инструмента,
1/4"DR, 57 предметов**

1/4"DR

ГОЛОВКИ ТОРЦЕВЫЕ, 13 шт.: 4, 4.5, 5, 5.5, 6, 7, 8, 9, 10, 11, 12, 13, 14 мм;
ГОЛОВКИ ТОРЦЕВЫЕ ГЛУБОКИЕ, 8 шт.: 6, 7, 8, 9, 10, 11, 12, 13 мм;
ГОЛОВКИ ТОРЦЕВЫЕ ВНЕШНИЙ TORX, 5 шт.: E4, E5, E6, E7, E8;
УДЛИНИТЕЛЬ, 75 мм;
ТРЕЩОТЧАНАЯ РУКОЯТКА, 72 зубца;
ШАРНИР КАРДАННЫЙ;
ВОРОТОК Т-ОБРАЗНЫЙ;
 ГИБКИЙ УДЛИНИТЕЛЬ, 150 мм;
ДЕРЖАТЕЛЬ ДЛЯ БИТ;
ОТВЕРТЧАНАЯ РУКОЯТКА;
ВСТАВКИ-БИТЫ, 24 шт.: КРЕСТ (PH): #0, #1, #2, #3; PZ: #0, #1, #2; TORX: T8,
T9, T10, T15, T20, T25, T27, T30; ШЕСТИГРАННИК: H3, H4, H5, H6, H7, H8;
ШЛИЦ ПРЯМОЙ: 4, 5.5, 7;
ПЛАСТИКОВЫЙ КЕЙС.

OMT69S

55004


**Универсальный набор инструмента,
1/2"DR и 1/4"DR, 69 предметов**

1/4"DR

ГОЛОВКИ ТОРЦЕВЫЕ, 13 шт.: 4, 4.5, 5, 5.5, 6, 7, 8, 9, 10, 11, 12, 13, 14 мм;
ГОЛОВКИ ТОРЦЕВЫЕ ГЛУБОКИЕ, 8 шт.: 6, 7, 8, 9, 10, 11, 12, 13 мм;
УДЛИНИТЕЛИ, 2 шт.: 50, 100 мм;
ТРЕЩОТЧАНАЯ РУКОЯТКА, 72 зубца;
ВОРОТОК Т-ОБРАЗНЫЙ;
ШАРНИР КАРДАННЫЙ;
АДАПТЕР ДЛЯ БИТ;
БИТЫ 25 мм, 8 шт.: (+) 3, 4 (H) 5, 6, 7, 8 (-) 4, 5;
ОТВЕРТЧАНАЯ РУКОЯТКА;

1/2"DR

ГОЛОВКИ ТОРЦЕВЫЕ, 17 шт.: 10, 11, 12, 13, 14, 15, 16, 17, 18, 19, 20, 21, 22,
24, 27, 30, 32 мм;
ГОЛОВКИ ТОРЦЕВЫЕ ГЛУБОКИЕ, 5 шт.: 14, 15, 17, 19, 22 мм;
УДЛИНИТЕЛИ, 2 шт.: 125, 250 мм;
ГОЛОВКИ СВЕЧНЫЕ, 2 шт.: 16, 21 мм;
ТРЕЩОТЧАНАЯ РУКОЯТКА, 72 зубца;
ШАРНИР КАРДАННЫЙ;
АДАПТЕР 3-Х СТОРОННИЙ;
ОТВЕРТКИ, 2 шт.: PH2 x 100 мм, SL6.5 x 100 мм;
БОКОРЕЗЫ, 150 мм;
ПАССАТИЖИ, 150 мм;
ПЛАСТИКОВЫЙ КЕЙС.

OMT75S

55460



**Универсальный набор инструмента,
1/2"DR и 1/4"DR, 75 предметов**

1/4"DR

ГОЛОВКИ ТОРЦЕВЫЕ, 7 шт.: 6, 8, 9, 10, 11, 12, 13 мм;
УДЛИНИТЕЛЬ, 50 мм;
ШАРНИР КАРДАННЫЙ;
ВОРОТОК ГИБКАЯ РУКОЯТКА;
АДАПТЕР ДЛЯ БИТ 1/4"SDRx1/4"HDR;
ГИБКИЙ УДЛИНИТЕЛЬ, 150 мм;
ОТВЕРТОЧНАЯ РУКОЯТКА, 150 мм;
НАБОР ВСТАВОК-БИТ, 31 предмет;

1/2"DR

ГОЛОВКИ ТОРЦЕВЫЕ, 9 шт.: 12, 13, 14, 15, 17, 18, 19, 22, 24 мм;
ТРЕЩОТЧНАЯ РУКОЯТКА, 72 зубца;
УДЛИНИТЕЛИ, 2 шт.: 125, 250 мм;
ГОЛОВКИ СВЕЧНЫЕ, 2 шт.: 16, 21 мм;
АДАПТЕР 3-Х СТОРОННИЙ;

КЛЮЧИ КОМБИНИРОВАННЫЕ, 6 шт.: 8, 10, 12, 13, 14, 17 мм;
ОТВЕРТКИ, 4 шт.: (+)1x100 мм, (+)2x150 мм, (-)4x100 мм, (-)6x150 мм;
ПАССАТИЖИ, 180 мм;
КЛЕЩИ ПЕРЕСТАВНЫЕ, 250 мм;
МОЛОТОК, 0,5 кг;
КЛЮЧИ ТОРЦЕВЫЕ ШЕСТИГРАННЫЕ, 3 шт.: 1,5, 2, 2,5 мм;
ПЛАСТИКОВЫЙ КЕЙС.

OMT77S12

55437



**Универсальный набор инструмента,
1/2"DR и 1/4"DR с 12-гранными головками
1/2"DR, 77 предметов**

1/4"DR

ГОЛОВКИ ТОРЦЕВЫЕ, 9 шт.: 4, 5, 6, 7, 8, 9, 10, 11, 12 мм;
ГОЛОВКИ ТОРЦЕВЫЕ ГЛУБОКИЕ, 4 шт.: 8, 10, 12, 13 мм;
ТРЕЩОТЧНАЯ РУКОЯТКА, 72 зубца;
УДЛИНИТЕЛЬ, 75 мм;
ГИБКИЙ УДЛИНИТЕЛЬ, 150 мм;
ВОРОТОК Т-ОБРАЗНЫЙ, 130 мм;
ОТВЕРТОЧНАЯ РУКОЯТКА;
ШАРНИР КАРДАННЫЙ;
АДАПТЕР;
БИТЫ 30 мм, 18 шт.:
ШЕСТИГРАННЫЕ (HEX), 4 шт.: 3, 4, 5, 6 мм;
ШЛИЦ, 4 шт.: 3, 4, 5, 6 мм;
TORX, 7 шт.: T10, T15, T20, T25, T27, T30, T40;
PHILLIPS, 3 шт.: 1, 2, 3;

1/2"DR

ГОЛОВКИ ТОРЦЕВЫЕ 12-ГРАННЫЕ, 13 шт.: 12, 13, 14, 16, 17, 18, 19,
21, 22, 24, 27, 30, 32 мм;
ГОЛОВКИ СВЕЧНЫЕ, 2 шт.: 16 и 21 мм;
ТРЕЩОТЧНАЯ РУКОЯТКА, 72 зубца;
УДЛИНИТЕЛИ, 2 шт.: 125 мм и 250 мм;
АДАПТЕР 3-Х СТОРОННИЙ;
ШАРНИР КАРДАННЫЙ;

КЛЮЧИ КОМБИНИРОВАННЫЕ, 8 шт.: 8, 10, 12, 13, 14, 15, 17, 19 мм;
КЛЕЩИ ПЕРЕСТАВНЫЕ, 250 мм;
ПАССАТИЖИ, 200 мм;
КЛЮЧИ Г-ОБРАЗНЫЕ ШЕСТИГРАННЫЕ, 3 шт.: 1,5, 2, 3 мм;
МОЛОТОК, 0,5 кг;
ОТВЕРТКИ, 5 шт.: (+)PH1x80 мм, (+)PH2x100 мм, (+)PH3x150 мм,
(-)0,8x4x80 мм, (-)1,2x6,5x150 мм;
ПЛАСТИКОВЫЙ КЕЙС

OMT77S

55436


**Универсальный набор инструмента,
1/2"DR и 1/4"DR, 77 предметов**
1/4"DR

ГОЛОВКИ ТОРЦЕВЫЕ, 9 шт.: 4, 5, 6, 7, 8, 9, 10, 11, 12 мм;
 ГОЛОВКИ ТОРЦЕВЫЕ ГЛУБОКИЕ, 4 шт.: 8, 10, 12, 13 мм;
 ТРЕЩОТЧНАЯ РУКОЯТКА, 72 зубца;
 УДЛИНИТЕЛЬ, 75 мм;
 ГИБКИЙ УДЛИНИТЕЛЬ, 150 мм;
 ВОРОТОК Т-ОБРАЗНЫЙ, 130 мм;
 ОТВЕРТОЧНАЯ РУКОЯТКА;
 ШАРНИР КАРДАННЫЙ;
 АДАПТЕР;
 БИТЫ 30 мм, 18 шт.:
 ШЕСТИГРАННЫЕ (HEX), 4 шт.: 3, 4, 5, 6 мм;
 ШЛИЦ, 4 шт.: 3, 4, 5, 6 мм; PHILLIPS, 3 шт.: 1, 2, 3;
 TORX, 7 шт.: T10, T15, T20, T25, T27, T30, T40;

1/2"DR

ГОЛОВКИ ТОРЦЕВЫЕ, 13 шт.: 12, 13, 14, 16, 17, 18, 19, 21, 22, 24, 27, 30, 32 мм;
 ГОЛОВКИ СВЕЧНЫЕ, 2 шт.: 16 и 21 мм;
 ТРЕЩОТЧНАЯ РУКОЯТКА, 72 зубца;
 УДЛИНИТЕЛИ, 2 шт.: 125 мм и 250 мм;
 АДАПТЕР 3-Х СТОРОННИЙ;
 ШАРНИР КАРДАННЫЙ;
 КЛЮЧИ КОМБИНИРОВАННЫЕ, 8 шт.: 8, 10, 12, 13, 14, 15, 17, 19 мм;
 КЛЕЩИ ПЕРЕСТАВНЫЕ, 250 мм;
 ПАССАТИЖИ, 200 мм;
 КЛЮЧИ Г-ОБРАЗНЫЕ ШЕСТИГРАННЫЕ, 3 шт.: 1, 5, 2, 3 мм;
 МОЛОТОК, 0,5 кг;
 ОТВЕРТКИ, 5 шт.: (+)PH1x80 мм, (+)PH2x100 мм, (+)PH3x150 мм, ;
 (-)0,8x4x80 мм; (-)1,2x6,5x150 мм;
 ПЛАСТИКОВЫЙ КЕЙС.

OMT82S12

55377


**Универсальный набор инструмента,
1/2"DR и 1/4"DR с 12-гранными
головками 1/2"DR, 82 предмета**
1/4"DR

ГОЛОВКИ ТОРЦЕВЫЕ 6-ГРАННЫЕ, 13 шт.:
 4, 4.5, 5, 5.5, 6, 7, 8, 9, 10, 11, 12, 13, 14 мм;
 ГОЛОВКИ СО ВСТАВКАМИ, 17 шт.:
 ШЕСТИГРАННЫЕ: 3, 4, 5, 6 мм, TORX: T8, T10, T15, T20, T25, T30;
 ШЛИЦ: 4, 5.5, 7 мм, PHILLIPS: PH.1, PH.2, POZI: PZ.1, PZ.2;
 ТРЕЩОТЧНАЯ РУКОЯТКА, 72 зубца;
 Т-ОБРАЗНЫЙ ВОРОТОК;
 УДЛИНИТЕЛИ, 2 шт.: 50 мм, 100 мм;
 ШАРНИР КАРДАННЫЙ;
 ГИБКИЙ УДЛИНИТЕЛЬ;
 ОТВЕРТОЧНАЯ РУКОЯТКА;
 АДАПТЕР ДЛЯ ВСТАВОК (БИТ);

1/2"DR

ГОЛОВКИ ТОРЦЕВЫЕ 12-ГРАННЫЕ, 12 шт.:
 14, 15, 16, 17, 18, 19, 21, 22, 24, 27, 30, 32 мм;
 БИТЫ 5/16" 30 мм, 15 шт.:
 ШЕСТИГРАННЫЕ: 8, 10, 12, 14 мм, TORX: T40, T45, T50, T55;
 ШЛИЦ: 8, 10, 12 мм, PHILLIPS: PH.3, PH.4, POZI: PZ.3, PZ.4;
 ТРЕЩОТЧНАЯ РУКОЯТКА, 72 зубца;
 ШАРНИР КАРДАННЫЙ;
 УДЛИНИТЕЛИ, 2 шт.: 125 мм, 250 мм.;
 ГОЛОВКИ СВЕЧНЫЕ, 2 шт.: 16, 21 мм;
 ДЕРЖАТЕЛЬ ДЛЯ БИТ, 1/2DR X 5/16";
 АДАПТЕР ДЛЯ УДЛИНИТЕЛЯ;

КЛЮЧИ КОМБИНИРОВАННЫЕ, 9 шт.: 8, 10, 11, 12, 13, 14, 17, 19, 22 мм;
 ПЛАСТИКОВЫЙ КЕЙС.

OMT82S

55014



**Универсальный набор инструмента,
1/2"DR и 1/4"DR, 82 предмета**

1/4"DR
 ГОЛОВКИ ТОРЦЕВЫЕ, 13 шт.: 4, 4.5, 5, 5.5, 6, 7, 8, 9, 10, 11, 12, 13, 14 мм;
 ГОЛОВКИ СО ВСТАВКАМИ, 17 шт.: ШЕСТИГРАННЫЕ: 3, 4, 5, 6 мм; POZI: PZ.1, PZ.2;
 TORX: T8, T10, T15, T20, T25, T30; ШЛИЦ: 4, 5.5, 7 мм; PHILLIPS: PH.1, PH.2;
 ТРЕЩОТЧНАЯ РУКОЯТКА, 72 зубца;
 Т-ОБРАЗНЫЙ ВОРОТОК;
 УДЛИНИТЕЛИ, 2 шт.: 50, 100 мм;
 ШАРНИР КАРДАННЫЙ;
 ГИБКИЙ УДЛИНИТЕЛЬ;
 ОТВЕРТОЧНАЯ РУКОЯТКА;
 АДАПТЕР ДЛЯ ВСТАВОК (БИТ);

1/2"DR
 ГОЛОВКИ ТОРЦЕВЫЕ, 12 шт.: 14, 15, 16, 17, 18, 19, 21, 22, 24, 27, 30, 32 мм;
 БИТЫ 5/16" 30мм, 15 шт.: ШЕСТИГРАННЫЕ: 8, 10, 12, 14 мм; ШЛИЦ: 8, 10, 12 мм;
 TORX: T40, T45, T50, T55; PHILLIPS: PH.3, PH.4; POZI: PZ.3, PZ.4;
 ТРЕЩОТЧНАЯ РУКОЯТКА, 72 зубца;
 ШАРНИР КАРДАННЫЙ;
 УДЛИНИТЕЛИ, 2 шт.: 125, 250 мм;
 ГОЛОВКИ СВЕЧНЫЕ, 2 шт.: 16, 21 мм;
 ДЕРЖАТЕЛЬ ДЛЯ БИТ, 1/2DR x 5/16";
 АДАПТЕР ДЛЯ УДЛИНИТЕЛЯ;
 КЛЮЧИ КОМБИНИРОВАННЫЕ, 9 шт.: 8, 10, 11, 12, 13, 14, 17, 19, 22 мм;
 ПЛАСТИКОВЫЙ КЕЙС.

OMT88S

55015



**Универсальный набор инструмента,
1/2"DR и 1/4"DR, 88 предметов**

1/4"DR
 ГОЛОВКИ ТОРЦЕВЫЕ, 12 шт.: 4, 4.5, 5, 5.5, 6, 7, 8, 9, 10, 11, 12, 13 мм;
 УДЛИНИТЕЛИ, 2 шт.: 50 мм, 100 мм;
 ТРЕЩОТЧНАЯ РУКОЯТКА, 72 зубца;
 АДАПТЕР;
 НАБОР ВСТАВОК-БИТ, 31 предмет;
 ОТВЕРТОЧНАЯ РУКОЯТКА;

1/2"DR
 ГОЛОВКИ ТОРЦЕВЫЕ, 17 шт.: 8, 9, 10, 11, 12, 13, 14, 16, 17, 18, 19, 21, 22, 24, 27, 30, 32 мм;
 УДЛИНИТЕЛИ: 125 мм, 250 мм;
 ТРЕЩОТЧНАЯ РУКОЯТКА, 72 зубца;
 АДАПТЕР 3-Х СТОРОННИЙ;
 КЛЮЧИ КОМБИНИРОВАННЫЕ, 12 шт.: 8, 9, 10, 11, 12, 13, 14, 15, 17, 19, 22, 24 мм;
 ПАССАТИЖИ, 175 мм;
 МОЛОТОК, 0,3 кг;
 ОТВЕРТКИ, 4 шт.: PH1x75 мм, PH2x100 мм, 5.5x75 мм, 6.5x100 мм;
 ОТВЕРТКА ИНДИКАТОРНАЯ;
 ПЛАСТИКОВЫЙ КЕЙС.

OMT93S

55461



**Универсальный набор инструмента,
1/2"DR и 1/4"DR, 93 предмета**

1/4"DR
 ГОЛОВКИ ТОРЦЕВЫЕ, 12 шт.: 4, 4.5, 5, 5.5, 6, 7, 8, 9, 10, 11, 12, 13 мм;
 УДЛИНИТЕЛИ, 2 шт.: 50 мм, 100 мм;
 ТРЕЩОТЧНАЯ РУКОЯТКА, 72 зубца;
 ШАРНИР КАРДАННЫЙ;
 ГИБКИЙ УДЛИНИТЕЛЬ, 150 мм;
 ОТВЕРТОЧНАЯ РУКОЯТКА, 150 мм;
 АДАПТЕР ДЛЯ БИТ, 1/4"HDRx1/4"SDR;
 НАБОР ВСТАВОК-БИТ, 31 предмет;

1/2"DR
 ГОЛОВКИ ТОРЦЕВЫЕ, 18 шт.: 8, 9, 10, 11, 12, 13, 14, 15, 16, 17, 18, 19, 20, 22, 24, 27, 30, 32 мм;
 УДЛИНИТЕЛИ: 125 мм, 250 мм;
 ТРЕЩОТЧНАЯ РУКОЯТКА, 72 зубца;
 ШАРНИР КАРДАННЫЙ;
 АДАПТЕР 3-Х СТОРОННИЙ;
 КЛЮЧИ КОМБИНИРОВАННЫЕ, 12 шт.: 8, 9, 10, 11, 12, 13, 14, 15, 17, 19, 22, 24 мм;
 ПАССАТИЖИ, 180 мм;
 МОЛОТОК, 0,3 кг;
 ОТВЕРТКИ, 6 шт.: (+): 2*38 мм, 1*100 мм, 2*150 мм; (-): 6*38 мм, 4*100 мм, 5*150 мм;
 ПЛАСТИКОВЫЙ КЕЙС.

OMT94S12

55378


**Универсальный набор инструмента,
1/2"DR и 1/4"DR с 12-гранными
головками, 94 предмета**

1/4"DR
ГОЛОВКИ ТОРЦЕВЫЕ 6-ГРАННЫЕ, 13 шт.: 4, 4.5, 5, 5.5, 6, 7, 8, 9, 10, 11, 12, 13, 14 мм;
ГОЛОВКИ ТОРЦЕВЫЕ 6-ГРАННЫЕ ГЛУБОКИЕ, 8 шт.: 6, 7, 8, 9, 10, 11, 12, 13 мм;
ГОЛОВКИ СО ВСТАВКАМИ, 18 шт.:
ШЕСТИГРАННЫЕ: 3, 4, 5, 6 мм;
TORX: T8, T10, T15, T20, T25, T27, T30;
ШЛИЦ: 4, 5.5, 6.5 мм;
PHILLIPS: PH.1, PH.2; **POZI:** PZ.1, PZ.2;
ТРЕЩОТЧНАЯ РУКОЯТКА, 72 зубца;
Т-ОБРАЗНЫЙ ВОРОТОК;
УДЛИНИТЕЛИ, 2 шт.: 50 мм, 100 мм;
ШАРНИР КАРДАННЫЙ;
ОТВЕРТЧНАЯ РУКОЯТКА;
КЛЮЧИ ТОРЦЕВЫЕ ШЕСТИГРАННЫЕ, 3 шт.: 1.5, 2, 2.5 мм;

1/2"DR
ГОЛОВКИ ТОРЦЕВЫЕ 12-ГРАННЫЕ, 17 шт.: 10, 11, 12, 13, 14, 15, 16, 17, 18, 19, 20, 21, 22, 24, 27, 30, 32 мм;
ГОЛОВКИ ТОРЦЕВЫЕ 12-ГРАННЫЕ ГЛУБОКИЕ, 5 шт.: 14, 15, 17, 19, 22 мм;
БИТЫ 5/16" 30 мм, 16 шт.:
ШЕСТИГРАННЫЕ: 7, 8, 10, 12, 14 мм;
TORX: T40, T45, T50, T55;
ШЛИЦ: 8, 10, 12 мм;
PHILLIPS: PH.3, PH.4; **POZI:** PZ.3, PZ.4;
ТРЕЩОТЧНАЯ РУКОЯТКА, 72 зубца;
ГОЛОВКИ СВЕЧНЫЕ, 2 шт.: 16, 21 мм;
УДЛИНИТЕЛИ, 2 шт.: 125 мм, 250 мм;
ШАРНИР КАРДАННЫЙ;
ДЕРЖАТЕЛЬ ДЛЯ БИТ, 1/2DR X 5/16";
АДАПТЕР ДЛЯ УДЛИНИТЕЛЯ;
ПЛАСТИКОВЫЙ КЕЙС.

OMT94S

55016


**Универсальный набор инструмента,
1/2"DR и 1/4"DR, 94 предмета**

1/4"DR
ГОЛОВКИ ТОРЦЕВЫЕ, 13 шт.: 4, 4.5, 5, 5.5, 6, 7, 8, 9, 10, 11, 12, 13, 14 мм;
ГОЛОВКИ ТОРЦЕВЫЕ ГЛУБОКИЕ, 8 шт.: 6, 7, 8, 9, 10, 11, 12, 13 мм;
ГОЛОВКИ СО ВСТАВКАМИ, 18 шт.:
ШЕСТИГРАННЫЕ: 3, 4, 5, 6 мм;
TORX: T8, T10, T15, T20, T25, T27, T30;
ШЛИЦ: 4, 5.5, 6.5 мм;
PHILLIPS: PH.1, PH.2; **POZI:** PZ.1, PZ.2;
ТРЕЩОТЧНАЯ РУКОЯТКА, 72 зубца;
Т-ОБРАЗНЫЙ ВОРОТОК;
УДЛИНИТЕЛИ, 2 шт.: 50 мм, 100 мм;
ШАРНИР КАРДАННЫЙ;
ОТВЕРТЧНАЯ РУКОЯТКА;

1/2"DR
ГОЛОВКИ ТОРЦЕВЫЕ, 17 шт.: 10, 11, 12, 13, 14, 15, 16, 17, 18, 19, 20, 21, 22, 24, 27, 30, 32 мм;
ГОЛОВКИ ТОРЦЕВЫЕ ГЛУБОКИЕ, 5 шт.: 14, 15, 17, 19, 22 мм;
БИТЫ 5/16" 30 мм, 16 шт.:
ШЕСТИГРАННЫЕ: 7, 8, 10, 12, 14 мм;
TORX: T40, T45, T50, T55;
ШЛИЦ: 8, 10, 12 мм;
PHILLIPS: PH.3, PH.4; **POZI:** PZ.3, PZ.4;
ТРЕЩОТЧНАЯ РУКОЯТКА, 72 зубца ;
ГОЛОВКИ СВЕЧНЫЕ, 2 шт.: 16, 21 мм;
УДЛИНИТЕЛИ, 2 шт.: 125 мм, 250 мм;
ШАРНИР КАРДАННЫЙ;
ДЕРЖАТЕЛЬ ДЛЯ БИТ, 1/2DR x 5/16";
КЛЮЧИ ТОРЦЕВЫЕ ШЕСТИГРАННЫЕ: 1.5, 2, 2.5 мм;
АДАПТЕР ДЛЯ УДЛИНИТЕЛЯ;
ПЛАСТИКОВЫЙ КЕЙС.

OMT101S

55006



**Универсальный набор инструмента,
1/2"DR и 1/4"DR, 101 предмет**

- 1/4"DR**
 ГОЛОВКИ ТОРЦЕВЫЕ, 13 шт.: 4, 4.5, 5, 5.5, 6, 7, 8, 9, 10, 11, 12, 13, 14 мм;
 УДЛИНИТЕЛИ, 2 шт.: 50 мм, 100 мм;
 ТРЕЩОТЧНАЯ РУКОЯТКА, 72 зубца;
 ШАРНИР КАРДАННЫЙ;
 АДАПТЕР;
 НАБОР ВСТАВОК-БИТ, 31 шт.;
 ОТВЕРТЧНАЯ РУКОЯТКА ;
- 1/2"DR**
 ГОЛОВКИ ТОРЦЕВЫЕ, 13 шт.: 12, 13, 14, 16, 17, 18, 19, 20, 22, 24, 27, 30, 32 мм;
 УДЛИНИТЕЛЬ, 125 мм;
 ГОЛОВКИ СВЕЧНЫЕ 2 шт.: 16, 21 мм;
 ТРЕЩОТЧНАЯ РУКОЯТКА, 72 зубца;
 ШАРНИР КАРДАННЫЙ;
- КЛЮЧИ КОМБИНИРОВАННЫЕ, 10 шт.: 8, 9, 10, 11, 12, 13, 14, 15, 17, 19 мм;
 КЛЮЧИ ТОРЦЕВЫЕ ШЕСТИГРАННЫЕ, 9 шт.: 1.5, 2, 2.5, 3, 4, 5, 6, 8, 10 мм;
 БОКОРЕЗЫ, 150 мм;
 ПАССАТИЖИ, 175 мм;
 ДЛИННОГУБЦЫ, 200 мм;
 МОЛОТОК, 0,3 кг;
 НОЖОВКА РУЧНАЯ, 150 мм;
 ОТВЕРТКИ, 7 шт.: PH2x38, PH1x75, PH2x100, SL6.5x38, SL5.5x75, SL6.5x100,
 SL8x150 мм;
 НОЖ ХОЗЯЙСТВЕННЫЙ;
 РУЛЕТКА, 5 м;
 ПЛАСТИКОВЫЙ КЕЙС.

OMT108S

55322



**Универсальный набор инструмента,
1/2"DR и 1/4"DR, 108 предметов**

- 1/4"DR**
 ГОЛОВКИ ТОРЦЕВЫЕ 6-ГРАННЫЕ, 13 шт.: 4, 4.5, 5, 5.5, 6, 7, 8, 9, 10, 11,
 12, 13, 14 мм;
 ГОЛОВКИ ТОРЦЕВЫЕ 6-ГРАННЫЕ ГЛУБОКИЕ, 8 шт.: 6, 7, 8, 9, 10, 11, 12, 13 мм;
 ГОЛОВКИ ТОРЦЕВЫЕ ВНЕШНИЙ TORX, 5 шт.: E4, E5, E6, E7, E8;
 ТРЕЩОТЧНАЯ РУКОЯТКА, 72 зубца;
 Т-ОБРАЗНЫЙ ВОРОТОК;
 УДЛИНИТЕЛИ, 2 шт.: 50 мм, 100 мм;
 ШАРНИР КАРДАННЫЙ;
 ОТВЕРТЧНАЯ РУКОЯТКА;
 ДЕРЖАТЕЛЬ ДЛЯ БИТ;
 БИТЫ, 18 шт.:
 ШЕСТИГРАННЫЕ: 3, 4, 5, 6; TORX: T8, T10, T15, T20, T25, T27, T30;
 ШЛИЦ: 4, 5.5, 6.5; PHILLIPS: PH1, PH2; POZI - PZ1, PZ2;
- 3/8"DR**
 ГОЛОВКА СВЕЧНАЯ 12-ГРАННАЯ, 14 мм;
 ПЕРЕХОДНИК, 1/2" F * 3/8" M;
- 1/2"DR**
 ГОЛОВКИ ТОРЦЕВЫЕ 6-ГРАННЫЕ, 17 шт.: 10, 11, 12, 13, 14, 15, 16, 17, 18, 19,
 20, 21, 22, 24, 27, 30, 32 мм;
 ГОЛОВКИ ТОРЦЕВЫЕ 6-ГРАННЫЕ ГЛУБОКИЕ, 5 шт.: 14, 15, 17, 19, 22 мм;
 ГОЛОВКИ ВНЕШНИЙ TORX, 9 шт.: E10, E11, E12, E14, E16, E18, E20, E22, E24;
 ГОЛОВКИ СВЕЧНЫЕ: 16, 21 мм;
 ТРЕЩОТЧНАЯ РУКОЯТКА, 72 зубца;
 УДЛИНИТЕЛИ, 2 шт.: 125 мм, 250 мм;
 ШАРНИР КАРДАННЫЙ;
 ДЕРЖАТЕЛЬ ДЛЯ БИТ 1/2DRX5/16";
 АДАПТЕР ДЛЯ УДЛИНИТЕЛЯ;
 БИТЫ 5/16" 30 мм, 16 шт.:
 ШЕСТИГРАННЫЕ - 7, 8, 10, 12, 14 мм;
 TORX - T40, T45, T50, T55;
 ШЛИЦ - 8, 10, 12 мм;
 PHILLIPS - PH.3, PH.4;
 POZI - PZ.3, PZ.4;
 ПЛАСТИКОВЫЙ КЕЙС.

OMT131S

55013



НАБОР ШЕСТИГРАННИКОВ, 9 пр.: 1,5, 2, 2,5, 3, 4, 5, 6, 8, 10 мм;
 КЛЮЧ РАЗВОДНОЙ, 200 мм;
 ОТВЕРТКИ, 2 шт.: PH2*100 мм, SL 5.5*100 мм;
 ОТВЕРТКА ИНДИКАТОРНАЯ;
 НОЖ ХОЗЯЙСТВЕННЫЙ;
 ПАССАТИЖИ, 150 мм;
 ДЛИННОГУБЦЫ, 200 мм;
 МОЛОТОК, 0,5 кг;
 НОЖНИЦЫ УНИВЕРСАЛЬНЫЕ, 175 мм;
 РУКОЯТКА МАГНИТНАЯ ТЕЛЕСКОПИЧЕСКАЯ;
 ПЛАСТИКОВЫЙ КЕЙС.

**Универсальный набор инструмента, 1/4",
 3/8" и 1/2"DR, 131 предмет**

1/4"DR

ГОЛОВКИ ТОРЦЕВЫЕ, 9 шт.: 4, 5, 6, 7, 8, 9, 10, 11, 12 мм;
 ГОЛОВКИ ТОРЦЕВЫЕ ГЛУБОКИЕ, 7 шт.: 6, 7, 8, 9, 10, 11, 12 мм;
 ГОЛОВКИ ТОРЦЕВЫЕ ВНЕШНИЙ TORX, 5 шт.: E4, E5, E6, E7, E8;
 ТРЕЩОТЧАНАЯ РУКОЯТКА, 72 зубца;
 УДЛИНИТЕЛЬ, 75 мм;
 ГИБКИЙ УДЛИНИТЕЛЬ;
 ВОРОТОК Т-ОБРАЗНЫЙ;
 ДЕРЖАТЕЛЬ ДЛЯ БИТ;
 НАБОР ВСТАВОК-БИТ, 31 предмет;
 ОТВЕРТЧАНАЯ РУКОЯТКА;

3/8"DR

ГОЛОВКИ ТОРЦЕВЫЕ, 7 шт.: 13, 14, 15, 16, 17, 18, 19 мм;
 ГОЛОВКИ ТОРЦЕВЫЕ ГЛУБОКИЕ, 3 шт.: 13, 14, 15 мм;
 ГОЛОВКИ ТОРЦЕВЫЕ ВНЕШНИЙ TORX, 6 шт.: E10, E11, E12, E14, E16, E18;
 ПЕРЕХОДНИК 3/8"М*1/4"F;
 УДЛИНИТЕЛИ, 2 шт.: 75, 150 мм;
 ТРЕЩОТЧАНАЯ РУКОЯТКА, 72 зубца;
 ШАРНИР КАРДАННЫЙ;

1/2"DR

ГОЛОВКИ ТОРЦЕВЫЕ, 7 шт.: 20, 21, 22, 24, 27, 30, 32 мм;
 ГОЛОВКИ ТОРЦЕВЫЕ ГЛУБОКИЕ, 3 шт.: 16, 17, 19 мм;
 ГОЛОВКИ ТОРЦЕВЫЕ ВНЕШНИЙ TORX, 3 шт.: E20, E22, E24;
 УДЛИНИТЕЛИ, 2 шт.: 125, 250 мм;
 ГОЛОВКИ СВЕЧНЫЕ, 2 шт.: 16, 21 мм;
 ТРЕЩОТЧАНАЯ РУКОЯТКА, 72 зубца;
 ШАРНИР КАРДАННЫЙ;
 АДАПТЕР 3-Х СТОРОННИЙ, 1/2"М*3/8"F;
 КЛЮЧИ КОМБИНИРОВАННЫЕ, 12 шт.:
 8, 9, 10, 11, 12, 13, 14, 15, 16, 17, 18, 19 мм;

OMT141S

55462



КЛЮЧИ ТОРЦЕВЫЕ TORX, набор 9 пр.:
 T10, T15, T20, T25, T27, T30, T40, T45, T50;
 ПАССАТИЖИ, 150 мм;
 БОКОРЕЗЫ, 150 мм;
 ДЛИННОГУБЦЫ, 180 мм;
 КЛЕЩИ ПЕРЕСТАВНЫЕ, 250 мм;
 РУКОЯТКА МАГНИТНАЯ ТЕЛЕСКОПИЧЕСКАЯ;
 ЗЕРКАЛО ИНСПЕКЦИОННОЕ ТЕЛЕСКОПИЧЕСКОЕ;
 ФОНАРИК КАРМАННЫЙ СВЕТОДИОДНЫЙ;
 ПЛАСТИКОВЫЙ КЕЙС.

**Универсальный набор инструмента, 1/4",
 3/8" и 1/2"DR, 141 предмет**

1/4"DR

ГОЛОВКИ ТОРЦЕВЫЕ, 12 шт.: 4, 4,5, 5, 5,5, 6, 7, 8, 9, 10, 11, 12, 13 мм;
 ГОЛОВКИ ТОРЦЕВЫЕ УДЛИНЕННЫЕ, 12 шт.:
 4, 4,5, 5, 5,5, 6, 7, 8, 9, 10, 11, 12, 13 мм;
 ГОЛОВКИ ТОРЦЕВЫЕ ВНЕШНИЙ TORX, 5 шт.: E4, E5, E6, E7, E8;
 ТРЕЩОТЧАНАЯ РУКОЯТКА, 72 зубца;
 ШАРНИР КАРДАННЫЙ;
 ВОРОТОК ГИБКАЯ РУКОЯТКА, 150 мм;
 ГИБКИЙ УДЛИНИТЕЛЬ, 150 мм;
 УДЛИНИТЕЛИ, 2 шт.: 100, 150 мм;
 ОТВЕРТЧАНАЯ РУКОЯТКА, 150 мм;

3/8"DR

ГОЛОВКИ ТОРЦЕВЫЕ ВНЕШНИЙ TORX, 6 шт.: E10, E11, E12, E14, E16, E18;
 ГОЛОВКИ СВЕЧНЫЕ, 3 шт.: 14x90 мм, 16x75 мм, 21x75 мм;
 АДАПТЕР, 3/8" М x 1/2" F;

1/2"DR

ГОЛОВКИ ТОРЦЕВЫЕ, 17 шт.:
 10, 11, 12, 13, 14, 15, 16, 17, 18, 19, 20, 21, 22, 24, 27, 30, 32 мм;
 ГОЛОВКИ ТОРЦЕВЫЕ УДЛИНЕННЫЕ, 17 шт.:
 10, 11, 12, 13, 14, 15, 16, 17, 18, 19, 20, 21, 22, 24, 27, 30, 32 мм;
 ГОЛОВКИ ТОРЦЕВЫЕ ВНЕШНИЙ TORX, 3 шт.: E20, E22, E24;
 УДЛИНИТЕЛИ, 2 шт.: 125, 250 мм;
 ТРЕЩОТЧАНАЯ РУКОЯТКА, 72 зубца;
 ШАРНИР КАРДАННЫЙ;
 ВОРОТОК ГИБКАЯ РУКОЯТКА, 375 мм;
 АДАПТЕР 3-Х СТОРОННИЙ;
 КЛЮЧИ КОМБИНИРОВАННЫЕ, 15 шт.:
 8, 9, 10, 11, 12, 13, 14, 15, 16, 17, 18, 19, 21, 22, 24 мм;
 КЛЮЧИ КОМБИНИРОВАННЫЕ ТРЕЩОТЧАНЫЕ, 5 шт.: 8, 10, 12, 13, 14 мм;
 ОТВЕРТКИ, 5 шт.: (+)1x100 мм, (+)2x150 мм, (-)2x38 мм, (-)5x150 мм, (-)6x38 мм;
 КЛЮЧИ ТОРЦЕВЫЕ ШЕСТИГРАННЫЕ, набор 10 пр.: 1,5; 2; 2,5; 3; 4; 5; 6; 7; 8; 10 мм;

OMT150S

55370



КЛЮЧИ КОМБИНИРОВАННЫЕ, 12 шт.: 8, 9, 10, 11, 12, 13, 14, 15, 16, 17, 19, 22 мм;
КЛЮЧИ ТОРЦЕВЫЕ TORX, набор 9 пр.: T10, T15, T20, T25, T27, T30, T40, T45, T50;
ПАССАТИЖИ, 160 мм;
БОКОРЕЗЫ, 160 мм;
МОЛОТОК, 0,3 кг;
НОЖНИЦЫ УНИВЕРСАЛЬНЫЕ;
КЛЕЩИ ПЕРЕСТАВНЫЕ, 250 мм;
ОТВЕРТКИ, 4 шт.: PH1x100, PH2x38, ШЛИЦ 5x150, ШЛИЦ 6x38;
МАГНИТНАЯ РУКОЯТКА ТЕЛЕСКОПИЧЕСКАЯ;
ЗЕРКАЛО ИНСПЕКЦИОННОЕ ТЕЛЕСКОПИЧЕСКОЕ;
ПЛАСТИКОВЫЙ КЕЙС.

Универсальный набор инструмента, 1/4", 3/8" и 1/2"DR, 150 предметов

1/4"DR
ГОЛОВКИ ТОРЦЕВЫЕ 6-ГРАННЫЕ, 9 шт.: 4, 5, 6, 7, 8, 9, 10, 11, 12 мм;
ГОЛОВКИ ТОРЦЕВЫЕ 6-ГРАННЫЕ ГЛУБОКИЕ, 7 шт.: 6, 7, 8, 9, 10, 11, 12 мм;
БИТЫ, 25 мм, 30 шт.: PHILLIPS: PH.0, PH.1, PH.2, PH.3, PH.4;
POZI: PZ.0, PZ.1, PZ.2, PZ.3, PZ.4; T-TORX: T10, T15, T20, T25, T27, T30;
ШЕСТИГРАННИК: 1.5, 2, 2.5, 3, 4, 5, 6 мм; ШЛИЦ: 3, 4, 4.5, 5, 5.5, 6, 7 мм;
ДЕРЖАТЕЛЬ ДЛЯ БИТ, 1/4"SDRx1/4"HDR;
ТРЕЩОТЧАНАЯ РУКОЯТКА, 72 зубца;
ГИБКИЙ УДЛИНИТЕЛЬ, 150 мм;
УДЛИНИТЕЛЬ, 75 мм;
ШАРНИР КАРДАННЫЙ;
ВОРОТОК ГИБКАЯ РУКОЯТКА;
ПЕРЕХОДНИК, F1/4"DR x M3/8"DR;
ОТВЕРТЧАНАЯ РУКОЯТКА;

3/8"DR
ГОЛОВКИ ТОРЦЕВЫЕ 6-ГРАННЫЕ, 14 шт.: 8, 9, 10, 11, 12, 13, 14, 15, 16, 17, 18, 19, 21, 22 мм;
ГОЛОВКИ ТОРЦЕВЫЕ 6-ГРАННЫЕ ГЛУБОКИЕ, 11 шт.: 8, 9, 10, 11, 12, 13, 14, 15, 17, 19, 22 мм;
ГОЛОВКИ СВЕЧНЫЕ, 2 шт.: 14, 16 мм;
УДЛИНИТЕЛИ, 2 шт.: 75, 150 мм;
ТРЕЩОТЧАНАЯ РУКОЯТКА, 72 зубца;
ШАРНИР КАРДАННЫЙ;
ВОРОТОК Т-ОБРАЗНЫЙ;
ПЕРЕХОДНИК, F3/8"DR x M1/4"DR;

1/2"DR
ГОЛОВКИ ТОРЦЕВЫЕ 6-ГРАННЫЕ, 12 шт.: 8, 10, 12, 13, 14, 17, 19, 21, 22, 24, 27, 30 мм;
ГОЛОВКА СВЕЧНАЯ, 21 мм;
УДЛИНИТЕЛИ, 2 шт.: 125, 250 мм;
ШАРНИР КАРДАННЫЙ;
ТРЕЩОТЧАНАЯ РУКОЯТКА, 72 зубца;
АДАПТЕР-ПЕРЕХОДНИК, F3/8"DR x M1/2"DR;
ДЕРЖАТЕЛЬ ДЛЯ БИТ, 1/2"SDRx5/16"HDR;
БИТЫ 5/16"HDR, L=30 мм, 12 шт.: TORX: T40, T45, T50, T55, T60;
ШЛИЦ: 8, 10, 12 мм; ШЕСТИГРАННИК: H8, H10, H12, H14 мм;

911120

55545



ТРЕЩОТЧАНАЯ РУКОЯТКА, 72 зубца;
ШАРНИР КАРДАННЫЙ;
КЛЮЧИ КОМБИНИРОВАННЫЕ, 10 шт.: 8, 9, 10, 11, 12, 13, 14, 17, 18, 19 мм;
ПЛАСТИКОВЫЙ КЕЙС.

Специальный набор инструмента, 1/4", 3/8" и 1/2"DR, 120 предметов

1/4"DR
ГОЛОВКИ ТОРЦЕВЫЕ, 10 шт.: 4, 5, 6, 7, 8, 9, 10, 11, 12, 13 мм;
ГОЛОВКИ ТОРЦЕВЫЕ, 10 шт.: SAE 5/32", 3/16", 7/32", 1/4", 9/32", 5/16", 11/32", 3/8", 7/16", 1/2";
ГОЛОВКИ ТОРЦЕВЫЕ ГЛУБОКИЕ, 4 шт.: 8, 9, 10, 12 мм;
УДЛИНИТЕЛЬ, 50 мм;
ОТВЕРТЧАНАЯ РУКОЯТКА;
ТРЕЩОТЧАНАЯ РУКОЯТКА, 72 зубца;
ШАРНИР КАРДАННЫЙ;
АДАПТЕР ДЛЯ ВСТАВОК-БИТ;
ВСТАВКИ-БИТЫ T-TORX, 7 шт.: T10, T15, T20, T25, T27, T30, T40;

3/8"DR
ГОЛОВКИ ТОРЦЕВЫЕ, 11 шт.: 9, 10, 11, 12, 13, 14, 15, 16, 17, 18, 19 мм;
ГОЛОВКИ ТОРЦЕВЫЕ, 9 шт.: SAE 3/8", 7/16", 1/2", 9/16", 5/8", 11/16", 3/4", 13/16", 7/8";
ГОЛОВКИ ТОРЦЕВЫЕ ВНЕШНИЙ TORX, 8 шт.: E8, E10, E11, E12, E14, E16, E18, E20;
УДЛИНИТЕЛИ, 2 шт.: 75, 150 мм;
ТРЕЩОТЧАНАЯ РУКОЯТКА, 72 зубца;
ШАРНИР КАРДАННЫЙ;
ГОЛОВКИ ТОРЦЕВЫЕ СВЕЧНЫЕ, 2 шт.: 16, 21 мм;
ТОРЦЕВЫЕ НАСАДКИ С ВСТАВКАМИ, 17 шт.: (PH) 1, 2; (PZ) 1, 2; (T) 20, 30, 40; (SL) 4, 5.5; (T-TORX®) T45, 50, 55, 60; (H) 3, 4, 5, 6;

1/2"DR
ГОЛОВКИ ТОРЦЕВЫЕ, 7 шт.: 20, 21, 22, 24, 27, 30, 32 мм;
ГОЛОВКИ ТОРЦЕВЫЕ, 4 шт.: SAE 15/16", 1", 1-1/16", 1-1/4";
ГОЛОВКИ ТОРЦЕВЫЕ УДАРНЫЕ, 4 шт.: 17, 19, 21, 23 мм;
УДЛИНИТЕЛИ, 2 шт.: 125, 250 мм;

911150

55544



Специальный набор инструмента, 1/4", 3/8" и 1/2"DR, 150 предметов

- 1/4"DR**
 ГОЛОВКИ ТОРЦЕВЫЕ, 10 шт.: 4, 5, 6, 7, 8, 9, 10, 11, 12, 13 мм;
 ГОЛОВКИ ТОРЦЕВЫЕ, 10 шт.: SAE 5/32", 3/16", 7/32", 1/4", 9/32", 5/16", 11/32", 3/8", 7/16", 1/2";
 ГОЛОВКИ ТОРЦЕВЫЕ ГЛУБОКИЕ, 6 шт.: 4, 5, 6, 7, 8, 9 мм;
 УДЛИНИТЕЛЬ 100 мм;
 ОТВЕРТОННАЯ РУКОЯТКА;
 ТРЕЩОТЧНАЯ РУКОЯТКА, 72 зубца;
 ШАРНИР КАРДАННЫЙ;
 АДАПТЕР ДЛЯ ВСТАВОК-БИТ;
 ВСТАВКИ-БИТЫ T-TORX, 7 шт.: T10, T15, T20, T25, T27, T30, T40;
- 3/8"DR**
 ГОЛОВКИ ТОРЦЕВЫЕ, 11 шт.: 9, 10, 11, 12, 13, 14, 15, 16, 17, 18, 19 мм;
 ГОЛОВКИ ТОРЦЕВЫЕ, 9 шт.: SAE 3/8", 7/16", 1/2", 9/16", 5/8", 11/16", 3/4", 13/16", 7/8";
 ГОЛОВКИ ТОРЦЕВЫЕ ГЛУБОКИЕ, 6 шт.: 10, 11, 12, 13, 14, 15 мм;
 ГОЛОВКИ ТОРЦЕВЫЕ СВЕЧНЫЕ, 2 шт.: 16, 21 мм;
 ТРЕЩОТЧНАЯ РУКОЯТКА, 72 зубца;
 УДЛИНИТЕЛИ, 2 шт.: 75, 150 мм;
 ШАРНИР КАРДАННЫЙ;
 ТОРЦЕВЫЕ НАСАДКИ С ВСТАВКАМИ, 22 шт.: (PH) 1, 2, 3; (PZ) 1, 2, 3; (T) 20, 30, 40; (SL) 4, 5.5, 6.5; (T-TORX®) T45, 50, 55, 60; (H) 3, 4, 5, 6, 8, 10;
- 1/2"DR**
 ГОЛОВКИ ТОРЦЕВЫЕ 12-ГРАННЫЕ, 7 шт.: 20, 21, 22, 24, 27, 30, 32 мм;
 ГОЛОВКИ ТОРЦЕВЫЕ 12-ГРАННЫЕ, 4 шт.: SAE 15/16", 1", 1-1/16", 1-1/4";
 ГОЛОВКИ ТОРЦЕВЫЕ ГЛУБОКИЕ, 6 шт.: 10, 12, 13, 14, 17, 19 мм;
 ГОЛОВКИ ТОРЦЕВЫЕ УДАРНЫЕ, 4 шт.: 17, 19, 21, 23 мм;
 ТРЕЩОТЧНАЯ РУКОЯТКА, 72 зубца;
 УДЛИНИТЕЛИ, 2 шт.: 125, 250 мм;
 ШАРНИР КАРДАННЫЙ;
 КЛЮЧИ ТОРЦЕВЫЕ ШЕСТИГРАННЫЕ, набор 10 пр.: 1.5, 2, 2.5, 3, 4, 5, 6, 7, 8, 10 мм;
 КЛЮЧИ КОМБИНИРОВАННЫЕ, 12 шт.: 8, 9, 10, 11, 12, 13, 14, 15, 16, 17, 18, 19 мм;
 КЛЮЧИ НАКИДНЫЕ ТРЕЩОТЧНЫЕ, 3 шт.: 8x10 мм, 12x13 мм, 17x19 мм;
 ПЛАСТИКОВЫЙ КЕЙС.

Аксессуары для наборов

OMP001

98161



Застежка для кейсов OMBVA

Кейсы для универсальных наборов



Артикул	Наименование	Код
OMT101SBMC	Пластиковый кейс для набора OMT101S	55625
OMT108SBMC	Пластиковый кейс для набора OMT108S	55626
OMT131SBMC	Пластиковый кейс для набора OMT131S	55627
OMT141SBMC	Пластиковый кейс для набора OMT141S	55628
OMT150SBMC	Пластиковый кейс для набора OMT150S	55629
OMT55SBMC	Пластиковый кейс для набора OMT55S	55630
OMT57SBMC	Пластиковый кейс для набора OMT57S	55631
OMT69SBMC	Пластиковый кейс для набора OMT69S	55632
OMT75SBMC	Пластиковый кейс для набора OMT75S	55633
OMT77SBMC	Пластиковый кейс для набора OMT77S	55634
OMT82SBMC	Пластиковый кейс для набора OMT82S	55635
OMT88SBMC	Пластиковый кейс для набора OMT88S	55636
OMT93SBMC	Пластиковый кейс для набора OMT93S	55637
OMT94SBMC	Пластиковый кейс для набора OMT94S	55638

НАБОРЫ ИНСТРУМЕНТА

911224

55312


**Набор торцевых головок, 1/2"DR,
24 предмета**
1/2"DR

ГОЛОВКИ ТОРЦЕВЫЕ, 18 шт.:
 8, 9, 10, 11, 12, 13, 14, 15, 16, 17, 18, 19, 21, 22, 24, 27, 30, 32 мм;
УДЛИНИТЕЛИ, 2 шт.: 125 мм, 250 мм;
ТРЕЩОТЧНАЯ РУКОЯТКА, 72 зуба;
ШАРНИР КАРДАННЫЙ;
ВОРОТОК Т-ОБРАЗНЫЙ;
ГИБКАЯ РУКОЯТКА, 375 мм;
ПЛАСТИКОВЫЙ КЕЙС.

911225

55313


**Набор торцевых головок, 1/2"DR,
25 предметов**
1/2"DR

ГОЛОВКИ ТОРЦЕВЫЕ, 18 шт.: 8, 9, 10, 11, 12, 13, 14, 15, 16, 17,
 18, 19, 21, 22, 24, 27, 30, 32 мм;
ГОЛОВКИ СВЕЧНЫЕ, 2 шт.: 16 мм, 21 мм;
УДЛИНИТЕЛИ, 2 шт.: 125 мм, 250 мм;
ТРЕЩОТЧНАЯ РУКОЯТКА, 72 зуба;
ШАРНИР КАРДАННЫЙ;
ВОРОТОК Т-ОБРАЗНЫЙ;
ПЛАСТИКОВЫЙ КЕЙС.

953222

55582


**Набор торцевых головок и насадок
с вставками TORX, 22 предмета**
3/8"DR
ГОЛОВКИ ТОРЦЕВЫЕ ВНЕШНИЙ TORX, 2 шт.: E6, E7;

1/2"DR

ГОЛОВКИ ТОРЦЕВЫЕ ВНЕШНИЙ TORX, 10 шт.:
 E8, E10, E11, E12, E14, E16, E18, E20, E22, E24;
НАСАДКИ ТОРЦЕВЫЕ С ВСТАВКАМИ TORX, 10 шт.:
 T20, T25, T27, T30, T35, T40, T45, T50, T55, T60;

ПЛАСТИКОВЫЙ КЕЙС.
911423

55310


**Набор торцевых головок,
1/4"DR, 23 предмета**
1/4"DR

ГОЛОВКИ ТОРЦЕВЫЕ, 12 шт.: 4, 4.5, 5, 5.5, 6, 7, 8, 9, 10, 11, 12, 13 мм;
ГОЛОВКИ ТОРЦЕВЫЕ ГЛУБОКИЕ, 5 шт.: 7, 8, 10, 12, 13 мм;
ТРЕЩОТЧНАЯ РУКОЯТКА, 72 зуба;
УДЛИНИТЕЛЬ, 75 мм;
ГИБКИЙ УДЛИНИТЕЛЬ, 150 мм;
ОТВЕРТОЧНАЯ РУКОЯТКА;
ШАРНИР КАРДАННЫЙ;
ВОРОТОК Т-ОБРАЗНЫЙ;
ПЛАСТИКОВЫЙ КЕЙС.

КЛЮЧИ ГАЕЧНЫЕ

Гаечные ключи **OMBRA®** выполнены по стандарту ANSI/ASME B107.6, соответствуют требованиям ГОСТ 2838–80. Чечевичное сечение рукоятки с увеличенной толщиной ребра позволяет развить более высокий крутящий момент по сравнению с ключами двутаврового сечения европейского типа. Устойчивое к механическому воздействию и агрессивным средам зеркальное, трехслойное, хромоникелевое покрытие облегчает удаление загрязнений после работы.



Ключи рожковые и набор из них

01

Ключи гаечные рожковые



Артикул	Размер	Код
010810	8 мм x 10 мм	55017
010911	9 мм x 11 мм	55018
011213	12 мм x 13 мм	55019
011417	14 мм x 17 мм	55020
011922	19 мм x 22 мм	55021
012427	24 мм x 27 мм	55022

OMT6S

Набор гаечных рожковых ключей, 6 предметов

55011

8x10; 9x11; 12x13; 14x17; 19x22; 24x27 мм.



Ключи комбинированные и наборы из них

03

Ключи гаечные комбинированные



Артикул	Размер	Код
030006	6 мм	55480
030007	7 мм	55481
030008	8 мм	55023
030009	9 мм	55024
030010	10 мм	55025
030011	11 мм	55026
030012	12 мм	55027
030013	13 мм	55028
030014	14 мм	55029
030015	15 мм	55030
030016	16 мм	55314
030017	17 мм	55031
030018	18 мм	55315
030019	19 мм	55032
030021	21 мм	55033
030022	22 мм	55034
030024	24 мм	55035
030027	27 мм	55036
030030	30 мм	55037
030032	32 мм	55038

OMT10S

Набор гаечных комбинированных ключей, 10 предметов

55008



8; 10; 11; 12; 13; 14; 17; 19; 22; 24 мм

OMT16S

Набор гаечных комбинированных ключей, 16 предметов

55009



8; 9; 10; 11; 12; 13; 14; 15; 17; 19; 22; 21; 24; 27; 30; 32 мм

Ключи комбинированные с храповым механизмом "SNAP GEAR" и набор из них
03
Ключи гаечные комбинированные с храповым механизмом "SNAP GEAR"


Артикул	РАЗМЕР	КОД
035008	8 мм	55380
035010	10 мм	55381
035012	12 мм	55382
035013	13 мм	55383
035014	14 мм	55384
035017	17 мм	55385
035019	19 мм	55386

935007
Набор гаечных комбинированных ключей с храповым механизмом "SNAP GEAR", 7 предметов

55379

8, 10, 12, 13, 14, 17, 19 мм


КЛЮЧИ ДИНАМОМЕТРИЧЕСКИЕ

Динамометрические ключи **OMBRA®** изготовлены с соблюдением всех требований к данному виду изделий, откалиброваны по методике, отвечающей условиям международных стандартов DIN ISO 6789 и ASME B107.14M-1994, на современном оборудовании, что обеспечивает допустимую погрешность $\pm 4\%$. Каждый ключ имеет индивидуальный сертификат производителя, гарантирующий точность конкретного инструмента.

A90038
Динамометрический ключ 1/4"DR, 5-25 Nm

55387


A90039
Динамометрический ключ 3/8"DR, 10-110 Nm

55388


A90013
Динамометрический ключ 1/2"DR, 42-210 Nm

55159


A90014
Динамометрический ключ 1/2"DR, 50-350 Nm

55160


A900
Ремонтные комплекты для динамометрических ключей


КОД	Артикул	для ДИНАМОМЕТРИЧЕСКОГО КЛЮЧА
55389	A90038RK	A90038
55390	A90039RK	A90039
55297	A90013RK	A90013
55298	A90014RK	A90014

ГОЛОВКИ ТОРЦЕВЫЕ

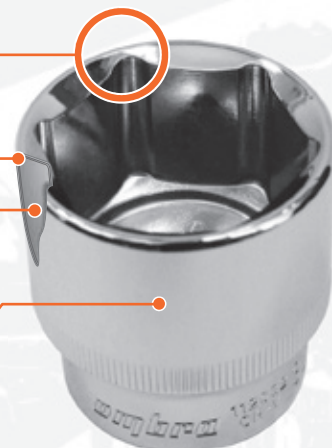
Зеркально отполированное хромоникелевое покрытие придает инструменту **OMBRA®** безупречный вид и облегчает удаление загрязнений после работы. Накатка на переходах позволит надежно удерживать головку в руках, работая с крепежом при свободном вращении без использования дополнительных приводов. Торцевые головки **OMBRA®** изготовлены из легированной хромованадиевой стали по технологии, позволяющей при использовании прилагать нагрузки, превышающие предельно допустимые для подобного инструмента на 30–50%.

КОНЦЕНТРАТОР
НАПРЯЖЕНИЙ

ТРЕХСЛОЙНОЕ
ПОКРЫТИЕ

СТАЛЬ CrV

ЗЕРКАЛЬНАЯ
ПОЛИРОВКА



Головки торцевые 1/4"DR

1140

Головки торцевые
6-гранные 1/4"DR



Артикул	Размер (мм)	Код
114004	4	55204
114045	4,5	55205
114005	5	55071
114055	5,5	55206
114006	6	55072
114007	7	55073
114008	8	55074
114009	9	55075
114010	10	55076
114011	11	55077
114012	12	55078
114013	13	55079
114014	14	55421

1141

Головки торцевые
6-гранные глубокие 1/4"DR



Артикул	Размер (мм)	Код
114104	4	55080
114145	4,5	55207
114105	5	55081
114155	5,5	55208
114106	6	55082
114107	7	55083
114108	8	55084
114109	9	55085
114110	10	55086
114111	11	55087
114112	12	55088
114113	13	55089
114114	14	55422

914013

Набор торцевых головок 1/4"DR
на держателе, 13 предметов

55467



ГОЛОВКИ ТОРЦЕВЫЕ, 13 шт.:
4, 4.5, 5, 5.5, 6, 7, 8, 9, 10, 11, 12, 13, 14 мм

1412

Набор торцевых головок 1/4"DR и аксессуаров, 12 предметов

55579



ГОЛОВКИ ТОРЦЕВЫЕ, 10 шт.: 4, 5, 6, 7, 8, 9, 10, 11, 12, 13 мм
ТРЕЩОТЧНАЯ РУКОЯТКА, 72 зуба
УДЛИНИТЕЛЬ, 100 мм

914110

Набор торцевых глубоких головок 1/4"DR на держателе, 10 предметов

55468



ГОЛОВКИ ТОРЦЕВЫЕ ГЛУБОКИЕ, 10 шт.:
5, 6, 7, 8, 9, 10, 11, 12, 13, 14 мм



914110

Набор торцевых глубоких 12-гранных головок SAE 1/4"DR на держателе, 10 предметов

55548



ГОЛОВКИ ТОРЦЕВЫЕ 12-ГРАННЫЕ ГЛУБОКИЕ SAE, 10 шт.: 3/16", 7/32", 1/4", 9/32", 5/16", 11/32", 3/8", 7/16", 1/2", 9/16".



Головки торцевые 3/8"DR

1380

Головки торцевые 6-гранные 3/8"DR



Артикул	Размер (мм)	Код
138008	8	55220
138009	9	55221
138010	10	55222
138011	11	55223
138012	12	55224
138013	13	55225
138014	14	55226
138015	15	55227
138016	16	55228
138017	17	55229
138018	18	55230
138019	19	55231
138021	21	55232
138022	22	55233

1381

Головки торцевые 6-гранные глубокие 3/8"DR



Артикул	Размер (мм)	Код
138108	8	55234
138109	9	55235
138110	10	55236
138111	11	55237
138112	12	55238
138113	13	55239
138114	14	55240
138115	15	55241
138116	16	55242
138117	17	55243
138119	18	55244
138120	19	55245
138121	21	55246
138122	22	55247

Головки торцевые 1/2"DR

1120

Головки торцевые
6-гранные 1/2"DR

Артикул	РАЗМЕР (мм)	КОД
112008	8	55039
112009	9	55040
112010	10	55041
112011	11	55042
112012	12	55043
112013	13	55044
112014	14	55045
112015	15	55046
112016	16	55201
112017	17	55047
112018	18	55323
112019	19	55048
* 112020	20	55202
112021	21	55203
112022	22	55049
112024	24	55050
112027	27	55051
112030	30	55052
112032	32	55053

1121

Головки торцевые
6-гранные глубокие 1/2"DR

Артикул	РАЗМЕР (мм)	КОД
112108	8	55054
112109	9	55055
112110	10	55056
112111	11	55057
112112	12	55058
112113	13	55059
112114	14	55060
112115	15	55061
112116	16	55198
112117	17	55063
112118	18	55324
112119	19	55064
* 112120	20	55199
112121	21	55200
112122	22	55066
112124	24	55067
112127	27	55068
112130	30	55069
112132	32	55070

1123

Головки торцевые
12-гранные 1/2"DR

Артикул	РАЗМЕР (мм)	КОД
112308	8	55327
112309	9	55328
112310	10	55329
112311	11	55330
112312	12	55331
112313	13	55332
112314	14	55333
112315	15	55334
112316	16	55335
112317	17	55336
112318	18	55337
112319	19	55338
112321	21	55339
112322	22	55340
112324	24	55341
112327	27	55342
112330	30	55343
112332	32	55344

1122

Головки торцевые
12-гранные глубокие 1/2"DR

Артикул	РАЗМЕР (мм)	КОД
112208	8	55325
112209	9	55326
112210	10	55162
112211	11	55163
112212	12	55164
112213	13	55165
112214	14	55166
112215	15	55167
112216	16	55168
112217	17	55169
112218	18	55170
112219	19	55171
112221	21	55173
112222	22	55174
112224	24	55176
112227	27	55179
112230	30	55182
112232	32	55183

912012

Набор торцевых головок 1/2"DR на держателе, 12 предметов

55463

ГОЛОВКИ ТОРЦЕВЫЕ, 12 шт.:
10, 12, 13, 14, 15, 16, 17, 18, 19, 21, 22, 24 мм



912112

Набор торцевых глубоких головок 1/2"DR на держателе, 12 предметов

55464

ГОЛОВКИ ТОРЦЕВЫЕ ГЛУБОКИЕ, 12 шт.:
10, 12, 13, 14, 15, 16, 17, 18, 19, 21, 22, 24 мм



911212

Набор торцевых головок 1/2"DR и аксессуаров, 12 предметов

55580



ГОЛОВКИ ТОРЦЕВЫЕ, 10 шт.:
10, 11, 12, 13, 14, 15, 16, 17, 18, 19 мм;
ТРЕЩОТЧНАЯ РУКОЯТКА, 72 зубца;
УДЛИНИТЕЛЬ, 125 мм.

912312

Набор торцевых 12-гранных головок 1/2"DR на держателе, 12 предметов

55465

ГОЛОВКИ ТОРЦЕВЫЕ И 12-ГРАННЫЕ, 12 шт.:
10, 12, 13, 14, 15, 16, 17, 18, 19, 21, 22, 24 мм



912212

Набор торцевых 12-гранных глубоких головок 1/2"DR на держателе, 12 предметов

55466

ГОЛОВКИ ТОРЦЕВЫЕ 12-ГРАННЫЕ ГЛУБОКИЕ, 12 шт.:
10, 12, 13, 14, 15, 16, 17, 18, 19, 21, 22, 24 мм



Головки торцевые внешний TORX®

1146

Головки торцевые внешний TORX 1/4"DR



Артикул	Размер	Код
114604	E4	55215
114605	E5	55216
114606	E6	55217
114607	E7	55218
114608	E8	55219

1147

Головки торцевые внешний TORX глубокие 1/4"DR



Артикул	Размер	Код
114704	E4	55681
114705	E5	55682
114706	E6	55683
114707	E7	55684
114708	E8	55685
114710	E10	55686

1386

Головки торцевые
внешний TORX 3/8"DR



Артикул	Размер	Код
138610	E10	55248
138611	E11	55249
138612	E12	55250
138614	E14	55251
138616	E16	55252
138618	E18	55253

1387

Головки торцевые внешний
TORX глубокие 3/8"DR



Артикул	Размер	Код
138708	E8	55687
138710	E10	55688
138711	E11	55689
138712	E12	55690
138714	E14	55691
138716	E16	55692
138718	E18	55693
138720	E20	55694

1126

Головки торцевые
внешний TORX 1/2"DR



Артикул	Размер	Код
112608	E8	55583
112610	E10	55584
112611	E11	55585
112612	E12	55586
112614	E14	55587
112616	E16	55588
112618	E18	55589
112620	E20	55212
112622	E22	55213
112624	E24	55214

1127

Головки торцевые внешний
TORX глубокие 1/2"DR



Артикул	Размер	Код
112710	E10	55695
112711	E11	55696
112712	E12	55697
112714	E14	55698
112716	E16	55699
112718	E18	55700
112720	E20	55701
112722	E22	55702
112724	E24	55703

912709

Набор торцевых глубоких
головок 1/2"DR внешний
TORX, 9 предметов

55705

ГОЛОВКИ ТОРЦЕВЫЕ ГЛУБОКИЕ E-ПРОФИЛЬ,
1/2"DR, 9 шт.: E10, E11, E12, E14, E16, E18, E20,
E22, E24.



912610

Набор торцевых головок
1/2"DR внешний TORX,
10 предметов

55610

ГОЛОВКИ ТОРЦЕВЫЕ E-ПРОФИЛЬ,
1/2"DR, 10 шт.: E8, E10, E11, E12, E14, E16,
E18, E20, E22, E24



910614
Набор торцевых головок внешний TORX, 14 предметов
55286


ГОЛОВКИ ТОРЦЕВЫЕ Е-ПРОФИЛЬ 1/4"DR, 5 шт.: E4, E5, E6, E7, E8
 ГОЛОВКИ ТОРЦЕВЫЕ Е-ПРОФИЛЬ 3/8"DR, 6 шт.: E10, E11, E12, E14, E16, E18
 ГОЛОВКИ ТОРЦЕВЫЕ Е-ПРОФИЛЬ 1/2"DR, 3 шт.: E20, E22, E24


910714
Набор торцевых глубоких головок внешний TORX®, 14 предметов
55704


ГОЛОВКИ ТОРЦЕВЫЕ ГЛУБОКИЕ Е-ПРОФИЛЬ, 1/4"DR, 5 шт.: E4, E5, E6, E7, E8
 ГОЛОВКИ ТОРЦЕВЫЕ ГЛУБОКИЕ Е-ПРОФИЛЬ, 3/8"DR, 6 шт.: E10, E11, E12, E14, E16, E18
 ГОЛОВКИ ТОРЦЕВЫЕ ГЛУБОКИЕ Е-ПРОФИЛЬ, 1/2"DR, 3 шт.: E20, E22, E24

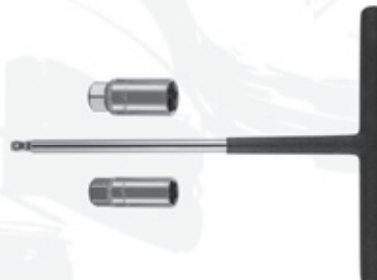

Головки торцевые свечные
Головки торцевые свечные глубокие 1/2"DR и 3/8"DR


Артикул	Размер	Код
138214A	3/8"DR - 14 мм	55197
138116A	3/8"DR - 16 мм	55316
138121A	3/8"DR - 21 мм	55317
112116A	1/2"DR - 16 мм	55062
112121A	1/2"DR - 21 мм	55065

A90001
Ключи свечные Т-образные, 6-гранные
55147
16 мм

A90002
55148
21 мм

A90049
Ключ свечной Т-образный, 12-гранный, 14 мм
55640

A90005
Набор «свечной» 3/8"DR, 3 предмета
55151


ПРИВОДЫ, ВОРОТКИ, ТРЕЦОТКИ

Трещоточные рукоятки, карданные шарниры, воротки, удлинители **OMBRA®** изготовлены из легированной хромованадиевой стали по технологии, позволяющей при использовании прилагать нагрузки, превышающие предельно допустимые для подобного инструмента на 30–50%. Зеркальное хромоникелевое покрытие придает инструменту безупречный вид и облегчает удаление загрязнений после работы.

Трещоточные рукоятки **OMBRA®** с храповым колесом, обеспечивающим увеличенное пятно контакта храпового механизма гарантируют большой запас прочности при высоком моменте, который можно развить благодаря эргономичной, двухкомпонентной рукоятке. Устройство быстрого сброса обеспечивает легкую смену и надежно фиксирует оснастку на приводе.

Рукоятки трещоточные

Трещоточные рукоятки, 72 зубца



Артикул	Размер	Код
281402	1/4"DR	55102
283802	3/8"DR	55267
281202	1/2"DR	55101

Трещоточные рукоятки с металлической ручкой, 72 зубца



Артикул	Размер	Код
281401	1/4"DR	55266
283801	3/8"DR	55302
281201	1/2"DR	55265

Трещоточные рукоятки, 48 зубцов



Артикул	Размер	Код
281403	1/4"DR	55765
283803	3/8"DR	55766
281203	1/2"DR	55764

Ремонтные комплекты для трещоточных рукояток



Артикул	Для трещоточной рукоятки	Код
281202RK	281202, 281201	55293
281402RK	281402, 281401	55294
283802RK	283802, 283801	55709
281403RK	281403	55768
283803RK	283803	55769
281203RK	281203	55767

Воротки

580014

Отверточная рукоятка
1/4"DR

55309



243808

Воротки Г-образные

55263



3/8"DR, 200 мм

241212

55262



1/2"DR, 300 мм

290038

**Вороток коленчатый
3/8"DR**

55269



290012

**Вороток коленчатый
1/2"DR**

55268



261212

Воротки Т-образные

55099



1/2"DR, 200 мм

263808

55264



3/8"DR, 200 мм

261406

55100



1/4"DR, 125 мм

Воротки шарнирные «гибкая рукоятка»



1/4"DR, 150 мм



3/8"DR, 250 мм



1/2"DR, 375 мм



1/2"DR, 600 мм

Артикул	Длина (мм)	Размер	Код
251406	150	1/4"DR	55098
253810	250	3/8"DR	55299
251215	375	1/2"DR	55096
251224	600	1/2"DR	55097

251224RK

**Ремонтный комплект
для 251224**

55291



251215RK

**Ремонтный комплект
для 251215, 251406**

55290



251406RK

55292

Переходники

201438

**Переходник
F1/4"DRxM3/8"DR**

55255



201238

**Переходник
F1/2"DRxM3/8"DR**

55254



203814

**Переходник
F3/8"DRxM1/4"DR**

55257



203812

**Переходник
F3/8"DRxM1/2"DR**

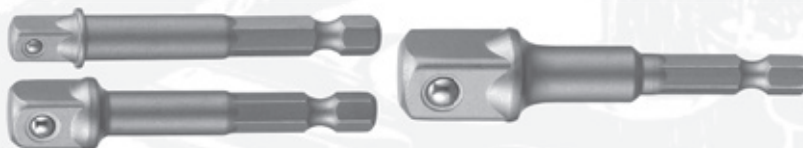
55256



912003

**Набор адаптеров для механизированного
инструмента, 3 предмета**

55547



1/4"HDR x 1/4"DR; 1/4"HDR x 3/8"DR; 1/4"HDR x 1/2"DR

Удлинитель

221402

**Удлинитель 1/4"DR:
50 мм, 100 мм**

55094



50 мм

221404

55095



100 мм

223803

**Удлинитель 3/8"DR:
75 мм, 150 мм, 300 мм**

55259



75 мм

223806

55260



150 мм

223812

55261



300 мм

221205

**Удлинитель 1/2"DR:
125 мм, 250 мм**

55092



125 мм

221210

55093



250 мм

291406

**Удлинитель гибкий 1/4"DR,
150 мм**

55350



Шарниры карданные

210014

**Шарнир
карданный 1/4"DR**

55091



210038

**Шарнир
карданный 3/8"DR**

55258



210012

**Шарнир
карданный 1/2"DR**

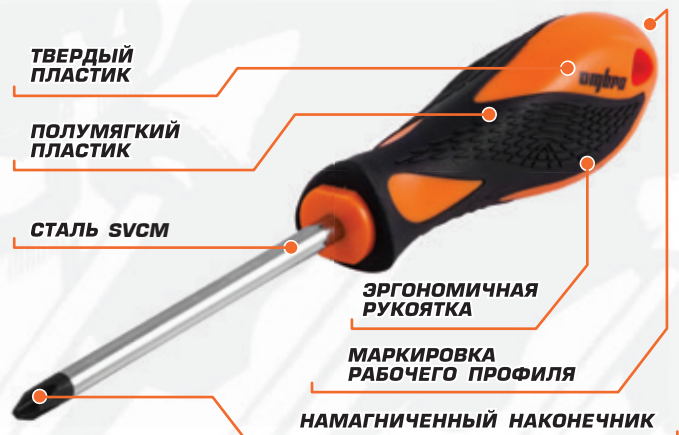
55090



ИНСТРУМЕНТ ДЛЯ РАБОТ С ВНУТРЕННИМ ПРОФИЛЕМ

Отвертки **OMBRA®** снабжены оригинальными композитными бензозмаслостойкими рукоятками, обеспечивающими надежный захват инструмента при работе, благодаря правильному сочетанию мягкой и твердой частей элемента. Стержни, закрепленные в рукоятке с особой прочностью, выполнены из **SVCМ** стали. Рабочие части закалены до высокой твердости и намагничены.

Торцевые Г-образные ключи с увеличенной длиной частью и шаром обеспечивают доступ к крепежу в ограниченном рабочем пространстве. Изготовлены из легированной хромованадиевой стали по технологии, позволяющей при использовании прилагать высокие нагрузки.



Угловые ключи

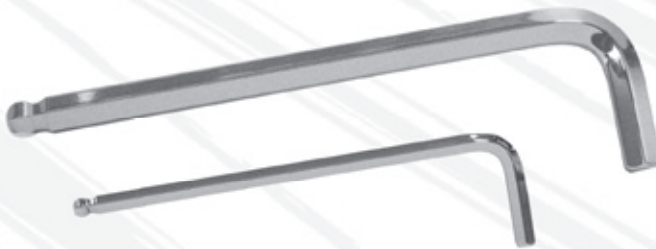
5020



Ключи торцевые Г-образные шестигранные силовые

Артикул	Размер	Код
502012	12 мм	55283
502014	14 мм	55271
502017	17 мм	55272
502019	19 мм	55273
502022	22 мм	55274

5023



Ключи торцевые Г-образные шестигранные с шаром

Артикул	Размер	Код
502315	1,5 мм	55284
502302	2 мм	55275
502325	2,5 мм	55285
502303	3 мм	55276
502304	4 мм	55277
502305	5 мм	55278
502306	6 мм	55279
502307	7 мм	55280
502308	8 мм	55281
502310	10 мм	55282

OMT9S

Набор торцевых ключей 6-гранных с шаром, 9 пр.

55012

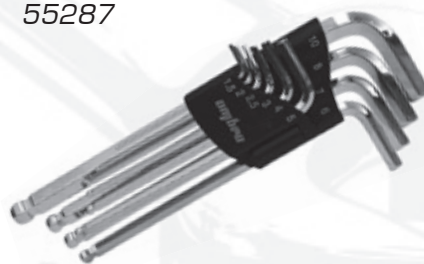


1,5; 2; 2,5; 3; 4; 5; 6; 8; 10 мм

952310

Набор торцевых ключей 6-гранных с шаром, 10 пр.

55287

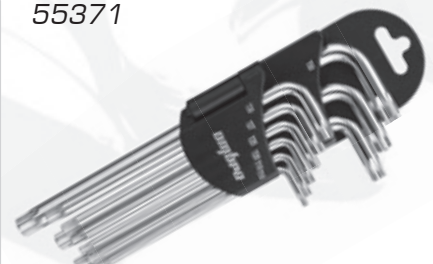


1,5; 2; 2,5; 3; 4; 5; 6; 7; 8; 10 мм

953009

Набор торцевых ключей TORX®, 9 предметов

55371



T10, T15, T20, T25, T27, T30, T40, T45, T50

Отвертки

Отвертки «BASIC»



Артикул	Размер	Код
512038	PH2 x 38 мм	55118
510060	PH0 x 60 мм	55784
511075	PH1 x 75 мм	55117
512100	PH2 x 100 мм	55119
513150	PH3 x 150 мм	55120
512200	PH2 x 200 мм	55785
565038	SL6.5 x 38 мм	55122
555075	SL5.5 x 75 мм	55121
503075	SL3 x 75 мм	55782
565100	SL6.5 x 100 мм	55123
504100	SL4 x 100 мм	55783
555125	SL5.5 x 125 мм	55848
508150	SL8 x 150 мм	55116
565150	SL6.5x150 мм	55849
501020	SL10 x 200 мм	55781

Отвертки «ROUND GRIP»



Артикул	Размер	Код
751238	PH2 x 38 мм	55139
751075	PH0 x 75 мм	55132
751110	PH1 x 100 мм	55133
751215	PH2 x 150 мм	55137
751320	PH3 x 200 мм	55141
750638	PH2 x 200 мм	55785
750310	SL3 x 100 мм	55124
750410	SL4 x 100 мм	55126
750515	SL5 x 150 мм	55128
752615	SL6 x 150 мм	55143
752820	SL8 x 200 мм	55146

Наборы стержневых отверток

750106

Отвертка «6 в 1»
«ROUND GRIP»

55209



РАЗМЕР:

- SL5
- SL6
- ⊕ PH1
- ⊕ PH2
- 1/4"
- 5/16"

Отвертки двусторонние «ROUND GRIP»



Артикул	Размер	Код
756238	⊕⊖ PH2 x SL6 мм L=38 мм	55773
756215	⊕⊖ PH1 x SL5 мм L=100 мм	55774
756210	⊕⊖ PH2 x SL6 мм L=100 мм	55775
755115	⊕⊖ PH1 x SL5 мм L=150 мм	55776
755110	⊕⊖ PH2 x SL6 мм L=150 мм	55777

975008

Набор отверток
«ROUND GRIP», 8 предметов

55289



Шлиц прямой: SL8x150мм, SL6x100мм, SL5x75мм, SL6x38мм.
Phillips (крест): PH№3x75мм, PH№2x100мм, PH№1x75мм, PH№2x38мм.

975006

Набор отверток
«ROUND GRIP», 6 предметов

55288



Шлиц прямой: SL8x150мм, SL6x100мм, SL5x75мм.
Phillips (крест): PH№3x150мм, PH№2x100мм, PH№1x75 мм.

950008

55558


Набор отверток «BASIC», 8 предметов

Шлиц прямой: SL6,5x38мм, SL5,5x75мм, SL6,5x100мм, SL8x150мм.
 Phillips (крест): PH№2x38мм, PH№1x75мм, PH№1x100мм, PH№3x150мм.

Насадки торцевые с вставками
Насадки торцевые 1/4"DR с вставками PHILLIPS


Артикул	Размер	Код
114401	PH №1	55663
114402	PH №2	55664

Насадки торцевые 1/4"DR с вставками POZIDRIV


Артикул	Размер	Код
114601	PZ №1	55665
114602	PZ №2	55666

Насадки торцевые 1/4"DR с вставками шлиц прямой


Артикул	Размер	Код
114504	SL4	55678
114555	SL5,5	55679
114565	SL6,5	55680

Насадки торцевые 1/4"DR с вставками TORX®


Артикул	Размер	Код
114308	T8	55667
114310	T10	55668
114315	T15	55669
114320	T20	55670
114325	T25	55671
114327	T27	55672
114330	T30	55673

Насадки торцевые 1/4"DR с вставками HEX


Артикул	Размер	Код
114203	H3	55674
114204	H4	55675
114205	H5	55676
114206	H6	55677

Насадки торцевые 3/8"DR с вставками TAMPERPROOF TORX®


Артикул	Размер	Код
138845	T45	55659
138850	T50	55660
138855	T55	55661
138860	T60	55662

Насадки торцевые 3/8"DR с вставками PHILLIPS


Артикул	Размер	Код
138401	PZ №1	55644
138402	PZ №2	55645

Насадки торцевые 3/8"DR с вставками POZIDRIV


Артикул	Размер	Код
138601	PH №1	55646
138602	PH №2	55647

Насадки торцевые 3/8"DR с вставками шлиц прямой


Артикул	Размер	Код
138504	SL4	55651
138555	SL5,5	55652

**Насадки торцевые 3/8"DR
с вставками TORX®**


Артикул	Размер	Код
138320	T20	55648
138330	T30	55649
138340	T40	55650

**Насадки торцевые 3/8"DR
с вставками HEX**


Артикул	Размер	Код
138203	H3	55653
138204	H4	55654
138205	H5	55655
138206	H6	55656
138208	H8	55657
138210	H10	55658

120716T

**Насадка торцевая
1/2"DR с вставкой
TAMPERPROOF
SPLINE M16T**

55758


**Насадки торцевые 1/2"DR
с вставками TORX®**


Артикул	Размер	Код
112920	T20	55590
112925	T25	55591
112927	T27	55592
112930	T30	55593
112940	T40	55594
112945	T45	55595
112950	T50	55596
112955	T55	55597
112960	T60	55598
112970	T70	55599

**Насадки торцевые 1/2"DR
с вставками HEX**


Артикул	Размер	Код
120204	H 4 мм	55710
120205	H 5 мм	55711
120206	H 6 мм	55712
120207	H 7 мм	55713
120208	H 8 мм	55714
120209	H 9 мм	55715
120210	H 10 мм	55716
120212	H 12 мм	55717
120214	H 14 мм	55718
120217	H 17 мм	55719
120219	H 19 мм	55720

**Насадки торцевые 1/2"DR
с вставками SPLINE**


Артикул	Размер	Код
120705	M5	55721
120706	M6	55722
120708	M8	55723
120709	M9	55724
120710	M10	55725
120712	M12	55726
120714	M14	55727
120716	M16	55728
120718	M18	55729

**Насадки торцевые 1/2"DR
с вставками HEX L=100 мм**


Артикул	Размер	Код
121204	H 4 мм	55730
121205	H 5 мм	55731
121206	H 6 мм	55732
121207	H 7 мм	55733
121208	H 8 мм	55734
121209	H 9 мм	55735
121210	H 10 мм	55736
121212	H 12 мм	55737
121214	H 14 мм	55738
121217	H 17 мм	55739
121219	H 19 мм	55740

**Насадки торцевые 1/2"DR с
вставками SPLINE L=100 мм**

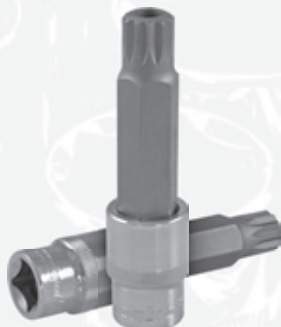

Артикул	Размер	Код
121705	M5	55741
121706	M6	55742
121708	M8	55743
121709	M9	55744
121710	M10	55745
121712	M12	55746
121714	M14	55747
121716	M16	55748
121718	M18	55749

**Насадки торцевые 1/2"DR с
вставками TORX®, L=100 мм**


Артикул	Размер	Код
121920	T20	55600
121925	T25	55601
121927	T27	55602
121930	T30	55603
121940	T40	55604
121945	T45	55605
121950	T50	55606
121955	T55	55607
121960	T60	55608
121970	T70	55609

121716T

55759



Насадка торцевая 1/2"DR с вставкой
TAMPERPROOF SPLINE M16T, L=100 мм

NEW

912910

Набор торцевых насадок
1/2"DR с вставками TORX®,
10 предметов

55611



T20, T25, T27, T30, T40, T45, T50, T55, T60, T70

921910

Набор торцевых насадок
1/2"DR с вставками TORX®
L=100мм, 10 предметов

55612



T20, T25, T27, T30, T40, T45, T50, T55, T60, T70

912207

Набор торцевых насадок
1/2"DR с вставками HEX,
7 предметов

55750



H4, H5, H6, H7, H8, H9, H10 мм

NEW

912211

Набор торцевых насадок
1/2"DR с вставками HEX,
11 предметов

55751



H4, H5, H6, H7, H8, H9, H10, H12, H14, H17, H19 мм

NEW

921204

Набор торцевых насадок
1/2"DR с вставками HEX
L=100 мм, 4 предмета

55754



H12, H14, H17, H19 мм

NEW

921207

Набор торцевых насадок
1/2"DR с вставками HEX
L=100 мм, 7 предметов

55755



H4, H5, H6, H7, H8, H9, H10 мм

NEW

912706

Набор торцевых насадок
1/2"DR с вставками SPLINE,
6 предметов

55752



NEW

M5, M6, M8, M9, M10, M12

912779

Набор торцевых насадок
1/2"DR с вставками SPLINE,
9 предметов

55753



NEW

M5, M6, M8, M9, M10, M12, M14, M16, M18

921703

Набор торцевых насадок
1/2"DR с вставками SPLINE
L=100 мм, 3 предмета

55756



NEW

M14, M16, M18

921706

Набор торцевых насадок
1/2"DR с вставками SPLINE
L=100 мм, 6 предметов

55757



NEW

M5, M6, M8, M9, M10, M12

Переходники

201456

Адаптер для бит
1/4"SDR x 1/4"HDR

55349



201210

Адаптер для бит
1/2"DR x 10 мм

55779



NEW

203810

Адаптер для бит
3/8"DR x 10 мм

55780



NEW

200114

Магнитный держатель
для бит 1/4"HDR

55873



NEW

200214

Держатель для бит
1/4" HDR с мех. фиксацией

55874



NEW

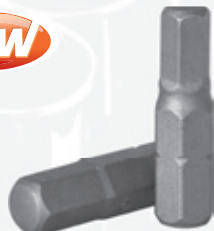
200314

Магнитный держатель
для бит 1/4" HDR
с дополнительной фиксацией

55875



NEW

Вставки-биты
**Вставки-биты
1/4"DRx25 мм HEX**
NEW


Артикул	Размер	Код
514215	H 1.5 мм	55786
514220	H 2 мм	55787
514225	H 2.5 мм	55788
514230	H 3 мм	55789
514240	H 4 мм	55790
514250	H 5 мм	55791
514260	H 6 мм	55792
514270	H 7 мм	55793
514280	H 8 мм	55794

**Вставки-биты
1/4"DRx25 мм TORX®**
NEW


Артикул	Размер	Код
514308	T 8	55795
514309	T 9	55796
514310	T 10	55797
514315	T 15	55798
514320	T 20	55799
514325	T 25	55800
514327	T 27	55801
514330	T 30	55802
514340	T 40	55803

**Вставки-биты 1/4"DRx25мм
TAMPERPROOF TORX®**
NEW


Артикул	Размер	Код
514810	T 10	55818
514815	T 15	55819
514820	T 20	55820
514825	T 25	55821
514827	T 27	55822
514830	T 30	55823
514840	T 40	55824

**Вставки-биты
1/4"DRx25 мм PHILLIPS®**
NEW


Артикул	Размер	Код
514400	PH № 0	55804
514401	PH № 1	55805
514402	PH № 2	55806
514403	PH № 3	55807
514404	PH № 4	55808

**Вставки-биты
1/4"DRx25 мм шлиц прямой**
NEW

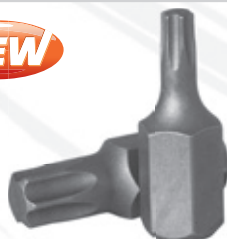

Артикул	Размер	Код
514530	SL 3 мм	55809
514540	SL 4 мм	55810
514550	SL 5 мм	55811
514560	SL 6 мм	55812

**Вставки-биты
1/4"DRx25 мм POZIDRIV®**
NEW


Артикул	Размер	Код
514600	PZ № 0	55813
514601	PZ № 1	55814
514602	PZ № 2	55815
514603	PZ № 3	55816
514604	PZ № 4	55817

**Вставки-биты
10 мм DR x 30 мм HEX**
NEW


Артикул	Размер	Код
531204	H 4 мм	55825
531205	H 5 мм	55826
531206	H 6 мм	55827
531207	H 7 мм	55828
531208	H 8 мм	55829
531209	H 9 мм	55830
531210	H 10 мм	55831
531212	H 12 мм	55832

**Вставки-биты
10 мм DR x 30 мм TORX®**
NEW


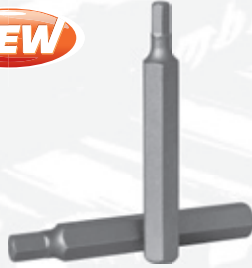
Артикул	Размер	Код
531320	T 20	55833
531325	T 25	55834
531327	T 27	55835
531330	T 30	55836
531335	T 35	55837
531340	T 40	55838
531345	T 45	55839
531350	T 50	55840
531355	T 55	55841
531360	T 60	55842

**Вставки-биты
10 мм DR x 30 мм SPLINE**
NEW


Артикул	Размер	Код
531705	M 5	55843
531706	M 6	55844
531708	M 8	55845
531710	M 10	55846
531712	M 12	55847

**Вставки-биты
10 мм DR x 75 мм TORX®****NEW**

Артикул	Размер	Код
571320	T 20	55858
571325	T 25	55859
571327	T 27	55860
571330	T 30	55861
571335	T 35	55862
571340	T 40	55863
571345	T 45	55864
571350	T 50	55865
571355	T 55	55866
571360	T 60	55867

**Вставки-биты
10 мм DR x 75 мм HEX****NEW**

Артикул	Размер	Код
571204	H 4 мм	55850
571205	H 5 мм	55851
571206	H 6 мм	55852
571207	H 7 мм	55853
571208	H 8 мм	55854
571209	H 9 мм	55855
571210	H 10 мм	55856
571212	H 12 мм	55857

**Вставки-биты
10 мм DR x 75 мм SPLINE****NEW**

Артикул	Размер	Код
571705	M 5	55868
571706	M 6	55869
571708	M 8	55870
571710	M 10	55871
571712	M 12	55872

Наборы вставок-бит**953240****Набор вставок-бит
с адаптерами, 40 предметов**

55511



БИТЫ ШЕСТИГРАННЫЕ 10 мм: L=30 мм, 7 шт.: H4, H5, H6, H7, H8, H10, H12. L=75 мм, 7 шт.: H4, H5, H6, H7, H8, H10, H12.
БИТЫ TORX® (СТАЛЬ S2) 10 мм: L=30 мм, 7 шт.: T20, T25, T30, T40, T45, T50, T55. L=75 мм, 7 шт.: T20, T25, T30, T40, T45, T50, T55
БИТЫ SPLINE® (СТАЛЬ S2) 10 мм: L=30 мм, 5 шт.: M5, M6, M8, M10, M12. L=75 мм, 5 шт.: M5, M6, M8, M10, M12
АДАПТЕРЫ, 2 шт.: 3/8"SDRx10 мм HDR, и 1/2"SDRx10 мм HDR.

953242**Набор вставок-бит
с адаптерами, 42 предмета**

55512



БИТЫ ШЕСТИГРАННЫЕ 10 мм: L=30 мм, 7 шт.: H4, H5, H6, H7, H8, H10, H12. L=75 мм, 7 шт.: H4, H5, H6, H7, H8, H10, H12.
БИТЫ TORX® (СТАЛЬ S2) 10 мм: L=30 мм, 8 шт.: T20, T25, T30, T40, T45, T50, T55, T60. L=75 мм, 8 шт.: T20, T25, T30, T40, T45, T50, T55, T60
БИТЫ SPLINE® (СТАЛЬ S2) 10 мм: L=30 мм, 5 шт.: M5, M6, M8, M10, M12. L=75 мм, 5 шт.: M5, M6, M8, M10, M12
АДАПТЕРЫ, 2 шт.: 3/8"SDRx10 мм HDR, и 1/2"SDRx10 мм HDR.

OMT31S**Набор вставок-бит
с адаптером, 31 предмет**

55010



ВСТАВКИ-БИТЫ 1/4"DR
PHILLIPS: PH0, PH1, PH2, PH3, PH4
POZIDRIV: PZ0, PZ1, PZ2, PZ3, PZ4
TIMEPROOF TORX: T10, T15, T20, T25, T27, T30
HEX: H1.5, H2, H2.5, H3, H4, H5, H6
ШЛИЦ ПРЯМОЙ: SL3, SL4, SL4.5, SL5, SL5.5, SL6, SL7
1/4"DR АДАПТЕР МАШИННЫЙ ДЛЯ БИТ С ФИКСАТОРОМ
ПЛАСТИКОВАЯ УПАКОВКА

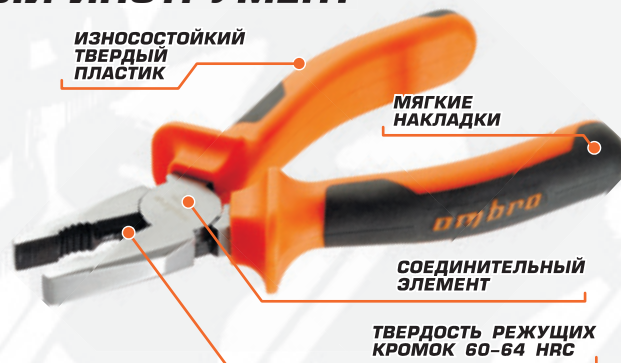
951406**Набор вставок-бит
для мех. инструмента,
PH №2 со сменным магнитным
держателем, 7 предметов**

55876

**NEW**

ШАРНИРНО-ГУБЦЕВЫЙ ИНСТРУМЕНТ

Шарнирно-губцевые инструменты **OMBRA®** снабжены эргономичными, резинопolyмерными, двухкомпонентными рукоятками, устойчивыми к воздействию органических растворителей и нефтепродуктов, гарантирующими защиту рук при работе, позволяющими надежно удерживать обрабатываемые детали. Индукционно закаленные рабочие поверхности и покрытый твердым хромом соединительный элемент обеспечивают длительный срок службы инструмента за счет повышенной износостойкости.


40010
Пассатижи


Артикул	Размер	Код
400106	150 мм	55187
400107	180 мм	55106
400108	200 мм	55188

41010
Бокорезы


Артикул	Размер	Код
410106	150 мм	55109
410107	180 мм	55189

411106
**Бокорезы
специальные, 150 мм**

55546


42010
Длинногубцы


Артикул	Размер	Код
420107	180 мм	55190
420108	200 мм	55111

460010
**Клещи переставные,
250 мм**

55114


460012
**Клещи переставные,
300 мм**

55115


430106
Кусачки, 150 мм

55112


480007
**Ножницы универсальные,
175 мм**

55270



Щипцы для стопорных колец «прямой и загнутый сжим», 180 мм



Артикул	Вид	Код
440107	прямой сжим	55193
440207	загнутый сжим	55194

Щипцы для стопорных колец «прямой и загнутый разжим», 180 мм



Артикул	Вид	Код
440307	прямой разжим	55195
440407	загнутый разжим	55196

Ножницы по металлу, 250мм



Артикул	Вид	Код
48010R	правый рез	55357
48010L	левый рез	55356
48010S	прямой рез	55358

940123

Набор шарнирно-губцевого инструмента, 3 предмета

55559



Пассатижи: 180 мм, Длинногубцы: 180 мм, Бокорезы: 150 мм

ИНСТРУМЕНТ ПНЕВМАТИЧЕСКИЙ

Гайковерты пневматические

Пневматические ударные гайковерты **OMBRA®** применяются при механизации слесарно-монтажных работ для затяжки (закручивания) или ослабления (откручивания) высоконагруженных и осложненных резьбовых соединений с высокой скоростью, дифференцированным крутящим моментом и низкими затратами энергии и физических сил оператора.

OMP11281

55319



Пневматический ударный гайковерт

ТЕХНИЧЕСКИЕ ХАРАКТЕРИСТИКИ	OMP 11281
Размер привода (дюйм)	1/2
Частота вращения (об/мин)	8000
Максимальный момент (Nm)	815
Диапазон рабочего момента (Nm)	68-750
Рабочее давление (кг/см ²)	6,2
Средний циклический расход воздуха (л/мин)	120
Размер воздушного шланга (мм) (рекомендуемый)	10
Размер воздушного штуцера (дюйм)	1/4
Длина (мм)	185
Масса (кг)	2,63
Ударный механизм	двойной молот
Направление выхлопа	вниз
Уровень шума max. (dB)	83
Уровень вибрации max. (м/с ²)	0,8
Рабочий диапазон температур (°C)	-20+50

OMP11212

55372


Пневматический ударный гайковерт

ТЕХНИЧЕСКИЕ ХАРАКТЕРИСТИКИ	OMP 11212
Размер привода (дюйм)	1/2
Частота вращения (об./мин.)	7000
Максимальный момент (Nm)	1200
Диапазон рабочего момента (Nm)	75-960
Рабочее давление (кг/см ²)	6,2
Средний циклический расход воздуха (л/мин.)	124,6
Размер воздушного шланга (мм)(рекомендуемый)	10
Размер воздушного штуцера (дюйм)	1/4
Длина (мм)	185
Масса (кг)	2,7
Ударный механизм	двойной молот
Направление выхлопа	вниз
Уровень шума мах. (dB)	80
Уровень вибрации мах. (м/с ²)	0,8
Рабочий диапазон температур (°C)	-20+50

OMP11281RA
**Привод для гайковерта
OMP11281**

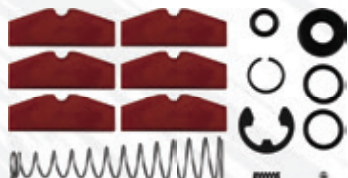
55320


OMP11212RA
**Привод для гайковерта
OMP11212**

55376


OMP11281RK
**Ремонтный
комплект
для гайковерта
OMP11281**

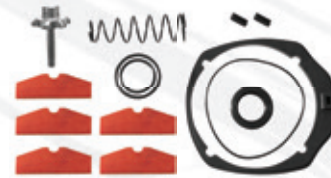
55321


OMP11212RK
**Ремонтный
комплект
для гайковерта
OMP11212**

55375


OMP11212CRK
**Ремонтный
комплект
для гайковерта
OMP11212C**

55438


Аксессуары для пневматического инструмента

Группа инструментов, применяющихся для проведения слесарно-монтажных работ с механизированным инструментом, при обслуживании высоконагруженных или осложненных резьбовых соединений. Устойчивые к высоким динамическим нагрузкам, изготовленные по специальной технологии из особого сорта стали, содержащей в качестве легирующих элементов, в нужной пропорции, хром и молибден (CrMo) ударные головки и аксессуары **OMBRA®** являются прекрасным дополнением к одноименному пневматическому инструменту. Изделия выпускаются по стандарту DIN 3129, имеют защитное, устойчивое к истиранию, электрохимическое покрытие.

1124

**Головки торцевые ударные
1/2"DR**


АРТИКУЛ	РАЗМЕР	КОД
112410	10 мм	55483
112412	12 мм	55484
112413	13 мм	55485
112414	14 мм	55486
112416	16 мм	55487
112417	17 мм	55488
112418	18 мм	55489
112419	19 мм	55490
112421	21 мм	55491
112422	22 мм	55492
112424	24 мм	55493

1125

**Головки торцевые ударные
глубокие 1/2"DR**


АРТИКУЛ	РАЗМЕР	КОД
112510	10 мм	55494
112512	12 мм	55495
112513	13 мм	55496
112514	14 мм	55497
112516	16 мм	55498
112517	17 мм	55499
112518	18 мм	55500
112519	19 мм	55501
112521	21 мм	55502
112522	22 мм	55503
112524	24 мм	55504

231204

**Удлинитель ударный
1/2"DR, 100 мм**

55505



231206

**Удлинитель ударный
1/2"DR, 150 мм**

55506



213012

**Шарнир карданный
ударный 1/2"DR**

55507



912411

**Набор торцевых ударных
головок 10–24мм, 1/2"DR,
11 предметов**

55508

Содержание: 10, 12, 13, 14, 16, 17, 18, 19, 21, 22, 24



912511

**Набор торцевых ударных
глубоких головок 10–24 мм,
1/2"DR, 11 предметов**

55509

Содержание: 10, 12, 13, 14, 16, 17, 18, 19, 21, 22, 24



912503

**Набор торцевых ударных
глубоких головок 1/2"DR
для легкосплавных колесных
дисков, 3 предмета**

55510



17, 19, 21 мм

ИНСТРУМЕНТ СПЕЦИАЛЬНОГО НАЗНАЧЕНИЯ

Инструмент специального назначения для обслуживания автотехники облегчает работу, в том числе, и в труднодоступных местах, позволяет производить обслуживание самостоятельно, без обращения в специализированные мастерские. Благодаря этим приспособлениям многие виды работ, ранее представлявшие большую сложность и занимавшие много времени, стали легче и доступнее.

OMT40S

55007



Набор метчиков и плашек, 40 предметов

МЕТЧИКИ И ПЛАШКИ: M3x0.5, M3x0.6, M4x0.7, M4x0.75, M5x0.8, M5x0.9, M6x0.75, M6x1.0, M7x0.75, M7x1.0, M8x1.0, M8x1.25, M10x1.25, M10x1.5, M12x1.5, M12x1.75, 1/8NPT27

НАБОР РЕЗЬБОМЕРНОЙ ОТВЕРТКА

**ПЛАШКОДЕРЖАТЕЛЬ 25 мм
ВОРОТОК ДЛЯ МЕТЧИКОВ Т-ОБРАЗНЫЙ
ДЕРЖАТЕЛЬ ДЛЯ МЕТЧИКОВ M3-M12
ПЛАСТИКОВЫЙ КЕЙС**

Предназначен для восстановления поврежденных и нарезания внутренних и наружных резьб. Режущие инструменты выполнены из высокоуглеродистой инструментальной стали и не предназначены для первичной обработки резьбовых поверхностей углеродистых конструкционных сталей, металлов и материалов, сопоставимых по твердости.

A90026

Съемник шарнирных соединений

55360



18-22 x L100 x H50

A90027

Съемник шарнирных соединений

55361



20 x L150 x H40

A9003

Съемник со скользящими захватами



Артикул	Размер	Код
A90030	3"	55364
A90031	4"	55365
A90032	5"	55366
A90033	6"	55367

A90034

Съемник с тремя скользящими захватами 4"

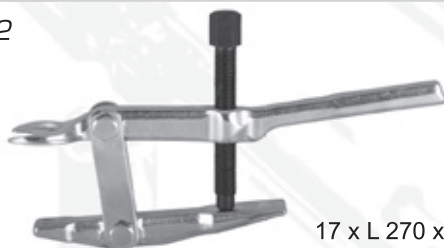
55368



A90028

Съемник шарнирных соединений

55362



17 x L 270 x H50

A90040

Фонарь карманный, светодиодный

55477



L-140 мм, D-15 мм, фокусированный световой пучок.

A90029**Стяжка пружин усиленная, L-270мм**

55363

**A90007****Рукоятка магнитная телескопическая**

55153

**A90015****Захват гибкий цанговый, 610 мм**

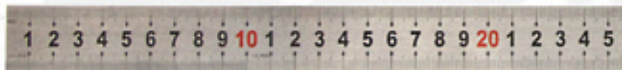
55161

**A90012****Захват магнитный гибкий, 610 мм**

55158

**A90008****Линейка металлическая, 500 мм**

55154

**A90023****Телескопическое зеркало с магнитом, 38 мм**

55318

**A9004****Тиски слесарные поворотные**

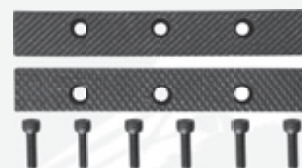
Артикул	Размер	Код
A90044	100 мм	55613
A90045	125 мм	55614
A90046	150 мм	55615
A90047	200 мм	55616
A90048	250 мм	55617

A9004**Гайка ходового винта для тисков****NEW**

Артикул	Для тисков	Код
A90044NP	A90044	55877
A90045NP	A90045	55880
A90046NP	A90046	55883
A90047NP	A90047	55886

Губки мягкие для тисков**NEW**

Артикул	Размер	Для тисков	Код
A90044SJ	100 мм	A90044	55879
A90045SJ	125 мм	A90045	55882
A90046SJ	150 мм	A90046	55885
A90047SJ	200 мм	A90047	55888

Губки для тисков**NEW**

Артикул	Размер	Для тисков	Код
A90044RJ	100 мм	A90044	55878
A90045RJ	125 мм	A90045	55881
A90046RJ	150 мм	A90046	55884
A90047RJ	200 мм	A90047	55887

A900

**Чашка для демонтажа
масляных фильтров 14-гр.**



Артикул	Размер	Код
A90019	76 мм	55211
A90020	68 мм	55567
A90018	65 мм	55210

A9005

Поддон для слива масла



Артикул	Размер	Объём	Код
A90050	515x390x140 мм	8 л	55641
A90051	580x445x170 мм	16 л	55642

80000

Молотки



Артикул	Вес	Код
800003	300 гр.	55345
800005	500 гр.	55346

A90052

**Шприц для жидких смазок,
500 мл**

55708

NEW



A90024

**Шприц для консистентных
смазок плунжерный, 120 см³**

55351



A90025

**Шприц для консистентных
смазок плунжерный, рычажный,
с гибким шлангом, 400 см³**

55352



A900

**Гибкие шланги для шприцев
A90024/25**

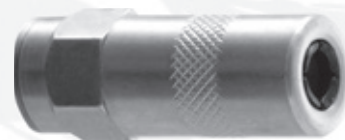


Артикул	Размер	Код
A92452	300 мм	55354
A92458	450 мм	55355

A92451

**Насадка цанговая
для шприцев A90024/25**

55353



A90004

**Фильтросъемник
«КРАБ», 63–120 мм**

55150



A90003

**Ключ баллонный
17x19x21x22x1/2"DR**

55149



A90043

55555



**Ключ-крест баллонный,
инерционный (17x19x21x22мм)**

ГАРАЖНОЕ ОБОРУДОВАНИЕ

Данная группа специальных приспособлений включает в себя изделия, применяющиеся, в первую очередь, для производства кузовных, демонтажных и агрегатных работ в условиях предприятий автотехобслуживания и состоит из серий подъемных и монтажных приспособлений, инструментов для производства стального кузовного ремонта. Гидравлические бутылочные и подкатные домкраты, страховочные стойки, служащие оборудованием для шиномонтажных мастерских, также могут дополнить гараж автолюбителя и быть незаменимым помощником в дальней поездке, как для легкового автомобиля, так и для тяжелого грузовика.

Все изделия, выполненные в узнаваемом дизайне **OMBRA®**, изготовлены в соответствии с требованиями международных и российских стандартов, полностью отвечают заявленным характеристикам. Гидравлические силовые инструменты **OMBRA®** снабжены устройствами, предотвращающими возможность перегрузки.

Насосы ручные гидравлические

Гидравлические насосы **OMBRA®** предназначены для промышленного применения в качестве источника энергии и емкости рабочей жидкости в гидравлических системах, имеющих исполнительные механизмы плунжерного типа и соответствующую мощность, таких как домкраты, прессы, гидроинструменты и т.д.

Насосы гидравлические



АРТИКУЛ	РАЗМЕР	КОД
ОНТ810М	Насос ручной гидравлический, 10 т	55531
ОНТ820М	Насос ручной гидравлический, 20 т	55552
ОНТ620МР	Насос для гидравлического пресса ОНТ620М	55560

ОНТ630МР

**Насос для пресса
гидравлического ОНТ630М**

55760



NEW

ОНТ810МРК

**Ремонтный комплект
для насоса ОНТ810М**

55543



Цилиндры гидравлические

Гидравлические цилиндры **OMBRA®** применяются в качестве исполнительных механизмов гидравлических систем при производстве работ по ремонту силовых элементов кузовов автомобилей и легких грузовиков, стапельном ремонте и в качестве устройств перемещения груза на незначительное расстояние.

ОНТ404М

Цилиндр гидравлический прямого действия, 4 т

55521



ОНТ410М

Цилиндр гидравлический прямого действия, 10 т

55522



ОНТ420М

Цилиндр гидравлический прямого действия, 20 т

55553



ОНТ505М

Цилиндр гидравлический обратного действия, 5 т

55524



ОНТ510М

Цилиндр гидравлический обратного действия, 10 т

55523



ОНТ620МС

Рабочий цилиндр для гидравлического пресса

55561



ОНТ630МС

Цилиндр рабочий для пресса гидравлического ОНТ630М

55761



Ремонтные комплекты для цилиндров гидравлических прямого действия



АРТИКУЛ	для цилиндра	КОД
ОНТ404MRK	Для цилиндра ОНТ404М, 4 т	55533
ОНТ410MRK	Для цилиндра ОНТ410М, 10 т	55534

ОНТ510MRK

Ремонтный комплект для цилиндра гидравлического обратного действия, 10 т, ОНТ510М

55535



ОНТ505MRK

Ремонтный комплект для цилиндра гидравлического обратного действия, 5 т, ОНТ505М

55536



Гидравлический инструмент для кузовного ремонта

Наборы гидравлического инструмента для кузовного ремонта **OMBRA®** представляют собой компактный и удобный в эксплуатации комплект из гидравлического насоса, цилиндров, удлинителей и фигурных насадок, применяемый для производства работ по ремонту и восстановлению, в первую очередь, силовых элементов кузовов автомобилей и легких грузовиков, осложненных жестяных работ и работ по обслуживанию металлоконструкций.

ОНТ948М

Набор гидравлического инструмента для кузовного ремонта, 4 т, 17 пр.

55519


ОНТ918М

Набор гидравлического инструмента для кузовного ремонта, 10 т, 17 пр.

55520



Краны гидравлические складные

Краны гидравлические складные



Краны гидравлические **OMBRA®** представляют собой автономное мобильное устройство, предназначенное для подъема, опускания и перемещения на незначительное расстояние грузов массой до 2000 кг.

Артикул	Г/п	Код
ОНТ701М	1 м	55525
ОНТ702М	2 м	55526

Ремонтные комплекты для кранов гидравлических складных



Артикул	Для крана	Код
ОНТ701MRK	ОНТ701М (1м)	55537
ОНТ702MRK	ОНТ702М (2м)	55538

Стойка трансмиссионная гидравлическая

ОНТ305М

55518



Стойка трансмиссионная, г/п 500 кг

Стойка трансмиссионная гидравлическая **OMBRA®** является мобильным подъемным устройством и отличается компактной конструкцией, малым весом и большим ходом штока. Изделие применяется при производстве работ по обслуживанию агрегатов трансмиссий, монтажу и демонтажу узлов и других деталей систем автомобиля, установленного на смотровой яме, эстакаде или подъемнике для ремонта или технического обслуживания. С помощью трансмиссионной стойки **OMBRA®** можно поднять, опустить и переместить установленный на нее узел.

ОНТ305MRK

Ремонтный комплект для стойки трансмиссионной г/п 500 кг ОНТ305М

55532



Прессы гидравлические

Прессы гидравлические **OMBRA®** предназначены для выполнения работ по монтажу и демонтажу деталей машин и механизмов, использующих в своей конструкции установку элементов, требующих применения подобных изделий для их ремонта и обслуживания. Также прессы можно использовать для правки и гибки различных деталей.

ОНТ610М
Пресс гидравлический напольный, 12 т

55527


ОНТ611М
Пресс гидравлический настольный, 10 т

55529


ОНТ612М
Пресс гидравлический напольный модульный, 12 т

55530


ОНТ699М
Матрица с набором пуансонов для гидравлических прессов

55554


ОНТ620М
Пресс гидравлический напольный, 20 т

55528


ОНТ630М
Пресс гидравлический напольный, 30т

55581


ОНТ612MRK
Ремонтный комплект для прессы ОНТ612М

55542



Ремонтные комплекты для прессов гидравлических



Артикул	Для прессы	Код
ОНТ610MRK	ОНТ610М (12 т) - напольный	55539
ОНТ611MRK	ОНТ611М (10 т) - настольный	55541
ОНТ620MRK	ОНТ620М (20 т) - напольный	55540

Домкраты

Гидравлические домкраты **OMBRA®** – это переносные или передвижные механизмы для подъема, опирающиеся на него груза. Эти домкраты отличаются компактностью, надежностью простотой конструкции и эксплуатации. Использование домкратов **OMBRA®** в качестве подъемного устройства обеспечивает плавный подъем груза и точную его фиксацию на заданной высоте при умеренном рабочем усилии оператора.

Домкраты подкатные

ОНТ233

Домкрат подкатной гаражный, 3 т, уменьшенная высота подхвата

55406

90-458 мм

**ОНТ202С**

Домкрат подкатной, 2 т, в кейсе

55434

135-330 мм

**ОНТ202**

Домкрат подкатной, 2 т

55403

135-330 мм

**ОНТ203**

Домкрат подкатной, 3 т, увеличенная высота подъема

55404

192-533 мм

**ОНТ230**

Домкрат подкатной гаражный двухпоршневой, 3 т

55405

133-485 мм

**ОНТ225С**

Домкрат подкатной, 2,5 т, с фиксатором, в кейсе

55762

140-387 мм

**ОНТ236**

Домкрат подкатной гаражный, 3,5 т, двухпоршневой, уменьшенная высота подхвата

55763

95-552 мм



Ремонтные комплекты для подкатных домкратов



Артикул	для домкрата	код
ОНТ202RK	ОНТ202 и ОНТ202С (2 т)	55439
ОНТ203RK	ОНТ203 (3 т)	55440

Ремонтные комплекты для подкатных гаражных домкратов


Артикул	для домкрата	код
ОНТ230RK	ОНТ230 (3 м)	55441
ОНТ233RK	ОНТ233 (3 м)	55442
ОНТ225RK	ОНТ225 (2,5 м)	55443
ОНТ235RK	ОНТ235 (3,5 м)	55444

ОНТ1002 Опора резиновая универсальная «шайба» для подкатных домкратов

55569 D-105 мм, H-35 мм



ОНТ1003 Опора резиновая с отбортовкой для подкатных домкратов

55570 D-116 мм, H-18 мм



ОНТ1046 Опора резиновая обхватывающая для подкатных домкратов

55573 D-120 мм, H-28 мм



ОНТ1045 Опора резиновая для подкатных домкратов

55572 D-97 мм, H-11 мм



ОНТ1049 Опора резиновая для малых подкатных домкратов

55639 D-52 мм, H-32 мм



ОНТ4002 Упор противооткатный резиновый

55574 120x80x70 мм


Домкраты бутылочные профессиональные
Домкраты гидравлические бутылочные профессиональные


Артикул	Грузоподъемность	код
ОНТ102	2 т	55409
ОНТ103	3 т	55410
ОНТ105	5 т	55411
ОНТ108	8 т	55412
ОНТ110	10 т	55413
ОНТ112	12 т	55414
ОНТ116	16 т	55415
ОНТ120	20 т	55416
ОНТ132	32 т	55417
ОНТ150	50 т	55445
ОНТ100	100 т	55446

Подставки страховочные
Подставки страховочные (комплекты по 2 шт.)


Подставки страховочные **OMBRA®** применяются для длительного удержания груза в поднятом состоянии. Изделия не снабжены подъемным механизмом и используется совместно с домкратом **OMBRA®** в качестве дублирующего устройства.

Артикул	Грузоподъемность	код
A90035	2 т	55418
A90036	3 т	55419
A90037	6 т	55420

ИНСТРУМЕНТАЛЬНАЯ МЕБЕЛЬ

Инструментальные тележки серии **OMBRA®** применяются для оборудования стационарных и мобильных рабочих мест в мастерских, цехах и других помещениях в качестве средств хранения и перемещения внутри рабочей зоны инструментов, специальной оснастки, запасных частей общей массой до 200 кг, необходимых для обеспечения рабочего процесса предприятия. Все элементы изделий покрыты ударопрочной порошковой глянцевой эмалью, обеспечивающей надежную защиту и придающей изделию опрятный внешний вид. Система запирания полок предотвращает самопроизвольное их открывание при установке изделия на неровной поверхности, а замок повышенной надежности обеспечивает защиту содержимого от постороннего доступа.

OTT47R

55373
красная



**Тележка инструментальная
7-ми полочная (красная)**

OTT47B

55374
синяя



**Тележка инструментальная
7-ми полочная (синяя)**

OTT47G

55425
серая



**Тележка инструментальная
7-ми полочная (серая)**

Приложение 1
СООТНОШЕНИЯ ЕДИНИЦ ИЗМЕРЕНИЙ

ТАБЛИЦА СООТНОШЕНИЙ ЗНАЧЕНИЙ МОМЕНТОВ ЗАТЯЖКИ						
Единица измерения	Единица измерения					
	сН·м	Н·м	кгс·см	кгс·м	фунт·дюйм	фунт·фут
сН·м	1	0,01	0,10197	0,00102	0,0885	0,00738
Н·м	100	1	10,197	0,10197	8,851	0,7376
кгс·см	9,807	0,09807	1	0,01	0,868	0,0723
кгс·м	980,7	9,807	100	1	86,796	7,233
фунт·дюйм	11,298	0,11298	1,152	0,01152	1	0,0833
фунт·фут	135,58	1,3558	13,825	0,13825	12	1







ТАБЛИЦА СООТНОШЕНИЙ ЗНАЧЕНИЙ СИЛЫ						
Единица измерения	Единица измерения					
	Н	кН	кг	г	мг	фунт
Н	1	0,001	0,102	102	102000	0,2248
кН	1000	1	102	102000	102000000	224,8
кг	9,807	0,009807	1	1000	1000000	2,205
г	0,009807	0,000009807	0,001	1	1000	0,002205
мг	0,000009807	9,807e-9	0,000001	0,001	1	0,000002205
фунт	4,448	0,004448	0,4536	453,6	453600	1

ТАБЛИЦА СООТНОШЕНИЙ РАСХОДА ВОЗДУХА			
Единица измерения	Единица измерения		
	л/мин.	м³/мин.	см³/мин.
л/мин.	1	0,001	1000
м³/мин.	1000	1	1000000
см³/мин.	0,001	0,000001	1

Приложение 2

ТАБЛИЦЫ СООТВЕТСТВИЯ ДЛЯ ПОДКАТНЫХ ДОМКРАТОВ

ОПОРЫ ДЛЯ ПОДКАТНЫХ ДОМКРАТОВ								
	Код	Артикул	Грузо-подъемность, т	Высота подхвата, мм	Высота подъема, мм			
						ОНТ1049 (55639)	ОНТ1045 (55572)	ОНТ1046 (55573)
	55403	ОНТ202	2	135	330			
	55434	ОНТ202С	2	135	330			
	55404	ОНТ203	3	192	533			
	55405	ОНТ230	3	133	485			
	55406	ОНТ233	3	90	458			
	55762	ОНТ225С	2,5	140	387			
	55763	ОНТ236	3,5	95	552			

РЕМОНТНЫЕ КОМПЛЕКТЫ ДЛЯ ПОДКАТНЫХ ДОМКРАТОВ								
		Артикул (код)	ОНТ202RK (55439)	ОНТ203RK (55440)	ОНТ230RK (55441)	ОНТ233RK (55442)	ОНТ225RK (55443)	ОНТ235RK (55444)
Код	Артикул							
55403	ОНТ202							
55434	ОНТ202С							
55404	ОНТ203							
55405	ОНТ230							
55406	ОНТ233							

Приложение 3
ТАБЛИЦЫ СООТВЕТСТВИЯ ДЛЯ РУКОЯТОК ТРЕЩОТОЧНЫХ

РЕМОНТНЫЕ КОМПЛЕКТЫ ДЛЯ РУКОЯТОК ТРЕЩОТОЧНЫХ									
			Артикул	281402RK	283802RK	281202RK	281403RK	283803RK	281203RK
			Код	55294	55709	55293	55768	55769	55767
	Код	Артикул	Размер						
	55102	281402	1/4"DR						
	55267	283802	3/8"DR						
	55101	281202	1/2"DR						
	55266	281401	1/4"DR						
	55302	283801	3/8"DR						
	55265	281201	1/2"DR						
	55765	281403	1/4"DR						
	55766	283803	3/8"DR						
	55764	281203	1/2"DR						

СОДЕРЖАНИЕ

УНИВЕРСАЛЬНЫЕ НАБОРЫ ИНСТРУМЕНТА.....	1–10 стр.
НАБОРЫ ИНСТРУМЕНТА.....	11 стр.
КЛЮЧИ ГАЕЧНЫЕ.....	12–13 стр.
КЛЮЧИ ДИНАМОМЕТРИЧЕСКИЕ.....	13 стр.
ГОЛОВКИ ТОРЦЕВЫЕ.....	14–19 стр.
ПРИВОДЫ, ВОРОТКИ, ТРЕЩОТКИ	20–22 стр.
ИНСТРУМЕНТ ДЛЯ РАБОТ С ВНУТРЕННИМ ПРОФИЛЕМ.....	23–30 стр.
ШАРНИРНО–ГУБЦЕВЫЙ ИНСТРУМЕНТ.....	31–32 стр.
ПНЕВМАТИЧЕСКИЙ ИНСТРУМЕНТ.....	32–34 стр.
ИНСТРУМЕНТ СПЕЦИАЛЬНОГО НАЗНАЧЕНИЯ.....	35–38 стр.
ГАРАЖНОЕ ОБОРУДОВАНИЕ.....	38–43 стр.
ИНСТРУМЕНТАЛЬНАЯ МЕБЕЛЬ.....	44 стр.
ПОЛЕЗНЫЕ ТАБЛИЦЫ.....	45–47 стр.
СОДЕРЖАНИЕ.....	48 стр.



ГАРАНТИЙНЫЕ ОБЯЗАТЕЛЬСТВА

Инструменты **OMBRA™** по уровню исполнения относятся к изделиям класса **PROFESSIONAL**. Применяются для производства работ по сборке, ремонту и обслуживанию продукции машиностроения **персоналом, имеющим соответствующую квалификацию, знакомым с правилами техники безопасности, условиями эксплуатации и навыками работы.**

На изделия **OMBRA™** распространяется понятие «**ПОЖИЗНЕННАЯ ГАРАНТИЯ**». То есть, объявление неограниченного срока поддержания гарантийных обязательств весь срок эксплуатации, а именно, замены вышедшего из строя инструмента в случае использования производителем некачественных материалов или нарушения технологии в процессе его производства. Другими словами: подлежит замене инструмент, имеющий дефект, обнаруженный или возникший в результате нарушений при его производстве и делающий невозможным дальнейшее использование инструмента.

Не подлежат обслуживанию по гарантийным условиям изделия, вышедшие из строя в результате:

- Воздействия нагрузок, превышающих расчетные.
- Воздействий, не связанных с выполнением основных функций изделия.
- Нарушений правил хранения и применения
- Естественного износа.

В этой связи, производитель настоятельно рекомендует:

- 1) Не использовать насадки для ручного привода с механизированным инструментом.
- 2) Не использовать насадки для механизированного инструмента с ручным приводом.
- 3) Не наращивать рычаг привода или ключа.
- 4) Не наносить удары по телу ключа или привода другими предметами.
- 5) Не допускать падения инструмента с большой высоты на твердую поверхность.
- 6) Не допускать длительное хранение инструмента в условиях высокой влажности или иных агрессивных к материалам изделия средах.

7) Не допускать самостоятельного ремонта и регулировок инструмента в период гарантийного срока.

8) По окончании работ очищать инструмент от загрязнений.

9) Подбирать и использовать инструмент согласно производимой работе и строго по назначению.

Вставки-биты являются расходным материалом. Гарантия на них не распространяется, равно как и на торцевые насадки (головки с вставками, составные и цельные) ударные и для ручного привода, предназначенные для обслуживания крепежа с внутренним рабочим профилем.

Гибкие удлинители и удлинители с шаром неспособные, в силу своих конструктивных особенностей, передавать большой крутящий момент, также не подлежат обслуживанию по гарантийным условиям.

Инструменты режущего, ударно-режущего действия, отвертки и шарнирно-губцевый инструмент в случае износа рабочих поверхностей обмену по гарантии не подлежат.

На инструмент, имеющий в своей конструкции кинематическую схему, распространяется понятие «**ограниченной гарантии**» в связи с сокращенным сроком эксплуатации, связанным с повышенным износом при использовании. Срок «ограниченной гарантии» определен в **12 месяцев** с начала использования в условиях эксплуатации средней интенсивности, за исключением динамометрических ключей, точность показаний которых зависит от интенсивности эксплуатации.

Динамометрические ключи подлежат обязательной тарировке по совершению 1000 циклов. При повышенной интенсивности или тяжелых условиях эксплуатации инструмента гарантийный срок может быть сокращен. Начало эксплуатации определяется по дате продажи, указанной в гарантийном талоне **OMBRA™** продавцом инструмента или документе, подтверждающим факт приобретения изделия. В случае отсутствия возможности определения даты начала эксплуатации изделия, начало эксплуатации определяется по серийному номеру, исходя из информации, получаемой от производителя. Обслуживание по гарантийным условиям производителя не предоставляется в случае невозможности идентификации предусмотренных серийных номеров изделий и документов, подтверждающих приобретение и начало эксплуатации изделий, относящихся по гарантийным условиям к инструментам с ограниченным гарантийным сроком. Претензии к инструменту, вышедшему из строя в течение гарантийного срока, принимаются к рассмотрению в соответствии с Законом «О защите прав потребителя».

Претензии по данной гарантии также не принимаются к рассмотрению в случаях невозможности подтверждения квалификации пользователя, наличия признаков проведения ремонтных работ изделий, осуществлявшихся неуполномоченными на это лицами, изменения конструкции, или самостоятельной установки неоригинальных компонентов и деталей изделий.

Производитель оставляет за собой право определения причины выхода из строя изделия (из-за некачественного материала, человеческого фактора или по иным причинам).

Права по настоящей гарантии ограничиваются первоначальным потребителем и не распространяются на последующих.

В случае обнаружения неисправности Вы можете обратиться в сервисный центр **OMBRA™**, позвонив по телефону, указанным ниже:

Москва: +7 (495) 664-21-77;
Санкт-Петербург: +7 (812) 600-6-700;
Ростов-на-Дону: +7 (863) 220-93-15;
Новосибирск: +7 (383) 328-48-90.

омбра®

НАШИ КОНТАКТЫ:

МОСКВА:

Адрес: ул. Автомоторная, 8

Тел.: **(495) 66-421-77**

Факс: **(495) 66-421-70**

E-mail: **moscow@ombratools.ru**

САНКТ-ПЕТЕРБУРГ:

ул. Автогенная, 6А

(812) 600-6-700

(812) 600-6-700

spb@ombratools.ru

РОСТОВ-НА-ДОНУ:

ул. Доватора, 154/3

(863) 220-93-15

(863) 220-93-88

rnd@ombratools.ru

НОВОСИБИРСК:

ул. Писарева, 40

(383) 328-48-90

(383) 328-48-90

nsk@ombratools.ru

www.ombratools.ru



ОФИЦИАЛЬНЫЙ ДИЛЕР В УКРАИНЕ:

storgom.ua

ГРАФИК РАБОТЫ:

Пн. – Пт.: с 8:30 по 18:30

Сб.: с 09:00 по 16:00

Вс.: с 10:00 по 16:00

КОНТАКТЫ:

+38 (044) 360-46-77

+38 (066) 77-395-77

+38 (097) 77-236-77

+38 (093) 360-46-77

Детальное описание товара:

<https://storgom.ua/product/pnevmaticheskii-gaikover-ombra-omp11281.html>

Другие товары: <https://storgom.ua/pnevmogaykoerty.html>